

# TREKHAKEN-ATTELAGES

G.D.W. N.v.

Hoogmolenwegel 23

B-8790 WAREGEM

Tel. 32 (0) 56 60 42 12

Fax 32 (0) 56 60 01 93

## TREKHAAK-ATTELAGE: Ford Mercury Villager '93 N° 1044

### Samenstelling

- 1 trekhaak ref.1044
- 1 bolstang T43M000 of T35M000 esca.
- 1 bout M10-30 + moer
- 4 bouten M12/1.25-30
- 4 bouten M12-35 + moeren
- 1 borgrondsel 10mm
- 8 borgrondfels 12mm
- 1 monterestuk -e

### Composition

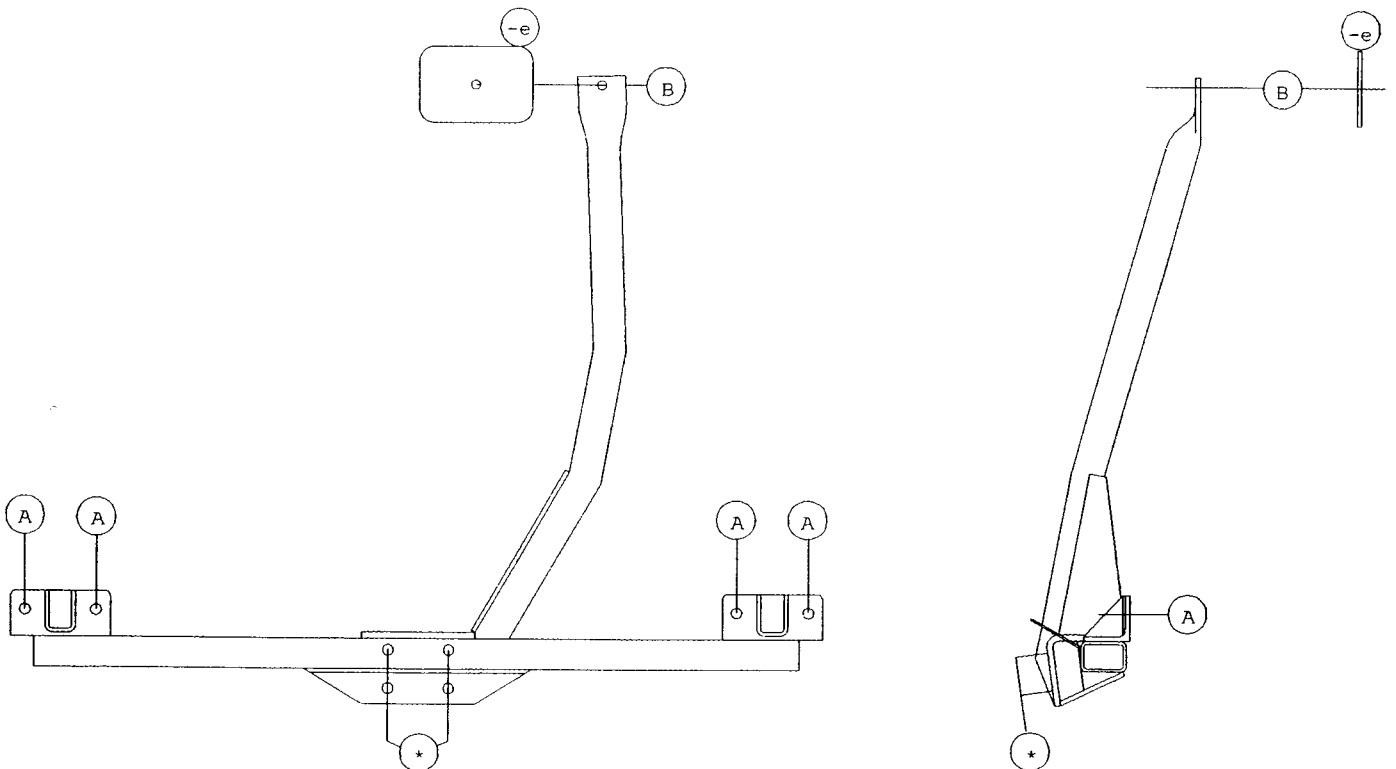
- |                                       |       |       |
|---------------------------------------|-------|-------|
| 1 attelage ref.1044                   |       |       |
| 1 tige-boule T43M000 ou T35M000 esca. | (*)   | (*)   |
| 1 boulon M10-30 + écrou               | (B)   | (B)   |
| 4 boulons M12/1.25-30                 | (A)   | (A)   |
| 4 boulons M12-35 + écrous             | (*)   | (*)   |
| 1 rondelle de sécurité 10mm           | (B)   | (B)   |
| 8 rondelles de sécurité 12mm          | (A-*) | (A-*) |
| 1 pièce de montage -e                 | (B)   | (B)   |

### Montagehandleiding

- 1/ Plaats de trekhaak met de punten (A) tegen de onderzijde van de dwarsbalk achteraan het voertuig op de voorziene schroefboringen, breng de bouten in. Het punt (B) komt tegen de grond van de kofferruimte en deze moet men doorboren met dia. 10.5mm, plaats monterestuk (-e) in de koffer en breng de bout in, alles degelijk aanspannen.
- 2/ Monteren van (\*) en degelijk aanspannen.

### Manuel de montage

- 1/ Mettre l'attelage avec les points (A) contre le dessous du châssis en arrière sur les trous fileté prévus. Le point (B) touché la tôle du coffre, forer le trou avec dia.10.5mm et mettre à l'intérieur du coffre le pièce de montage (-e). Mettre tous les boulons et bien serrer le tout.
- 2/ Monter le (\*) et bien serrer le tout.



N.B. (\*) Standaard uitrustingen (kunnen vervangen worden door originele aanpasstukken) équipements standard (peuvent être remplacés par des pièces d'adaptation d'origine