



# TREKHAKEN - ATTELAGES

n.v. G. DECONINCK

Molenwegel, 21

8790 Waregem - België

☎ 056 / 60 42 12 (5 l.)

## TREKHAAK N°:669

voor : FORD FIESTA XR2 (+spoiler) '85 -

### SAMENSTELLING :

- 1 trekhaak
- 1 bolhouder - zweestuk
- 1 bol Ø 50 compleet
- 2 moeren met bouten M 14 - 35
- 6 moeren met bouten M10-30 (B-C-D)
- 2 moeren met bouten M10-35 (A)
- 4 rondsels 60-12 (B-D)
- 1 monteerstuk -e (A-C)
- 1 monteerstuk -f (A)
- 8 borgrondsels Ø 10 (A-B-C-D)
- 2 borgrondsels Ø 14 (\*)

### MONTAGEHANDLEIDING :

- 1/ Bumper achteraan wegnemen.
- 2/ Midden onderaan de spoiler een gleuf maken, om de rechtstaande plaat van de trekhaak door te laten.
- 3/ De trekhaak in het midden plaatsen (afmeten) met (A) tegen de achterkant van de carrosserie, (C) en (D) tegen de grondplaat koffer.
- 4/ (A-C) en (D) doorboren (Ø 10,5)
- 5/ Bij (A) tussen trekhaak en carrosserie het monteerstuk -f aanbrengen en binnenin het monteerstuk -e plaatsen. Alle bouten en rondsels via de koffer inbrengen en vastmaken. Monteren (\*) en alles degelijk aanschroeven.
- 6/ Bumper terugplaatsen.

## ATTELAGE N°: 669

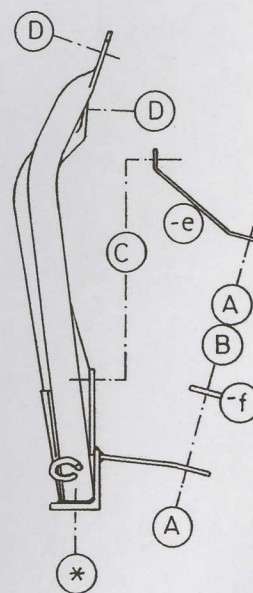
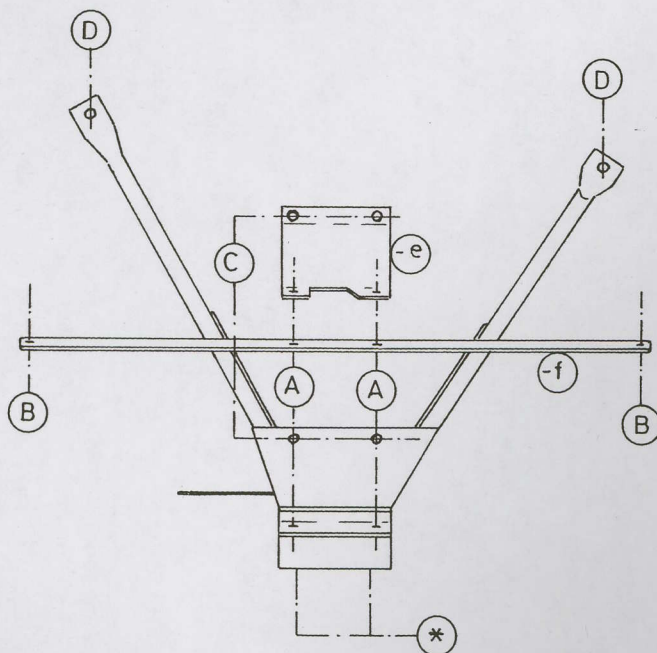
pour : FORD FIESTA XR2 (+spoiler) '85 -

### COMPOSITION :

- 1 Attelage
- 1 Equerre porte-boule
- 1 Boule Ø 50 complète
- 2 Ecrus avec boulons M 14 - 35
- 6 écrous avec boulons M10-30 (B-C-D)
- 2 écrous avec boulons M10-35 (A)
- 4 rondelles 60-12 (B-D)
- 1 pièce de montage -e (A-C)
- 1 pièce de montage -f (A)
- 8 rondelles de sécurité Ø 10 (A-B-C-D)
- 2 rondelles de sécurité Ø 14 (\*)

### NOTICES DE MONTAGE :

- 1/ Enlever le pare-chocs arrière.
- 2/ Meuler intérieurement une cannelure au milieu en dessous du spoiler pour laisser passer la tôle verticale de l'attelage.
- 3/ Positionner l'attelage au milieu (mesurer) avec (A) contre l'arrière de la carrosserie, (C) et (D) contre la tôle de fond du coffre.
- 4/ Forer (A-C) et (D) en Ø 10,5.
- 5/ Mettre la pièce de montage -f en (A) entre l'attelage et la carrosserie et mettre à l'intérieur la pièce de montage -e. Mettre et attacher les boulons et les rondelles via le coffre. Monter(\*) et bien serrer le tout.
- 6/ Remettre le pare-chocs.



N.B. (\*) standaard uitrustingen (kunnen vervangen worden door originele aanpasstukken)

équipements standard (peuvent être remplacer par des pièces d'adaptation d'origine

zie ommezijde  
voir au verso