



TREKHAKEN - ATTELAGES

n.v. G. DECONINCK
 Molenwegel, 21
 8790 Waregem - België
 ☎ 056 / 60 42 12 (5 l.)

TREKHAAK N°: 145

voor: FORD FIESTA '94-

SAMENSTELLING:

- 1 trekhaak
- 1 bolhouder - zweestuk
- 1 bol Ø 50 compleet
- 2 moeren met bouten M 14-35
- 3 moeren met bouten M10-80 (A-B)
- 2 moeren met bouten M10-90 (A')
- 5 verhoogde rondsels 60-16/53 (A-A'-B)
- 5 borgrondnels 10mm(A-A'-B)
- 2 borgrondnels 14mm(*)

(*)

MONTAGEHANDLEIDING

1. Reservewiel en grondbekleding in koffer wegnemen. Uitlaat achteraan losmaken.
2. Trekhaak plaatsen met A en A' tegen onderkant chassislangsliggers passend op de voorziene gaten. B komt tegen onderkant dwarsbalk juist naast ophangpunt reservewielhouder.
3. Alle punten doorboren (Ø10,5mm) tot in koffer-ruimte. Daarna de boringen enkel in de bovenplaat vermeerderen tot Ø17mm. Dit om de verhoogde rondsels toe te laten.
4. Alle bouten met rondsels plaatsen via koffer. Monteren * en alles degelijk vastschroeven.
5. Uitlaat, grondbekleding in koffer en reservewiel terugplaatsen.

ATTELAGE N°: 145

pour: FORD FIESTA '94-

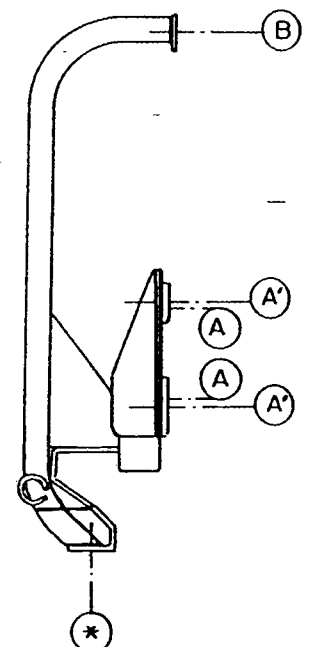
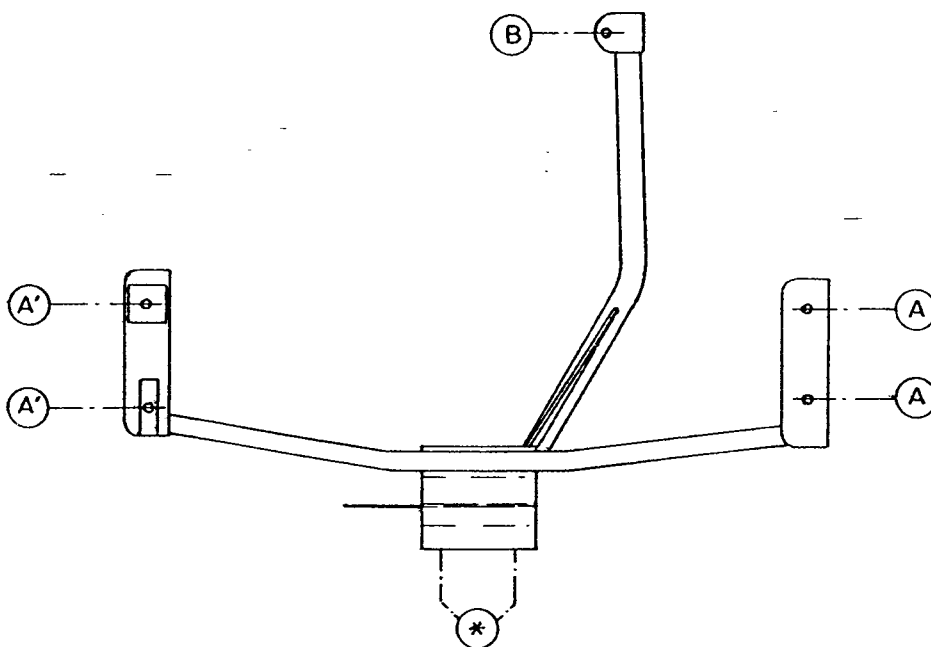
COMPOSITION:

- 1 Attelage
- 1 Equerre porte-boule
- 1 Boule Ø 50 complète
- 2 Ecrous avec boulons M 14-35
- 3 écrous avec boulons M10-80(A-B)
- 2 écrous avec boulons M10-90(A')
- 5 rondelles rehaussées 60-16/53 (A-A'-B)
- 5 rondelles de sécurité 10mm(A-A'-B)
- 2 rondelles de sécurité 14mm(*)

(*)

MANUEL DE MONTAGE

1. Enlever la roue de rechange et la couverture de fond du coffre. Démontez l'échappement à l'arrière.
2. Mettre l'attelage avec A et A' contre le dessous des longerons de chassis sur les trous prévus. B contre le dessous de traverse juste à côté de point de fixation de la roue de rechange.
3. Forer (Ø10,5mm) tous les points jusqu'au coffre. Après agrandir les forages dans la tôle de dessus jusqu'au Ø17mm pour pouvoir placer les rondelles rehaussées.
4. Mettre tous les boulons et rondelles via coffre. Monter le * et bien serrer le tout.
5. Remettre l'échappement, la couverture de fond du coffre et la roue de rechange.



N.B. (*) standaard uitrustingen (kunnen vervangen worden door originele aanpasstukken)
 équipements standard (peuvent être remplacés par des pièces d'adaptation d'origine)