



# TREKHAKEN - ATTELAGES

n.v. G. DECONINCK

Molenwegel, 21

8790 Waregem - België

☎ 056 / 60 42 12 (5 l.)

TREKHAAK N° : 711

voor : FORD FIESTA

## SAMENSTELLING :

- 1 trekhaak
- 1 bolhouder - zweestuk
- 1 bol Ø 50 compleet
- 2 moeren met bouten M 14 - 35
- 6 moeren met bouten M10-30 (A-B-C)
- 4 rondsels 60-12 (A-C)
- 1 monterestuk -f (B)
- 6 borgrondsels Ø 10 (A-B-C)
- 2 borgrondsels Ø 14 (\*)

## MONTAGEHANDLEIDING :

- 1/ Het reservewiel wegnemen. Bij de wagens voorzien van ruitensproeier achteraan, het waterreservoir wegnemen.
- 2/ De trekhaak in het midden plaatsen (afmeten) met: (A-B-C) tegen de onderkant van de wagen, al deze gaten doorboren (Ø 10,5).
- 3/ De bouten met rondsels en het monterestuk -f plaatsen via de kofferruimte.
- 4/ Monteren van (\*) en alles degelijk aanschroeven.
- 5/ Het reservewiel en eventueel waterreservoir terugplaatsen.

ATTELAGE N° : 711

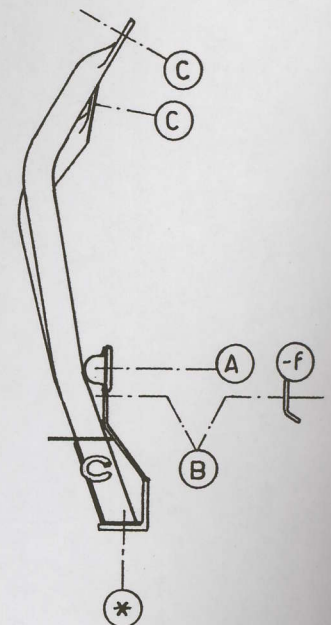
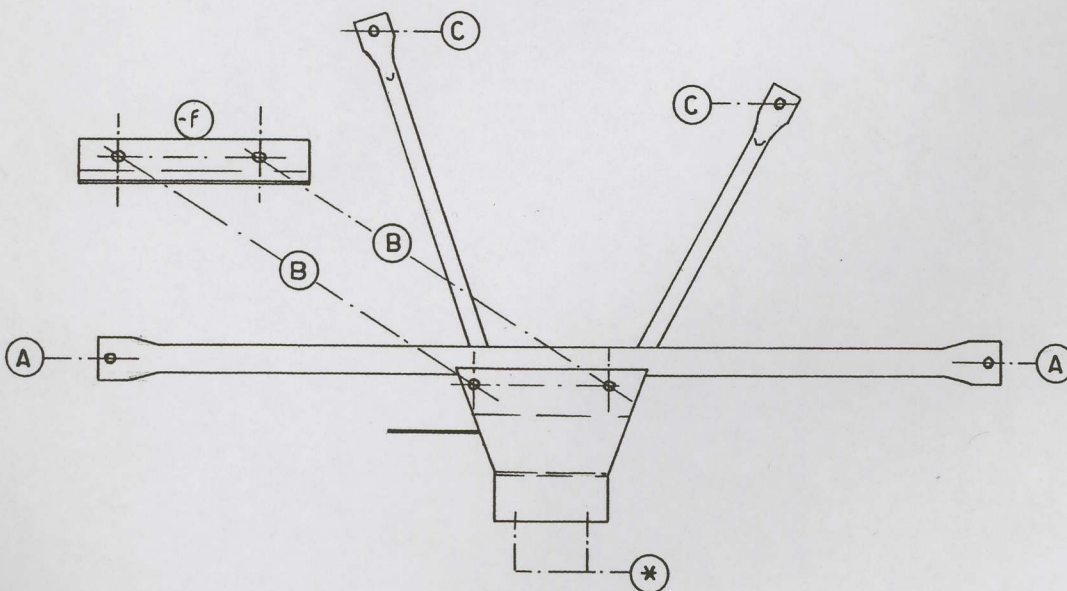
pour : FORD FIESTA

## COMPOSITION :

- 1 Attelage
- 1 Equerre porte-boule
- 1 Boule Ø 50 complète
- 2 Ecrous avec boulons M 14 - 35
- 6 Ecrous avec boulons M10-30 (A-B-C)
- 4 Rondelles 60-12 (A-C)
- 1 Pièce de montage -f (B)
- 6 Rondelles de sécurité Ø 10 (A-B-C)
- 2 Rondelles de sécurité Ø 14 (\*)

## NOTICES DE MONTAGE :

- 1/ Enlever la roue de rechange. Aux voitures avec essuie-glace en arrière il faut enlever le réservoir d'eau.
- 2/ Mesurer et positionner l'attelage juste au milieu avec: (A-B-C) contre le dessous de la voiture. Forer tous les trous en Ø 10,5.
- 3/ Mettre les boulons avec rondelles et la pièce de montage via le coffre.
- 4/ Monter (\*) et bien serrer le tout.
- 5/ Remettre la roue de rechange et éventuellement le réservoir d'eau.



De door GDW gebruikte verf is enkel een grondlaag. Het is noodzakelijk na montage de trekhaak te voorzien van een extra beschermlaag. GDW a mis seulement une couche de peinture primaire. Il est nécessaire d'appliquer encore une couche supplémentaire après montage.

zie ommezijde  
voir verso