



TREKHAKEN - ATTELAGES

n.v. G. DECONINCK

Molenwegel, 21

8790 Waregem - België

☎ 056 / 60 42 12 (5 l.)

TREKHAAK N°: 210

voor : FORD ESCORT STW

SAMENSTELLING :

- 1 trekhaak
 - 1 bolhouder - zweestuk
 - 1 bol \varnothing 50 compleet
 - 2 moeren met bouten M 14 - 35
- } (*)
- 4 moeren met bouten M10-30 (B-C)
 - 2 moeren met bouten M10-90 (A)
 - 4 rondsels 60-12 (B-C)
 - 2 verhoogde rondsels 60-16/63 (A)
 - 6 borgrondsels \varnothing 10
 - 2 borgrondsels \varnothing 14

MONTAGEHANDLEIDING :

- 1/ Achterlichten wegnemen.
- 2/ De trekhaak plaatsen met (A) passend op de bestaande gaten onderkant chassis, (B) tegen achterkant carrosserie en (C) tegen grondplaat laadruimte.
- 3/ (A-B-C) doorboren \varnothing 10,5, de bouten met rondsels via de laadruimte inbrengen (B-C). Bij (A) echter de buisjes inbrengen langs onderkant chassis en de rondsels via de uitsparing van de achterlichten plaatsen.
- 4/ Monteren van (*) en alles degelijk aanschroeven.
- 5/ Achterlichten terugplaatsen.

ATTELAGÉ N°: 210

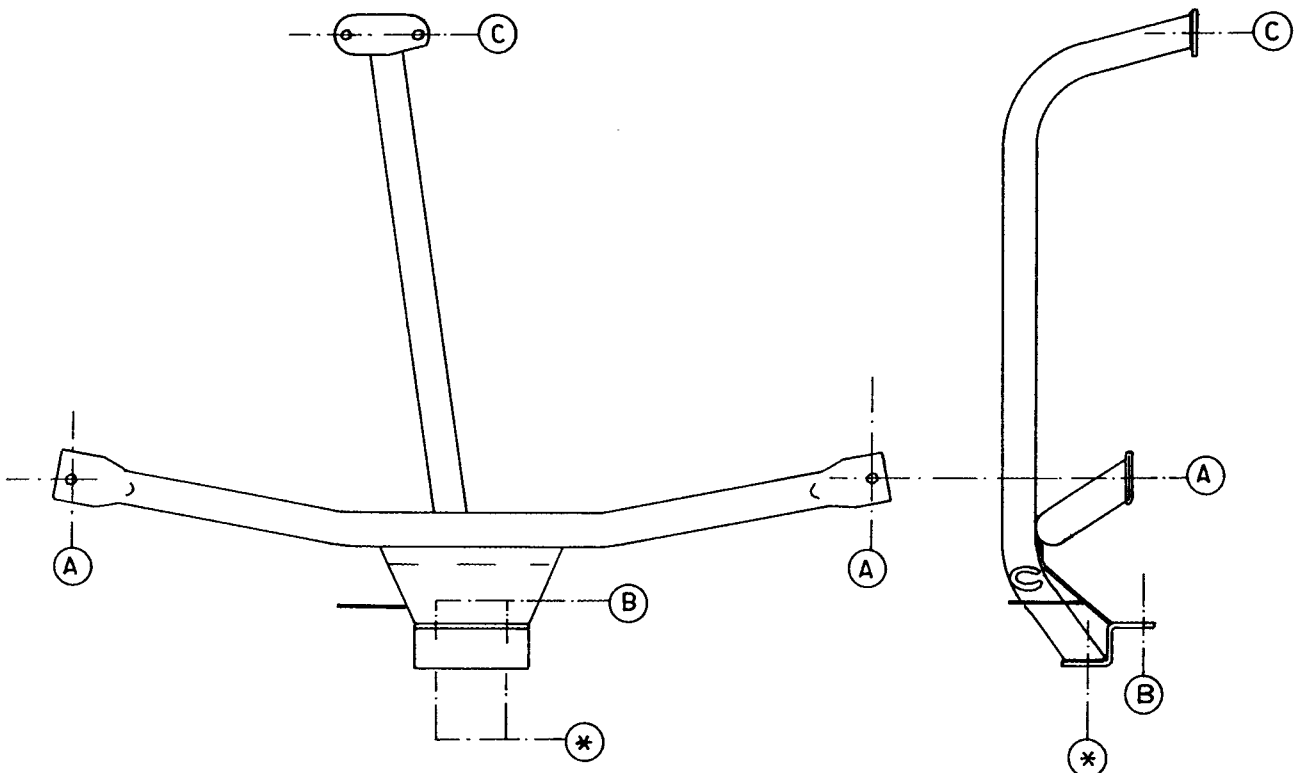
pour : FORD ESCORT STW

COMPOSITION :

- 1 Attelage
 - 1 Equerre porte-boule
 - 1 Boule \varnothing 50 complète
 - 2 Ecrous avec boulons M 14 - 35
- } (*)
- 4 écrous avec boulons M10-30 (B-C)
 - 2 écrous avec boulons M10-90 (A)
 - 4 rondelles 60-12 (B-C)
 - 2 rondelles rehaussées 60-16/63 (A)
 - 6 rondelles de sécurité \varnothing 10
 - 2 rondelles de sécurité \varnothing 14

NOTICES DE MONTAGE :

- 1/ Démonter les feux-arrière.
- 2/ Placer l'attelage avec (A) sur les trous existants en dessous du chassis, (B) contre le côté-arrière de la carrosserie et (C) contre la tôle de fond du coffre.
- 3/ Forer (A-B-C) en \varnothing 10,5, mettre les boulons avec rondelles via le coffre (B-C), mettre les buselures via le dessous du chassis et les rondelles via la place qu'on gagne en démontant les feux arrières.
- 4/ Monter (*) et bien serrer le tout.
- 5/ Remettre les feux-arrière.



N.B. (*) standaard uitrustingen (kunnen vervangen worden door originele aanpasstukken)

équipements standard (peuvent être remplacés par des pièces d'adaptation d'origine

zie ommezijde
voor versie