



TREKHAKEN - ATTELAGES

n.v. G. DECONINCK

Molenwegel, 21

8790 Waregem - België

☎ 056 / 60 42 12 (5 l.)

TREKHAAK N°: 720

voor : FORD ESCORT psw. '86-

SAMENSTELLING :

- 1 trekhaak
 - 1 bolhouder - zweestuk
 - 1 bol Ø 50 compleet
 - 2 moeren met bouten M 14-35
- } (*)
- 4 moeren met bouten M10-80 (A)
 - 2 moeren met bouten M10-30 (B)
 - 4 verhoogde rondsels 60-16/58 (A)
 - 2 rondsels 60-12 (B)
 - 6 borgrondsels Ø 10 (A-B)
 - 2 borgrondsels Ø 14 (*)

MONTAGEHANDLEIDING :

- 1/ De grondbekleding in de koffer wegnemen.
- 2/ De 4 voorziene gaten aan beide zijden (onder en achteraan de wagen) in de chassisbalken op 110 mm centerafstand doorboren Ø 10,5 tot in de koffer en alleen in de bovenplaat vermeerderen tot Ø 17 om de verhoogde rondsels toe te laten.
- 3/ De trekhaak met (A) op deze gaten plaatsen ; (B) past tegen de grondplaat van de koffer naast de chassisbalken en deze nu doorboren (Ø 10,5).
- 4/ De bouten met rondsels via de koffer plaatsen.
- 5/ Monteren van (*) en alles degelijk aanschroeven.
- 6/ De bekleding in de koffer terugplaatsen.

ATTELAGE N°: 720

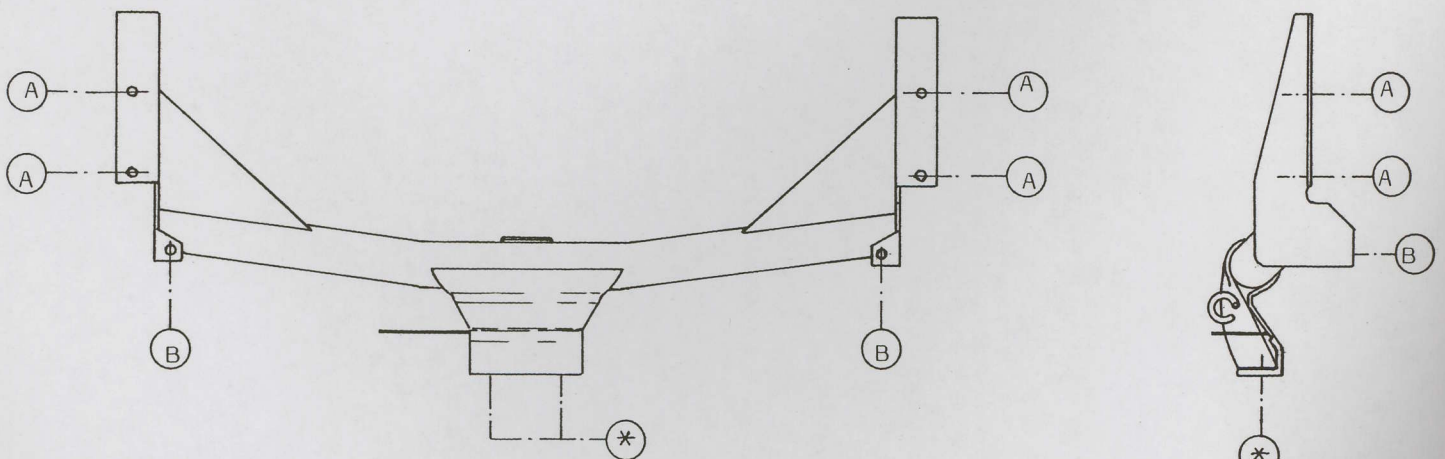
pour : FORD ESCORT voit. '86-

COMPOSITION :

- 1 Attelage
 - 1 Equerre porte-boule
 - 1 Boule Ø 50 complète
 - 2 Ecrous avec boulons M 14-35
- } (*)
- 4 écrous avec boulons M10-80 (A)
 - 2 écrous avec boulons M10-30 (B)
 - 4 rondelles rehaussées 60-16/58 (A)
 - 6 rondelles de sécurité Ø 10 (A-B)
 - 2 rondelles 60-12 (B)
 - 2 rondelles de sécurité Ø 14 (*)

NOTICES DE MONTAGE :

- 1/ Enlever le tapis dans le coffre.
- 2/ Forer les 4 trous prévus aux deux côtés dans les longerons du chassis (à l'arrière en dessous de la voiture) jusque dans le coffre (en Ø 10,5). Agrandir les forages seulement dans la tôle de dessus jusqu'en Ø 17 pour permettre de placer les rondelles rehaussées.
- 3/ Positionner l'attelage avec (A) sur ces trous ; (B) vient contre le fond du coffre à côté des longerons du chassis et forer en Ø 10,5.
- 4/ Mettre les boulons avec rondelles via le coffre.
- 5/ Monter (*) et bien serrer le tout.
- 6/ Remettre le tapis dans le coffre.



N.B. (*) standaard uitrustingen (kunnen vervangen worden door originele aanpasstukken)

équipements standard (peuvent être remplacés par des pièces d'adaptation d'origine

zie ommezijde
voir au verso