

KBC nr : e6+94/20+0289*00

Valour-D-waarde : 20.10 KN

Valour-S-waarde V : 150 kg

Max. : 3500 kg

Ford
Type : F250 4x4 P.U.

N°:1105

Model:1999 -

Zamenstelling

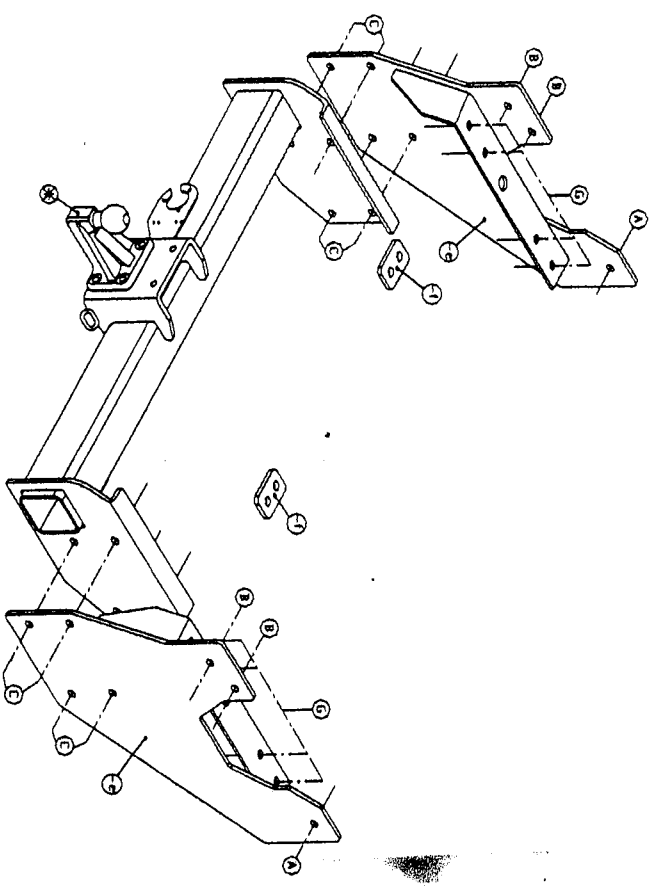
- 1 trekhaak ref.01105 (*)
- 1 flensbol 50V (*)
- 4 bouten M10-45 + moeren (A-B-C-G)
- 22 bouten M14-35 + moeren (A)
- 2 rondsels 40-16-4 (*)
- 4 borgrondseis M10 (A-B-C-G)
- 4 borgrondseis M12 (C)
- 2 monterstukken (-e) (D)
- 2 monterstukken (-f) (D)

Compositie

- 1 atelage ref.1105 (*)
- 1 boule à bourrelet 50V (*)
- 4 boulons M10-45 + écrous (A-B-C-G)
- 22 boulons M14-35 + écrous (A)
- 2 rondelles 40-16-4 (*)
- 4 rondelles de sûreté M10 (A-B-C-G)
- 4 rondelles de sûreté M12 (C)
- 2 pièces de montage (-e) (D)
- 2 pièces de montage (-f) (D)

Alle bouten en moeren : kwaliteit B.8

Tous les boulons et les écrous : qualité B.8



TREKHAKEN-ATTELAGES

TREKHAK-ATTELAGES : Ford F-250 Jeep 4x4 P.U. '99 = N°1105

Zamenstelling

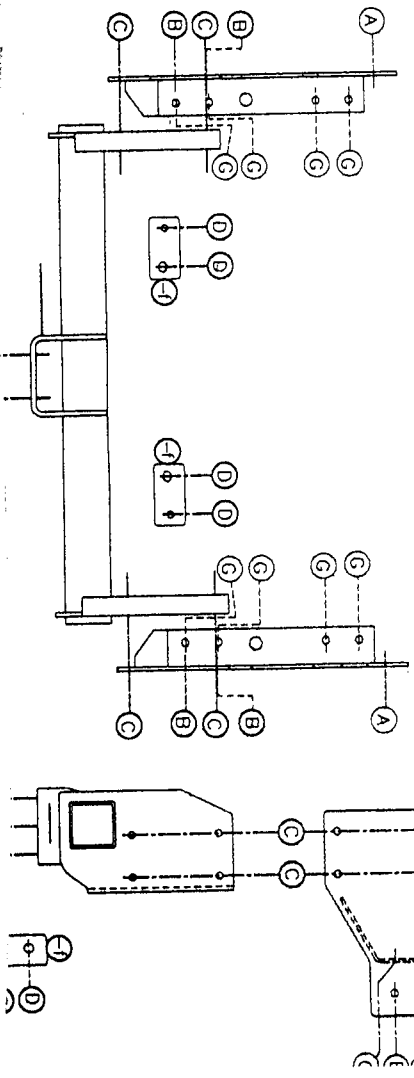
- 1 trekhaak ref.1105 (*)
- 1 flenskogel 50V (*)
- 4 bouten + moeren M10-40 (A-B-C-G)
- 22 bouten + moeren M14-35 (A)
- 2 rondseis 40-16-4 (*)
- 2 monterstukken -e (A-B-C-G)
- 2 monterstukken -f (*)
- 22 borgrondseis 14mm (A-B-C-G)

Compositie

- 1 atelage ref.1105 (*)
- 1 boule à bourrelet 50V (*)
- 4 boulons + écrous M10-40 (A-B-C-G)
- 22 boulons + écrous M14-35 (A)
- 2 rondelles 40-16-4 (*)
- 2 pièces de montage -f (*)
- 2 pièces de montage -e (A-B-C-G)
- 4 rondelles de sécurité 10mm (A-B-C-G)
- 22 rondelles de sécurité 14mm (*)

- 1/ Reserveviel wegnemen en bumper demonteren.
- 2/ De bumpersteunen losmaken van de bumper en de trekhaak te overbruggen. Men brengt de monterstukken -e aan tegen de buitenkant van het chassis met de punten A en B op de voorziene boringen en de punten G tegen de onderkant van het chassis op de voorziene boringen. Alle bouten en rondseis indringen en bumper terug monteren, doch niets aanspannen.
- 3/ De trekhaak plaatsen met de punten C op C van de monterstukken -e en alle bouten indringen en degelijk aanspannen.
- 4/ Monteren van (*) en degelijk aanspannen.

- 1/ Enlever la roue de rechange et le pare-chocs.
- 2/ Démontez les supports pare-chocs et mettez les pièces de montage -f entre le pare-chocs et les supports pour avoir l'épaisseur de la plaque de l'attelage. Placer les pièces de montage -e à l'extérieur du châssis avec les points A et B sur les forages prévus et les points G contre le dessous de la châssis sur les trous prévus. Maintenant placer tous les boulons et rondelles et monter le pare-chocs, mais ne rien serrer.
- 3/ Placer l'attelage avec les points C sur C des pièces de montage -e et mettre tous les boulons.
- 4/ Monter le (*) et bien fixer le tout.



TREKHAKEN-ATTELAGES

G.D.W. N.V.
Hoogmoelenweg 23
B-8790 WAREGEM
Tel. 32 (0) 56/60.42.12
Fax 32 (0) 56/60.01.93

G.D.W. N.V.
Hoogmoelenweg 23
B-8790 WAREGEM
Tel. 32 (0) 56 60 42 12
Fax 32 (0) 56 60 01 93