



TREKHAKEN - ATTELAGES

n.v. G. DECONINCK
 Molenwegel, 21
 8790 Waregem - België
 ☎ 056 / 60 42 12 (5 l.)

TREKHAAK N° : 774

voor : FIAT Regata psw '87-

SAMENSTELLING :

- 1 trekhaak
- 1 bolhouder - zweestuk
- 1 bol Ø 50 compleet
- 2 moeren met bouten M 14 - 35 } (*)
- 2 moeren met bouten M10-30 (D)
- 4 moeren met bouten M10-90 (B-C)
- 2 bouten M10-30 (A)
- 2 rondsels 60-12 (D)
- 4 verhoogde rondsels 60-16/65 (B-C)
- 1 monteerstuk -e (A)
- 8 borgrondrels Ø 10 (A-B-C-D)
- 2 borgrondrels Ø 14 (*)

MONTAGEHANDLEIDING :

- 1/ Grondbekleding uit koffer wegnemen.
- 2/ Monteerstuk -e onder- en achteraan in het midden van dwarsbalk tussen balk en plaatbeugel op voorziene gaten plaatsen.
- 3/ Trekhaak plaatsen met : A op plaatbeugel (zie 2/) en bouten inschroeven ; B op voorziene boringen in onderkant dwarsbalk en C op onderkant langsliggers ; D tegen grondplaat koffer.
- 4/ B,C en D doorboren (Ø 10,5). Boringen B en C enkel in de bovenplaat vermeerderen tot Ø 17 om de verhoogde rondsels te kunnen plaatsen.
- 5/ Alle bouten met rondsels via de koffer plaatsen. Monteren van * en alles degelijk vastschroeven.
- 6/ Grondbekleding in koffer terugplaatsen.

ATTELAGÉ N° : 774

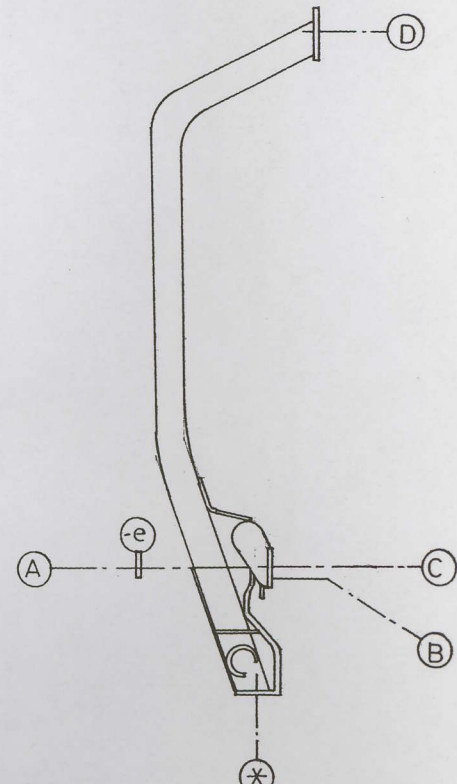
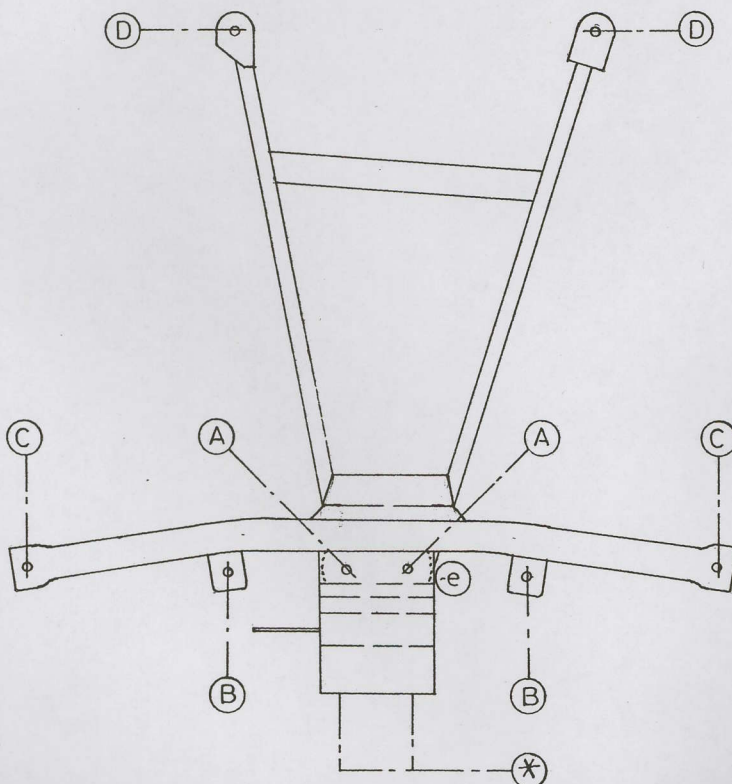
pour : FIAT Regata voiture '87-

COMPOSITION :

- 1 Attelage
- 1 Equerre porte-boule
- 1 Boule Ø 50 complète
- 2 Ecrous avec boulons M 14 - 35 } (*)
- 2 écrous avec boulons M10-30 (D)
- 4 écrous avec boulons M10-90 (B-C)
- 2 boulons M10-30 (A)
- 2 rondelles 60-12 (D)
- 4 rondelles rehaussées 60-16/65 (B-C)
- 1 pièce de montage -e (A)
- 8 rondelles de sécurité Ø 10 (A-B-C-D)
- 2 rondelles de sécurité Ø 14 (*)

MANUEL DE MONTAGE :

- 1/ Enlever la couverture de fond du coffre.
- 2/ Placer la pièce de montage -e en dessous à l'arrière au milieu de la traverse entre le poutre et la bride en tôle sur les trous prévus.
- 3/ Positionner l'attelage avec : A sur la bride en tôle (voir 2/) et visser les boulons ; B sur les forages prévus dans le dessous de la traverse et C sur le dessous des longerons ; D contre la tôle de fond du coffre.
- 4/ Forer B,C et D (Ø 10,5). Agrandir les forages B et C seulement dans la tôle de dessus jusqu'au Ø 17 pour pouvoir placer les rondelles rehaussées.
- 5/ Mettre tous les boulons avec rondelles via le coffre. Monter le * et bien serrer le tout.
- 6/ Remettre la couverture de fond du coffre.



N.B. (*) standaard uitrustingen (kunnen vervangen worden door originele aanpasstukken) zie ommezijde
 équipements standard (peuvent être remplacer par des pièces d'adaptation d'origine) voir au verso