



TREKHAKEN - ATTELAGES

n.v. G. DECONINCK

Molenwegel, 21

8790 Waregem - België

☎ 056 / 60 42 12 (5 l.)

TREKHAAK N°: 873

voor: FIAT PANDA

SAMENSTELLING :

- 1 trekhaak
- 1 bolhouder - zweestuk
- 1 bol Ø 50 compleet
- 2 moeren met bouten M 14 - 35 } (*)
- 4 moeren met bouten M10-30 (C-D)
- 1 moer met bout M10-80 (B)
- 1 bout M12-40
- 4 rondsels 60-12 (C-D)
- 1 verhoogd rondsels 60-16/50 (B)
- 1 monteerstukje -e (A)
- 5 borgrondsels Ø 10 (B-C-D)
- 1 borgrondsels Ø 12 (A)
- 2 borgrondsels Ø 14 (*)

MONTAGEHANDLEIDING :

- 1/ Het monteerstukje -e juist boven de grote boring in de support plaatsen in het midden achter onderaan de wagen. De trekhaak met (A) onderaan tegen deze support plaatsen en de bout vanaf de onderkant inschroeven. (B) past met de boring in de langsligger in het midden. (C) komt naast de langsliggers tegen de gr.plaat van de koffer, evenals (D) doch achter de dwarsbalk.
- 2/ (B-C-D) doorboren (Ø 10,5) vanaf de onderkant. Bij (B) enkel in de bovenplaat het gat vermeerderen tot Ø 17 en hierin het verhoogd rondsels plaatsen. De overige bouten met rondsels eveneens via de koffer plaatsen.
- 3/ Monteren van (*) en alles degelijk aanschroeven.

ATTELAGE N°: 873

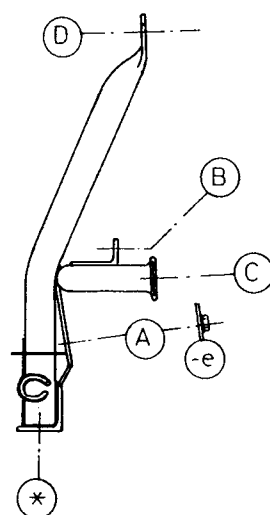
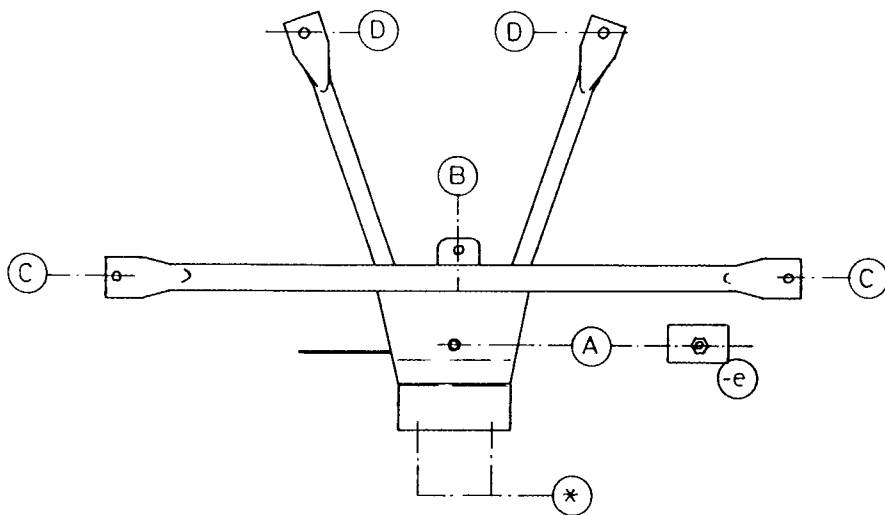
pour: FIAT PANDA

COMPOSITION :

- 1 Attelage
- 1 Equerre porte-boule
- 1 Boule Ø 50 complète
- 2 Ecrous avec boulons M 14 - 35 } (*)
- 4 Ecrous avec boulons M10-30 (C-D)
- 1 Ecrou avec boulon M10-80 (B)
- 1 Boulon M12-40
- 4 Rondelles 60-12 (C-D)
- 1 Rondelle rehaussée 60-16/50 (B)
- 1 Pièce de montage -e (A)
- 5 Rondelles de sécurité Ø 10 (B-C-D)
- 1 Rondelle de sécurité Ø 12 (A)
- 2 Rondelles de sécurité Ø 14 (*)

NOTICES DE MONTAGE :

- 1/ Mettre la pièce de montage -e juste au dessus le forage dans le support au milieu et en dessous de la voiture. Positionner l'attelage avec (A) en dessous contre ce support et mettre le boulon via le dessous. (B) vient sur le forage dans le longeron au milieu de la voiture. (C) vient à côté des longerons contre la tôle de fond du coffre et (D) derrière la traverse.
- 2/ Forer (B-C-D) en Ø 10,5 via le dessous. En (B) agrandir le trou dans la tôle de dessus jusqu'en Ø 17 et mettre là-dedans la rondelle rehaussée. Mettre les autres boulons et rondelles via le coffre.
- 3/ Monter (*) et bien serrer le tout.



N.B. (*) standaard uitrustingen (kunnen vervangen worden door originele aanpasstukken)

équipements standard (peuvent être remplacés par des pièces d'adaptation d'origine

zie ommesijde
voir verso