



TREKHAKEN - ATTELAGES

n.v. G. DECONINCK

Molenwegel, 21

8790 Waregem - België

☎ 056 / 60 42 12 (5 l.)

TREKHAAK N°: 546

voor: FIAT CINQUE CENTO '93

SAMENSTELLING :

- 1 trekhaak
- 1 bolhouder - zweestuk
- 1 bol Ø 50 compleet
- 2 moeren met bouten M 14 - 35
- 6 moeren met bouten M10-30 (B-C)
- 1 klembeugel M10-Ø65 (A)
- 6 rondsels 60-12 (B-C)
- 8 borgrondsels 10mm (A-B-C)
- 2 borgrondsels 14mm (*)

MONTAGEHANDLEIDING

1. Uitlaat achteraan losmaken en reservewiel wegnemen.
2. Trekhaak plaatsen met : A tegen onderkant buis waaraan de achteras is bevestigd juist naast de bewegingspunten van het rechter achterwiel. Klembeugel rond de buis plaatsen en bevestigen. B tegen de grond van de koffer naast de chassisbalken. C tegen de onderkant van de reservewielruimte. B en C doorboren (diam. 10,5mm).
3. Bouten met rondsels inbrengen via de koffer en bevestigen. * monteren en alles degelijk vastschroeven.
4. Uitlaat terug vastmaken en reservewiel terugplaatsen.

ATTELAGE N°: 546

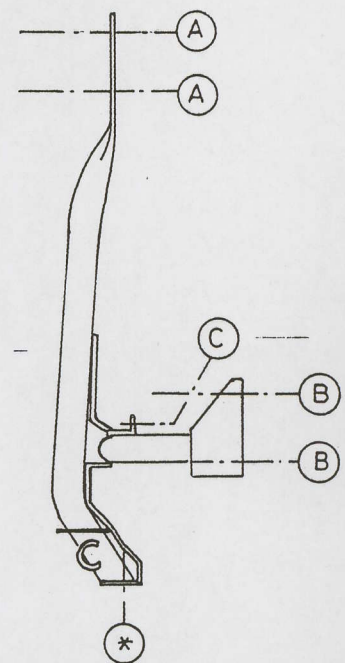
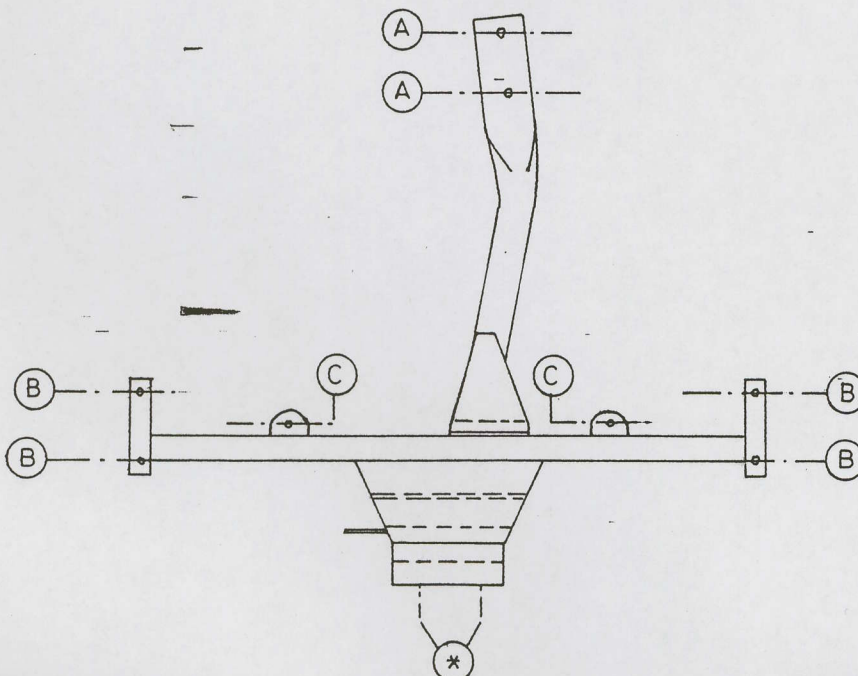
pour: FIAT CINQUE CENTO '93

COMPOSITION :

- 1 Attelage
- 1 Equerre porte-boule
- 1 Boule Ø 50 complète
- 2 Ecrous avec boulons M 14 - 35
- 6 Ecrous avec boulon M10-30 (B-C)
- 1 Bride M10-Ø 65 (A)
- 6 Rondelles 60-12 (B-C)
- 8 Rondelles de sécurité 10mm (A-B-C)
- 2 Rondelles de sécurité 14mm (*)

MANUEL DE MONTAGE

1. Détacher l'échappement en arrière et enlever la roue de rechange.
2. Positionner l'attelage avec : A contre le dessous de la tube à laquelle l'essieu-arrière est attaché justement à côté des points mobiles de la roue arrière-droite. Attacher la bride autour de la tube. B contre le fond du coffre à côté des longerons. C contre le fond de la roue de rechange. Forer B et C (diam. 10,5mm).
3. Attacher les boulons avec rondelles via le coffre. Monter * et bien serrer l'ensemble.
4. Attacher l'échappement et replacer la roue de rechange.



N.B. (*) standaard uitrustingen (kunnen vervangen worden door originele aanpasstukken) zie ommezijde équipements standard (peuvent être remplacer par des pièces d'adaptation d'origine voir au verso)