



# TREKHAKEN - ATTELAGES

n.v. G. DECONINCK

Molenwegel, 21

8790 Waregem - België

☎ 056 / 60 42 12 (5 l.)

TREKHAAK N°: 835

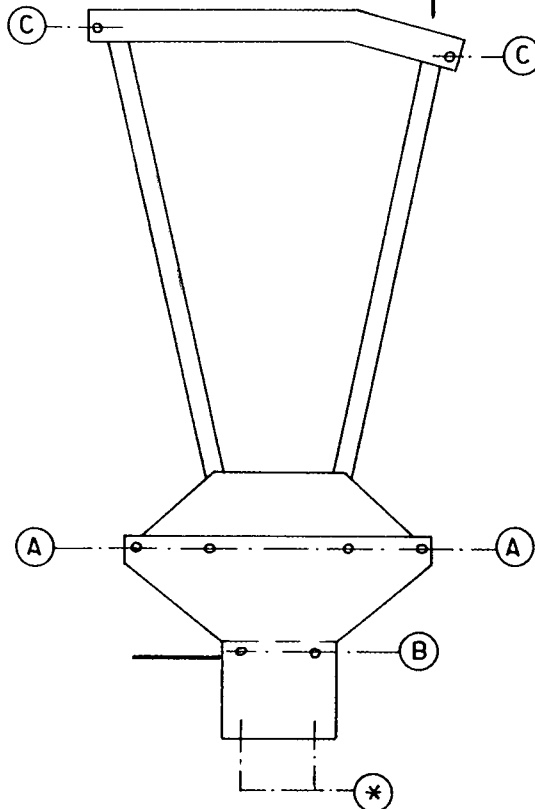
voor : FIAT ARGENTA

## SAMENSTELLING :

- 1 trekhaak
- 1 bolhouder - zweestuk
- 1 bol Ø 50 compleet
- 2 moeren met bouten M 14 - 35
- 6 moeren met bouten M10-30 (B-C-D)
- 4 moeren met bouten M10-110 (A)
- 4 verhoogde rondsels 60-16/80 (A)
- 2 rondsels 60-25-12 (C)
- 1 monteerstuk -e (B-D)    1 monteerstuk -f (D-A)
- 10 borgrondsels Ø 10 (A-B-C-D)
- 2 borgrondsels Ø 14 (\*)

## MONTAGEHANDLEIDING :

- 1/ Reservewiel en bekleding achteraan wegnemen.
- 2/ De trekhaak in het midden afmeten en plaatsen met A tegen onderkant dwarsbalk juist na de carrosserieafboording. C tegen onderkant reservewielruimte.
- 3/ A-C doorboren (Ø 10,5) De boringen A in de bovenplaat vermeerderen tot Ø 17 en de verhoogde rondsels hierin aanbrengen, hierop dan het monteerstuk -f met A op de verhoogde rondsels en D tegen de carrosserie. De bouten (A-C) en de rondsels (C) via de koffer monteren.
- 4/ Via de kofferruimte D doorboren (Ø 10,5). Het monteerstuk -e plaatsen op B en tegen de pasgeboorde gaten (D), de bouten plaatsen.
- 5/ Monteren van (\*) en alles degelijk aanschroeven. Terugplaatsen bekleding en reservewiel.



ATTELAGÉ N°: 835

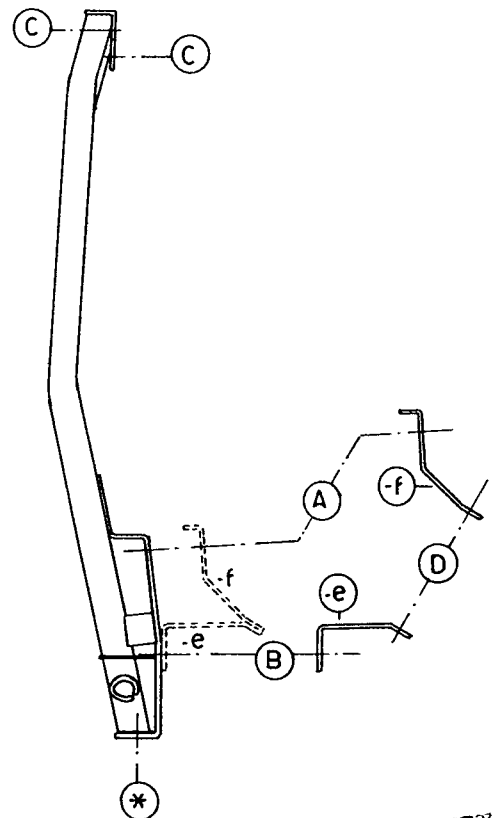
pour : FIAT ARGENTA

## COMPOSITION :

- 1 Attelage
- 1 Equerre porte-boule
- 1 Boule Ø 50 complète
- 2 Ecrous avec boulons M 14 - 35
- 6 Ecrous avec boulons M10-30 (B-C-D)
- 4 Ecrous avec boulons M10-110 (A)
- 4 rondelles rehaussées 60-16/80 (A)
- 2 rondelles 60-25-12 (C)
- 1 pièce de montage -e (B-D)    1 pièce de montage -f (D-A)
- 10 rondelles de sécurité Ø 10 (A-B-C-D)
- 2 rondelles de sécurité Ø 14 (\*)

## NOTICES DE MONTAGE :

- 1/ Enlever la roue de rechange et le tapis en arrière.
- 2/ Mesurer l'attelage au milieu et le placer avec A contre le dessous de la traverse juste derrière le bord de la carrosserie. C vient le dessous de la place de la roue de rechange.
- 3/ Forer A-C en Ø 10,5. En A agrandir les trous dans la tôle dessus en Ø 17 et mettre les rondelles rehaussées. Mettre la dessus la pièce de montage -f avec A sur les rondelles rehaussées et D contre la carrosserie. Mettre les boulons A-C et les rondelles C via le coffre.
- 4/ Forer en Ø 10,5 via le coffre (D). Placer la pièce de montage -e sur B et contre les trous D. Mettre les boulons.
- 5/ Monter (\*) et bien serrer le tout. Remettre le tapis et la roue de rechange.



N.B. (\*) standaard uitrustingen (kunnen vervangen worden door originele aanpasstukken)

équipements standard (peuvent être remplacés par des pièces d'adaptation d'origine

zie ommezijde  
voir verso