



# TREKHAKEN - ATTELAGES

n.v. G. DECONINCK

Molenwegel, 21

8790 Waregem - België

☎ 056 / 60 42 12 (5 l.)

TREKHAAK N°: 545

ATTELAGE N°: 545

voor: FIAT 126

pour: FIAT 126

## SAMENSTELLING :

- 1 trekhaak
- 1 bolhouder - zweestuk
- 1 bol Ø 50 compleet
- 2 moeren met bouten M 14 - 35
- 2 moeren met bouten M8-25 (B)
- 1 bout M10-25 (C)
- 1 moerstukje -d (C)
- 2 rondsels 25-8 (B)
- 1 borgrondsels Ø 10 (C)
- 2 borgrondsels Ø 8 (B)
- 2 borgrondsels Ø 14 (\*)

## MONTAGEHANDLEIDING :

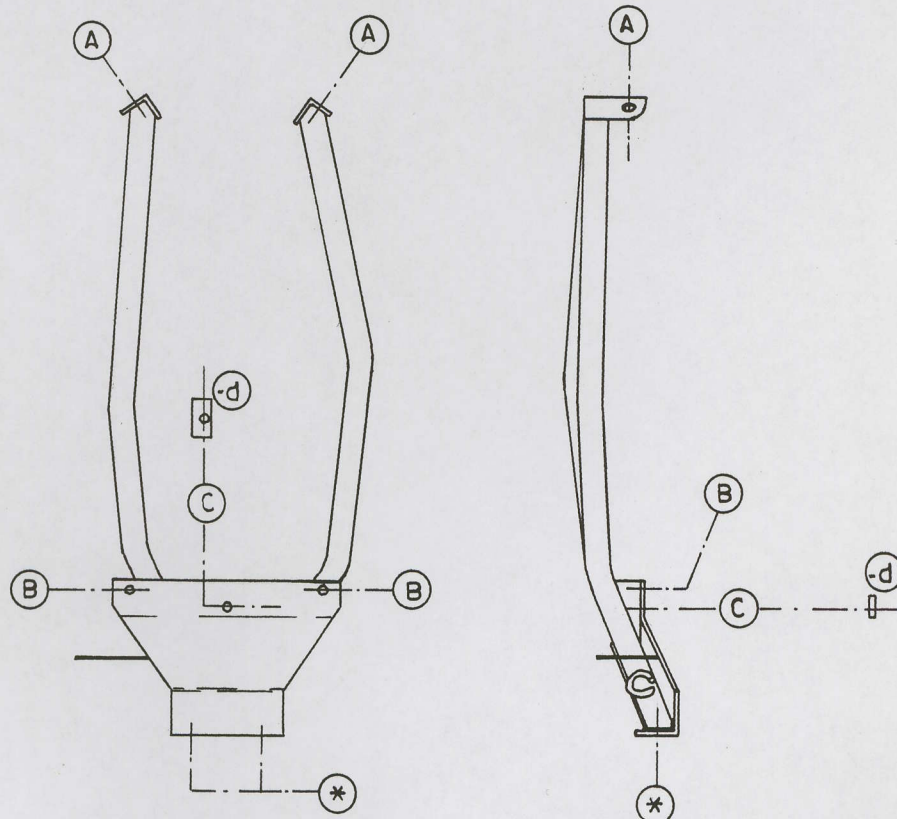
- 1/ De twee binnenste moeren losschroeven waarmee de achter-as-ophanging vast is aan het chassis.
- 2/ Achter onderaan de wagen de twee boutjes (binnenste) uitschroeven waar de beschermplaat mee bevestigd is. Deze gaten vermeerderen tot Ø 8,5.
- 3/ De trekhaak plaatsen met (A) op de schroeven beschreven in 1/, (B) met de gaten passend vermeld in 2/ en (C) passend op een gat midden onderaan de wagen.
- 4/ Alle bouten met rondsels plaatsen, het moerstukje -d boven het gat (C) schuiven en de rondsels (B) in de motorruimte plaatsen.
- 5/ Monteren van (\*) en alles degelijk aanschroeven.

## COMPOSITION :

- 1 Attelage
- 1 Equerre porte-boule
- 1 Boule Ø 50 complète
- 2 Ecrous avec boulons M 14 - 35
- 2 Ecrous avec boulons M8-25 (B)
- 1 Boulon M10-25 (C)
- 1 Pièce d'écrou -d (C)
- 2 Rondelles 25-8 (B)
- 1 Rondelle de sécurité Ø 10 (C)
- 2 Rondelles de sécurité Ø 8 (B)
- 2 Rondelles de sécurité Ø 14 (\*)

## NOTICES DE MONTAGE :

- 1/ Déboulonner les deux écrous intérieurs qui tiennent la suspension de l'essieu-arrière au chassis.
- 2/ Dévisser les deux boulons intérieurs qui tiennent la plaque de protection à l'arrière en dessous de la voiture.  
Agrandir ces trous jusqu'en Ø 8,5.
- 3/ Placer l'attelage avec (A) sur les vis mentionnés en 1/, (B) sur les trous mentionnés en 2/, (C) vient sur un trou existant au milieu en dessous de la voiture.
- 4/ Mettre les boulons et rondelles. Glisser la pièce d'écrou -d sur le trou (C). Mettre les rondelles (B) à côté du moteur.
- 5/ Monter (\*) et bien serrer le tout.



N.B. (\*) standaard uitrustingen (kunnen vervangen worden door originele aanpasstukken)

équipements standard (peuvent être remplacés par des pièces d'adaptation d'origine