



# TREKHAKEN - ATTELAGES

N.V. G.DECONINCK  
Hoogmolenwegel 23  
8790 Waregem - België  
Tel.056/604212 Fax.056/600193

## TREKHAAK - ATTELAGE N° 557 DODGE RAM Pick-Up '96-

### SAMENSTELLING :

|                            |       |
|----------------------------|-------|
| 1 trekhaak ref. 557        |       |
| 1 flenskogel 50-V          | (*)   |
| 4 bouten met moeren M10-50 | (*)   |
| 4 borgrondzels 10mm.       | (*)   |
| 4 bouten met moeren M12-50 | (A)   |
| 4 bouten met moeren M12-40 | (B)   |
| 1 bout met moer M14-80     | (C)   |
| 1 rondsel 50-16-4          | (C)   |
| 2 monteerstukken -g        | (A)   |
| 8 borgrondzels 12mm.       | (A-B) |
| 1 borgrondsel 14mm.        | (C)   |

### COMPOSITION :

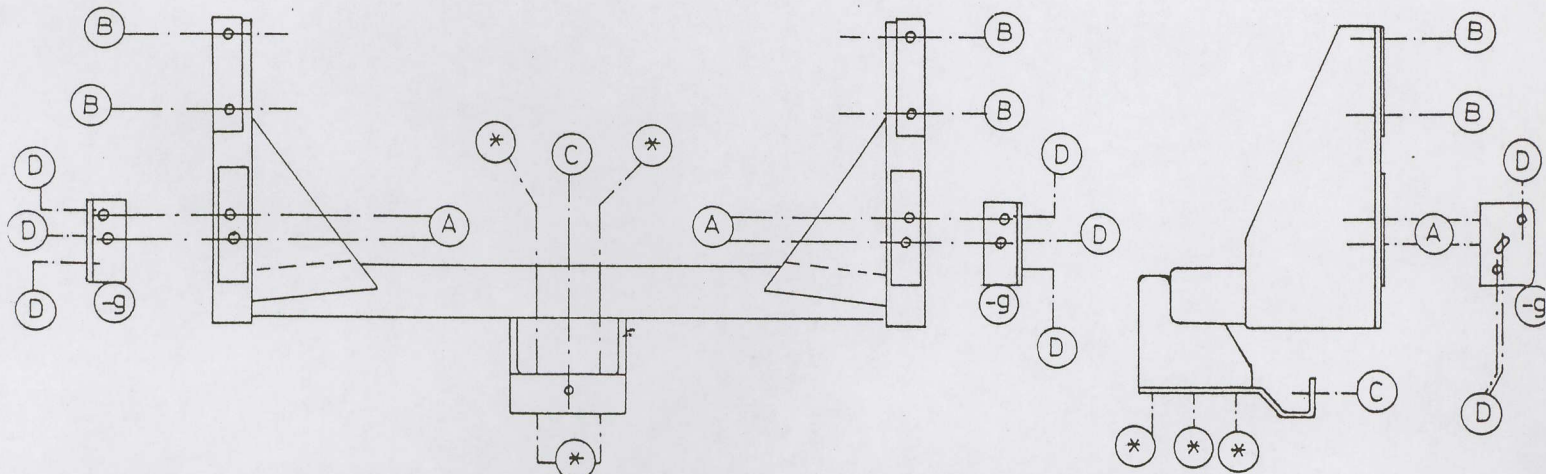
|                             |       |
|-----------------------------|-------|
| 1 attelage réf. 557         |       |
| 1 boule à bourrelet 50-V    | (*)   |
| 4 boulons + écrous M10-50   | (*)   |
| 4 rondelles de sûreté 10mm. | (*)   |
| 4 boulons + écrous M12-50   | (A)   |
| 4 boulons + écrous M12-40   | (B)   |
| 1 boulon + écrou M14-80     | (C)   |
| 1 rondelle 50-16-4          | (C)   |
| 2 pièces de montage -g      | (A)   |
| 8 rondelles de sûreté 12mm. | (A-B) |
| 1 rondelle de sûreté 14mm.  | (C)   |

### MONTAGEHANDLEIDING :

1. Reservewiel wegnemen.
2. De monteerstukken -g achteraan in chassis aanbrengen en meespannen met de bouten die de bumpersteunen vasthouden aan het chassis.
3. Trekhaak plaatsen met (A-B) tegen onderkant chassis, passend op de voorziene gaten. Montagepunt (C) komt tegen onderkant bumper, eveneens op voorziene boring. Bouten met rondsels plaatsen. Monteren van (\*) en alles degelijk vastschroeven.

### MANUEL DE MONTAGE :

1. Enlever la roue de rechange.
2. Mettre les pièces de montage -g à l'arrière dans le chassis et serrer avec les boulons de fixation des supports pare-chocs au chassis.
3. Positionner l'attelage avec (A-B) contre le côté inférieur du chassis sur des trous prévus. Le point (C) correspond au forage prévu côté inférieur du pare-chocs. Mettre tous les boulons avec rondelles. Monter (\*) et bien serrer tout.



N.B. (\*) standaard ultrustingten (kunnen vervangen worden door originele aanpasstukken)

équipements standard (peuvent être remplacés par des pièces d'adaptation d'origine