



TREKHAKEN - ATTELAGES

n.v. G. DECONINCK
 Molenwegel, 21
 8790 Waregem - België
 ☎ 056 / 60 42 12 (5 l.)

TREKHAAK N°: 826

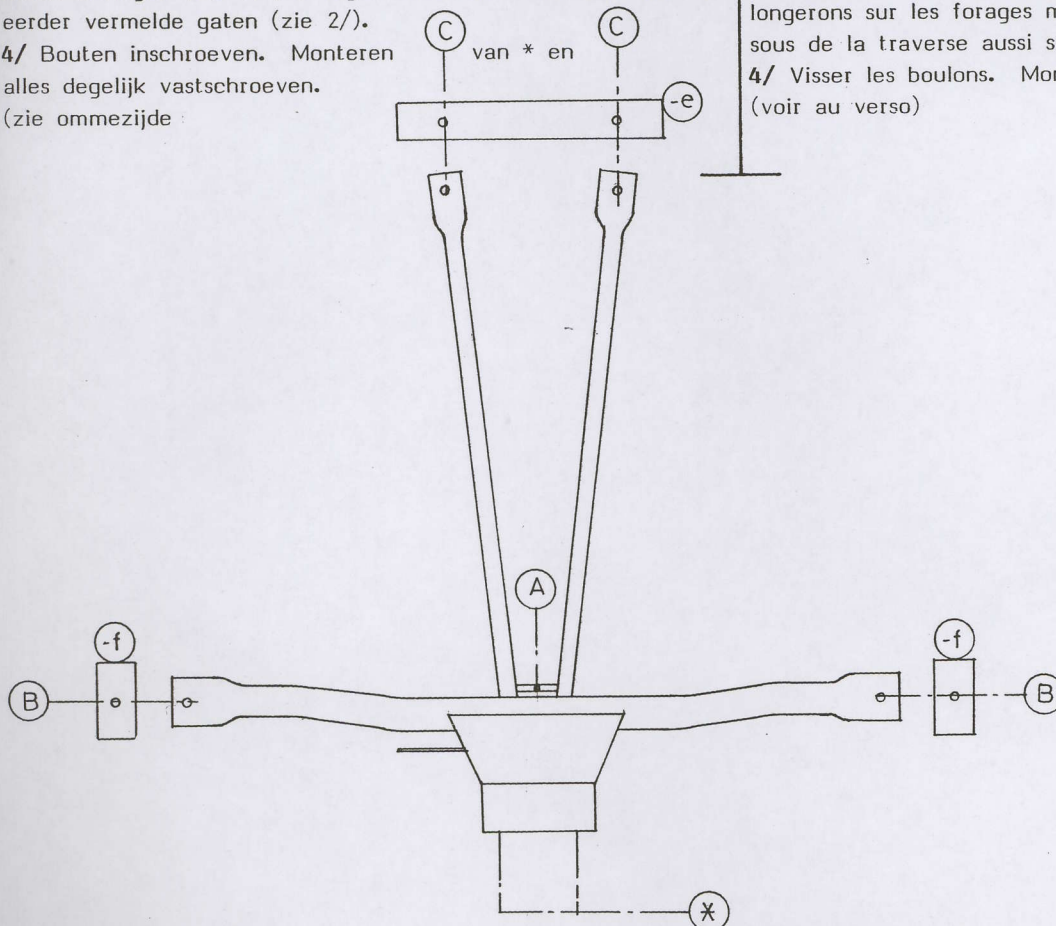
voor: DAIHATSU Charade 4 d. '92 -

SAMENSTELLING :

- 1 trekhaak
- 1 bolhouder - zweestuk
- 1 bol Ø 50 compleet
- 2 moeren met bouten M 14 - 35
- 1 moer met bout M10-35 (A)
- 4 bouten M10-30 (B-C)
- 1 rondsel 40-12-4 (A)
- 1 monteerstuk -e (C)
- 2 monteerstukken -f (B)
- 5 borgrondfels Ø 10 (A-B-C)
- 2 borgrondfels Ø 14 (*)

MONTAGEHANDLEIDING :

- 1/ Bumper achteraan losmaken. Monteerstukken -f in chassis plaatsen via openingen in achterkant koetswerk op de voorlaatste boringen hierin voorzien. Nu bumper terugplaatsen.
- 2/ Monteerstuk -e in dwarsbalk (waaraan achteras bevestigd is) plaatsen met de voorziene boringen.
- 3/ Trekhaak plaatsen met : A tegen achterkant sleepoog midden achteraan wagen ; B tegen onderkant langsliggers op voormelde boringen (zie 1) ; C tegen onderkant dwarsbalk ook op eerder vermelde gaten (zie 2/).
- 4/ Bouten inschroeven. Monteren alles degelijk vastschroeven. (zie ommezijde :



ATTELAGÉ N° 826

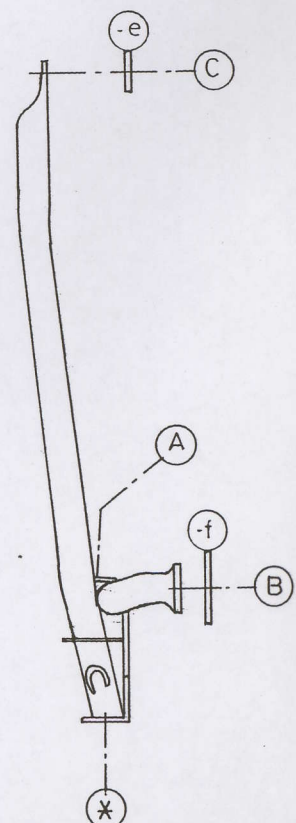
pour: DAITHATSU Charade 4 p. '92-

COMPOSITION :

- 1 Attelage
- 1 Equerre porte-boule
- 1 Boule Ø 50 complète
- 2 Ecrouts avec boulons M 14 - 35
- 1 écrou avec boulon M10-35 (A)
- 4 boulons M10-30 (B-C)
- 1 rondelle 40-12-4 (A)
- 1 pièce de montage -e (C)
- 2 pièces de montage -f (B)
- 5 rondelles de sécurité Ø (A-B-C)
- 2 rondelles de sécurité Ø 14 (*)

MANUEL DE MONTAGE :

- 1/ Détacher le pare-chocs arrière. Placer les pièces de montage -f dans le chassis par les trous dans l'arrière de la carrosserie et sur les forages les avant-derniers, qui sont prévus. Remettre maintenant le pare-chocs.
- 2/ Placer la pièce de montage -e dans la traverse (où l'essieu-arrière est fixé) sur les forages prévus.
- 3/ Mettre l'attelage avec : A contre l'arrière de l'anneau de traction au milieu à l'arrière de la voiture ; B contre le dessous des longerons sur les forages mentionnés (voir 1/); C contre le dessous de la traverse aussi sur les trous mentionnés (voir 2/).
- 4/ Visser les boulons. Monter le * et bien serrer le tout. (voir au verso)



N.B. (*) standaard uitrustingen (kunnen vervangen worden door originele aanpasstukken) zie ommezijde
 équipements standard (peuvent être remplacés par des pièces d'adaptation d'origine voir au verso)