



TREKHAKEN - ATTELAGES

n.v. G. DECONINCK

Molenwegel, 21

8790 Waregem - België

☎ 056 / 60 42 12 (5 l.)

TREKHAAK N°: 630

voor : DAIHATSU ROCKY '94-

SAMENSTELLING :

- 1 trekhaak
- 1 bolhouder - zweestuk
- 1 bol Ø 50 compleet } (*)
- 2 moeren met bouten M 14 - 35 } (*)
- 4 moeren met bouten M14-35 (A)
- 4 moeren met bouten M10-30 (C)
- 4 bouten M10/1,25-35 (B)
- 4 ovaal buisjes 23/19-17/13-9 (B)
- 4 rondsles 40-12-4 (B)
- 8 borgrondfels 10mm (B-C)
- 2 borgrondfels 12mm (A)
- 2 borgrondfels 14mm (*)

MONTAGEHANDLEIDING

1. Sleepoog midden achteraan demonteren. Links en rechts de bouten uitschroeven die de bumperdraagstukken vasthouden aan chassis.
2. Trekhaak plaatsen met A tegen achterkant chassis op de vrijgekomen (sleepoog)gaten. B tegen onderkant chassis op de daar (bumperdraagstukken) vrijgaten. C past tegen binnenkanten sleepogen aan beide kanten van chassis op voorziene gaten.
3. Bij B de ovaalbuisjes tussen trekhaak aan chassis aanbrengen. Alle bouten met rondsels plaatsen. Monteren * en alles degelijk vastschroeven.

ATTELAGE N°: 630

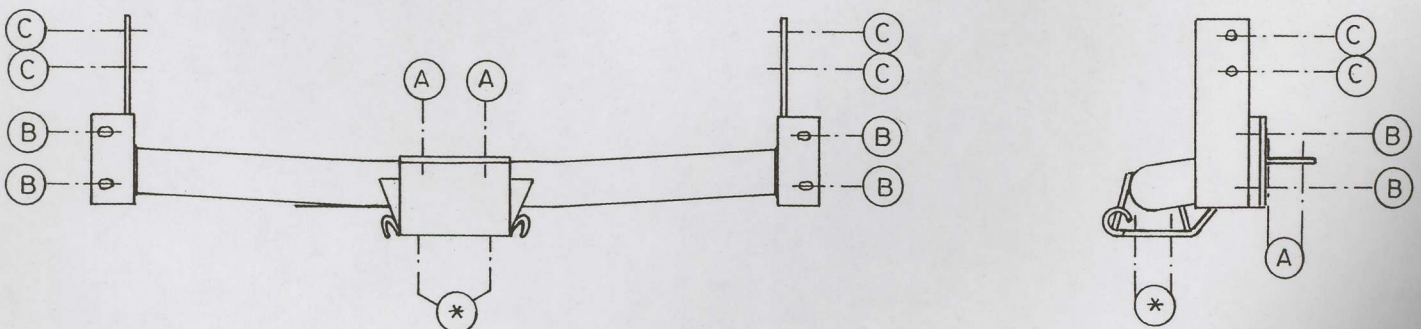
pour : DAIHATSU ROCKY '94-

COMPOSITION :

- 1 Attelage
- 1 Equerre porte-boule
- 1 Boule Ø 50 complète } (*)
- 2 Ecrous avec boulons M 14 - 35 } (*)
- 4 écrous avec boulons M12-30 (A)
- 4 écrous avec boulons M10-30 (C)
- 4 boulons M10/1,25-35 (B)
- 4 tubes ovales 23/19-17/13-9 (B)
- 4 rondelles 40-12-4 (B)
- 8 rondelles de sécurité 10mm (B-C)
- 2 rondelles de sécurité 12mm (A)
- 2 rondelles de sécurité 14mm (*)

MANUEL DE MONTAGE

1. Démontez au milieu l'anneau de traction. Déboulooner à gauche et à droite les boulons qui fixent les supports de pare-chocs au chassis.
2. Mettre l'attelage avec A contre l'arrière de chassis sur les trous qui viennent de sortir (de l'anneau de traction). B contre le dessous de chassis sur les trous qui viennent de sortir (des supports de pare-chocs). C contre l'intérieur des anneaux de traction à chaque coté de chassis sur les trous prévus.
3. Mettre les tubes ovales entre l'attelage et chassis (B). Mettre tous les boulons et rondelles. Monter le * et bien serrer le tout.



N.B. (*) standaard uitrustingen (kunnen vervangen worden door originele aanpasstukken) équipements standard (peuvent être remplacer par des pièces d'adaptation d'origine

zie ommezijde voir au verso