



TREKHAKEN - ATTELAGES

n.v. G. DECONINCK

Molenwegel, 21

8790 Waregem - België

☎ 056 / 60 42 12 (5 l.)

TREKHAAK N°: 877

voor : DAIHATSU CTTE MINI VAN S65

SAMENSTELLING :

- 1 trekhaak
- 1 bolhouder - zweestuk
- 1 bol Ø 50 compleet
- 2 moeren met bouten M 14 - 35
- 2 moeren met bouten M 8 - 25 (B)
- 4 moeren met balkopbouten M10-30 (A)
- 1 moer met bout M 8-20 (C)
- 4 rondsels 60-12 (A)
- 2 rondsels 20-8 (B)
- 3 borgrondsels Ø 8 (B-C)
- 2 borgrondsels Ø 10 (A)
- 2 borgrondsels Ø 14 (*)

MONTAGEHANDLEIDING :

- 1/ Het reservewiel wegnemen, achteraan de support van de uitlaat wegnemen van het chassis. Na montage van de trekhaak wordt de uitlaat bevestigd aan (C).
- 2/ De wagen met hefstoel oplichten zodat de veren ontspannen zijn, dit om gemakkelijk de trekhaak op zijn plaats te brengen.
- 3/ De trekhaak plaatsen met (A) tegen de grond van de laadruimte naast de chassisbalken, (B) tegen de achterkant van de carrosserie-afboording (opletten voor de electrobedrading). (A-B) doorboren : (A) Ø 10,5 en (B) Ø 8,5.
- 4/ De bouten met rondsels plaatsen, (B) onderaan en (A) via de laadruimte inbrengen (de bouten met afgeslepen kop rechts monteren).
- 5/ Monteren van (*) en alles degelijk aanschroeven.
- 6/ Het reservewiel terugplaatsen.

ATTELAGE N°: 877

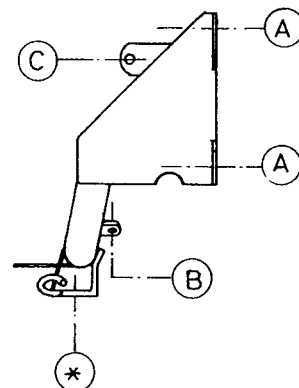
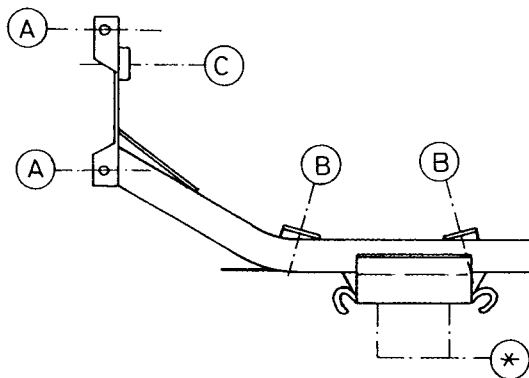
pour : DAIHATSU CTTE MINI VAN S65

COMPOSITION :

- 1 Attelage
- 1 Equerre porte-boule
- 1 Boule Ø 50 complète
- 2 Ecrous avec boulons M 14 - 35
- 2 Ecrous avec boulons M 8 - 25 (B)
- 4 Ecrous avec boulons M10-30 (A)
- 1 Ecrou avec boulon M 8-20 (C)
- 4 Rondelles 60-12 (A)
- 2 Rondelles 20-8 (B)
- 3 Rondelles de sécurité Ø 8 (B-C)
- 2 Rondelles de sécurité Ø 10 (A)
- 2 Rondelles de sécurité Ø 14 (*)

NOTICES DE MONTAGE :

- 1/ Enlever la roue de rechange et le support de l'échappement à l'arrière du chassis. Après montage de l'attelage fixer l'échappement au point (C).
- 2/ Soulever la voiture avec le cric pour détendre la suspension afin de mettre l'attelage plus facile à sa bonne place.
- 3/ Positionner l'attelage avec (A) contre le fond du coffre à côté des longerons avec (B) contre l'arrière du bord de la carrosserie (faites attention aux conduites électriques!) Forer (A) en Ø 10,5 et (B) en Ø 8,5.
- 4/ Mettre les boulons avec rondelles, (B) via le dessous et (A) via le coffre (monter les boulons à tête usée à droite).
- 5/ Monter (*) et bien serrer le tout.
- 6/ Remettre la roue de rechange.



N.B. (*) standaard uitrustingen (kunnen vervangen worden door originele aanpasstukken)

équipements standard (peuvent être remplacés par des pièces d'adaptation d'origine

zie ommezijde
voir verso