



TREKHAKEN - ATTELAGES

n.v. G. DECONINCK

Molenwegel, 21

8790 Waregem - België

☎ 056 / 60 42 12 (5 L)

TREKHAAK N°: 931

voor: DAIHATSU CHARADE '83-

SAMENSTELLING :

- 1 trekhaak
- 1 bolhouder - zweestuk
- 1 bol Ø 50 compleet } (*)
- 2 moeren met bouten M 14 - 35 } (*)
- 2 moeren met bouten M 10-60 (C)
- 1 moer met bout M10-40 (A)
- 2 bouten M10-30
- 2 moer-rondsels 60/25-M10 (B)
- 2 verhoogde rondsels 60-16/30 (C)
- 5 borgrondsels Ø 10 (A-B-C)
- 2 borgrondsels Ø 14 (*)

MONTAGEHANDLEIDING :

- 1/ Het reservewiel wegnemen.
- 2/ De trekhaak plaatsen passend met (A) op de trekhoog midden achter onder de wagen en de bout plaatsen via het sleufgat. (B) komt tegen de onderkant van de chassis-balkuiteinden en (C) tegen de dwarsbalk onder de reserve-wielruimte.
- 3/ (B-C) doorboren Ø 10,5 ,bij (B) enkel de onderplaat en bij (C) volledig doorboren en hier de boringen in de bovenplaat vermeerderen tot Ø 17 om de verhoogde rondsels in te monteren.
- 4/ De bouten met rondsels plaatsen. Bij (B) dient echter de bumper eventjes losgemaakt te worden om de moer-rondsels via de onderkant in het chassis te kunnen aanbrengen, daarna terug vastzetten.
- 5/ Monteren van (*) en alles degelijk aanschroeven.
- 6/ Reservewiel terugplaatsen.

ATTELAGÉ N°: 931

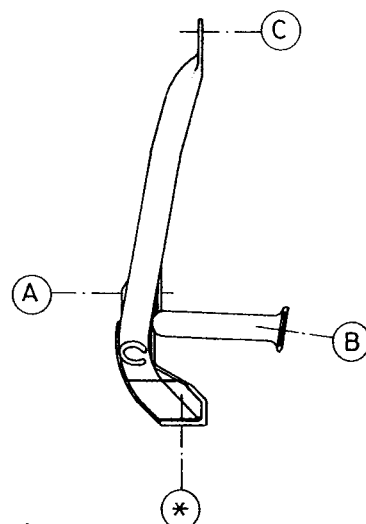
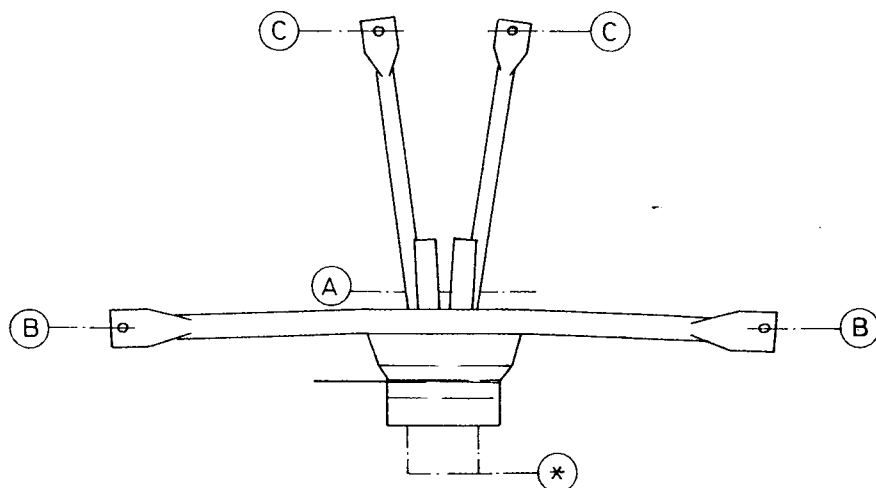
pour: DAIHATSU CHARADE '83-

COMPOSITION :

- 1 Attelage
- 1 Equerre porte-boule
- 1 Boule Ø 50 complète } (*)
- 2 Ecrous avec boulons M 14 - 35 } (*)
- 2 Ecrous avec boulons M10-60 (C)
- 1 Ecrou avec boulon M10-40 (A)
- 2 Boulons M10-30
- 2 Rondelles d'écrou 60/25-M10 (B)
- 2 Rondelles rehaussées 60-16/30 (C)
- 5 Rondelles de sécurité Ø 10 (A-B-C)
- 2 Rondelles de sécurité Ø 14 (*)

NOTICES DE MONTAGE :

- 1/ Enlever la roue de rechange.
 - 2/ Positionner l'attelage avec (A) sur l'anneau de traction au milieu, mettre le boulon via le trou ovale. (B) vient contre le dessous des extrémités du longeron de chassis. (C) vient contre la traverse en dessous du bac de la roue de rechange.
 - 3/ Forer (B-C) en Ø 10,5 avec (B) seulement dans la tôle de dessous. Agrandir les forages dans la tôle de dessus jusqu'en Ø 17 pour monter les rondelles rehaussées là-dedans.
 - 4/ Mettre les boulons avec rondelles. Détacher un peu le pare-chocs pour mettre les rondelles d'écrou dans le chassis via le dessous en (B).
- Refixer le pare-chocs après.
- 5/ Monter (*) et bien serrer le tout.
 - 6/ Remettre la roue de rechange.



N.B. (*) standaard uitrustingen (kunnen vervangen worden door originele aanpasstukken)

équipements standard (peuvent être remplacés par des pièces d'adaptation d'origine

zie omslagzijde
voor versie