



# TREKHAKEN - ATTELAGES

n.v. G. DECONINCK  
Molenwegel, 21  
8790 Waregem - België  
☎ 056 / 60 42 12 (5 l.)

## TREKHAAK N°: 340

voor: CITROEN XM stw '92 -

### SAMENSTELLING :

- 1 trekhaak REF. 340
- 1 bolstuk T43L of T35 escamotable (\*)  
of trekstuk met bolhouder + bol 50mm.
- 1 Veiligheidsschakel**

### 4 Bouten M12x40mm

- 12 moeren met bouten M10-30 (A-C-D-E)
- 2 moeren met bouten M10-90 (B)
- 5 rondsels 60-12 (A-B-C)
- 1 rondsels 60/25-12 (C')
- 2 verhoogde rondsels 60-16/63 (B)
- 2 monteerstukken -g (E)
- 2 monteerstukken -h (D)
- 14 borgrondsels Ø 10 (A-B-C-C'-D-E)
- 4 borgrondsels Ø 12 (F)

### MONTAGEHANDLEIDING :

- 1/ Reservewiel wegnemen.
- 2/ Montagepunten B passen met kleine horizontale boringen voorzien achteraan in langsliggende chassisbalken. Deze boringen aan binnenkant vermeerderen tot Ø 17 mm, hier de verhoogde rondsels inbrengen. Daarna aan buitenkant de bouten met rondsels gedeeltelijk inbrengen.
- 3/ Trekhaak plaatsen met : B op punten vermeld in 2/ en bouten nu volledig inbrengen ; A op gaten aan binnenkant sleepogen ; C,D en E tegen grond van laadvloer. Deze gaten doorboren (Ø 10,5).
- 4/ Alle bouten met rondsels inbrengen. Monteerstukken -g en -h in laadruimte plaatsen. Monteren van \* en alles degeijk vastschroeven.
- 5/ Reservewiel terugplaatsen.

(zie ommezijde)

## ATTELAGÉ N°: 340

pour: CITROEN XM break = stw '92 -

### COMPOSITION :

- 1 Attelage REF. 340
- 1 tige-boule T43L ou T35 escamotable (\*)  
ou support-équerre + équerre et boule 50mm.
- 1 Anneau de sécurité**

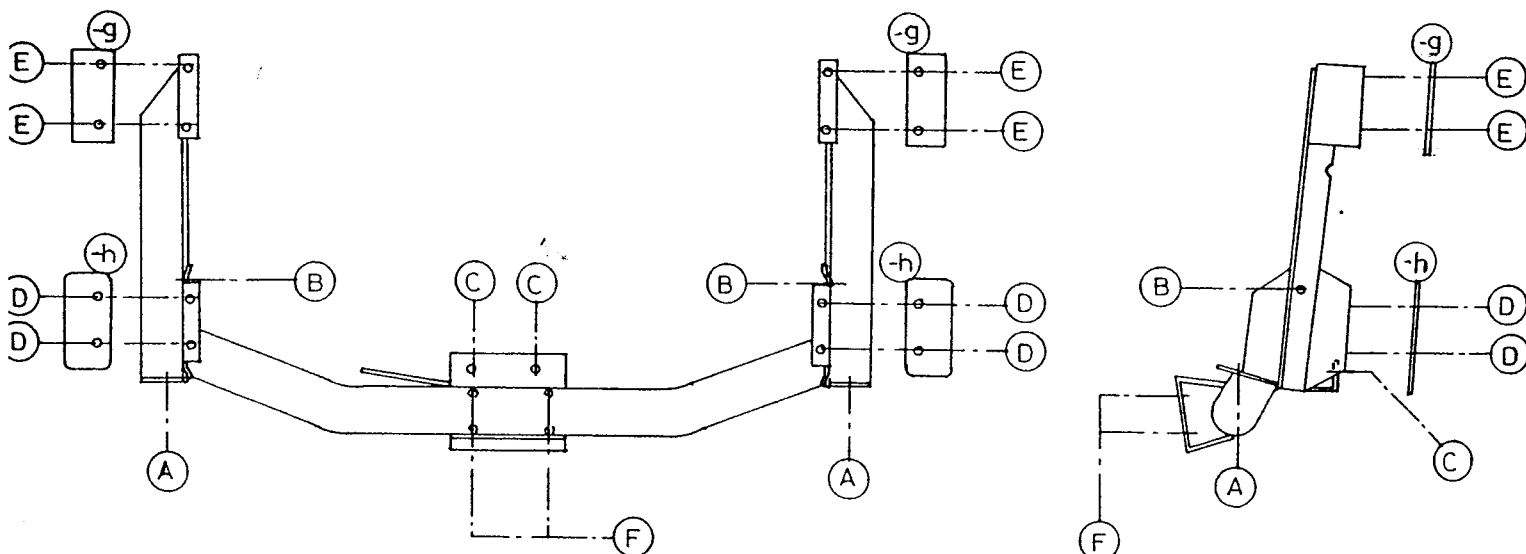
### 4 Boulons M12x40mm

- 12 moeren met bouten M10-30 (A-C-D-E)
- 2 écrous avec boulons M10-90 (B)
- 5 rondelles 60-12 (A-B-C)
- 1 rondelle 60/25-12 (C')
- 2 rondelles rehaussées 60-16/63 (B)
- 2 pièces de montage -g (E)
- 2 pièces de montage -h (D)
- 14 rondelles de sécurité Ø 10 (A-B-C-C'-D-E)
- 4 rondelles de sécurité Ø 12 (F)

### MANUEL DE MONTAGE :

- 1/ Enlever la roue de rechange.
- 2/ Les points de montage B vont avec les petits forages horizontaux prévu à l'arrière des poutres de chassis longitudinaux. Agrandir ces forages à l'intérieur jusqu'au Ø 17 et mettre ici les rondelles rehaussées. Mettre après à l'extérieur les boulons avec les rondelles partiellement.
- 3/ Positionner l'attelage avec : B sur les points mentionnés à 2/ et mettre maintenant les boulons complètement ; A sur les trous dans l'intérieur des anneaux de traction ; C, D et E contre le fond de la benne. Forer ces trous (Ø 10,5).
- 4/ Mettre tous les boulons avec rondelles. Placer les pièces de montage -g et -h dans la benne. Monter le \* et bien serrer le tout.
- 5/ Remettre la roue de rechange.

(voir au verso)



N.B. (\*) standaard ultrustingten (kunnen vervangen worden door originele aanpasstukken)

équipements standard (peuvent être remplacés par des pièces d'adaptation d'origine )