



TREKHAKEN - ATTELAGES

n.v. G. DECONINCK

Molenwegel, 21

8790 Waregem - België

☎ 056 / 60 42 12 (5 l.)

TREKHAAK N°: 858

voor: CITROEN CX psw.

SAMENSTELLING :

- 1 trekhaak
- 1 bolhouder - zweestuk
- 1 bol Ø 50 compleet
- 2 moeren met bouten M 14 - 35
- 6 moeren met bouten M10-30 (B-D-E)
- 2 moeren met bouten M10-90 (A)
- 2 moeren met bouten M12-60 (C)
- 2 monteerstukken -f (B)
- 2 monteerstukken -g (C-D)
- 2 rondsels 60/25-12 (E)
- 2 verhoogde rondsels 60-16/65 (A)
- 8 borgrondsels Ø 10 (A-B-D-E)
- 2 borgrondsels Ø 12 (C)
- 2 borgrondsels Ø 14 (*)

MONTAGEHANDLEIDING :

- 1/ Indien de wagen is uitgerust met afdekplaat, deze wegnemen.
- 2/ De monteerstukken -f afzonderlijk monteren op het einde van de carrosserielangsliggers tegen de plaatbeugels, (A) doorboren Ø 10,5 tot in de koffer, de boringen in de bovenplaat vermeerderen tot Ø 17 en de verhoogde rondsels met bouten plaatsen. (B) schuin boren in de beugels Ø 10,5 en eveneens de bouten plaatsen.
- 3/ De trekhaak plaatsen met (C) op de voorgemonteerde stukken -f en samenbouten met de monteerstukken -g.
- 4/ (E) boren in het uiteinde van de chassisafboording.
- 5/ Monteren van de bouten met rondsels op de afboording (E). Monteren van (*) en alles degelijk aanschroeven.

ATTELAGÉ N°: 858

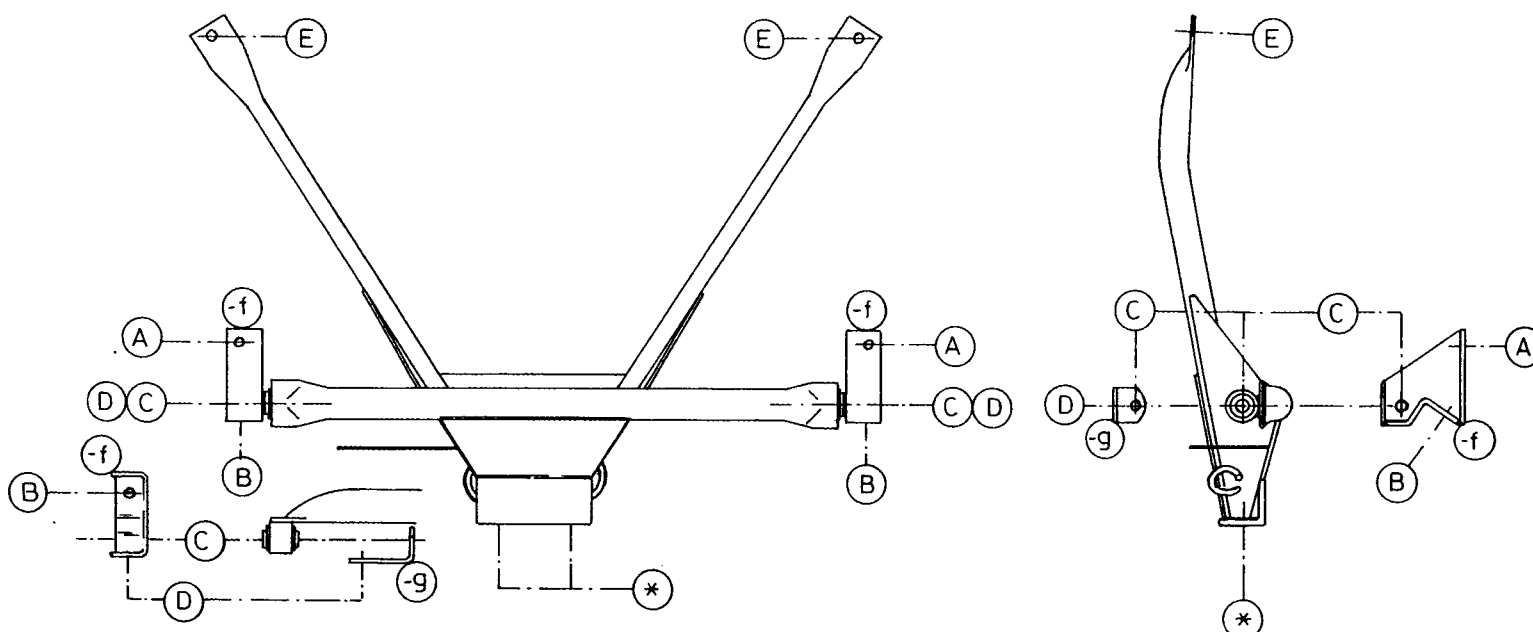
pour: CITROEN CX voiture

COMPOSITION :

- 1 Attelage
- 1 Equerre porte-boule
- 1 Boule Ø 50 complète
- 2 Ecrans avec boulons M 14 - 35
- 6 Ecrans avec boulons M10-30 (B-D-E)
- 2 Ecrans avec boulons M10-90 (A)
- 2 Ecrans avec boulons M12-60 (C)
- 2 Pièces de montage -f (B)
- 2 Pièces de montage -g (C-D)
- 2 Rondelles 60/25-12 (E)
- 2 Rondelles rehaussées 60-16/65 (A)
- 8 Rondelles de sécurité Ø 10 (A-B-D-E)
- 2 Rondelles de sécurité Ø 12 (C)
- 2 Rondelles de sécurité Ø 14 (*)

NOTICES DE MONTAGE :

- 1/ Enlever la plaque de protection éventuelle.
- 2/ Monter les pièces de montage -f séparément au bout des longerons de la carrosserie contre les brides en tôle. Forer (A) en Ø 10,5 jusque dans le coffre et agrandir les forages dans la tôle de dessus jusqu'en Ø 17 et mettre les rondelles rehaussées avec boulons. Forer (B) obliquement dans les brides Ø 10,5 et mettre les boulons.
- 3/ Positionner l'attelage avec (C) sur les pièces -f prémontées et fixer avec les pièces de montage -g.
- 4/ Forer (E) au bout du bord de chassis.
- 5/ Mettre les boulons avec rondelles sur le bord (E). Monter (*) et bien serrer le tout.



N.B. (*) standaard uitrustingen (kunnen vervangen worden door originele aanpasstukken)

équipements standard (peuvent être remplacés par des pièces d'adaptation d'origine

zie ommezijde
voir verso