



# TREKHAKEN - ATTELAGES

n.v. G. DECONINCK

Molenwegel, 21

8790 Waregem - België

☎ 056 / 60 42 12 (5 l.)

TREKHAAK N°: 691

voor : CITROEN BX stw. '85-

## SAMENSTELLING :

- 1 trekhaak
- 1 bolhouder - zweestuk
- 1 bol Ø 50 compleet
- 2 moeren met bouten M 14 - 35
- 2 verhoogde rondsel-bouten 60-16/90-M10/120 (D)
- 2 moeren M10 (D)
- 6 moeren met bouten M10-30 (A-B-C)
- 6 rondsels 40-12 (A-B-C)
- 8 borgrondsels Ø 10 (A-B-C-D)
- 2 borgrondsels Ø 14 (\*)

## MONTAGEHANDLEIDING :

- 1/ Kunststofbekleding op dwarsbalk achter- en onderaan de wagen wegnemen.
- 2/ Trekhaak plaatsen met (A) en (B) passend tussen de chassisprofielen (achter- en onderaan de wagen) ; met (A) op de kleine boringen en (B) op de boringen, die als slèepogèn geschikt zijn ; met (C) op de boringen, voorzien in de versterkingshoekjes van de chassisprofielen ; met (D) tegen de onderkant van de dwarsbalk. Gaten doorboren (Ø 10,5) ; deze gaten passen met de grotere voorziene boringen in de bovenzijde van de dwarsbalk.
- 3/ Alle bouten en rondsels inbrengen : bij (A-B) en (C) de rondsels buitenaan, bij (B) de verhoogde rondsels via de bovenkant plaatsen. Monteren van (\*) en alles degelijk aanschroeven.
- 4/ Bekleding terugplaatsen.

ATTELAGÉ N°: 691

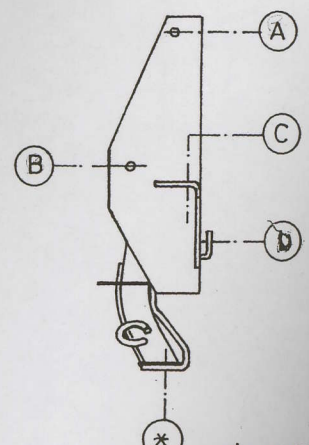
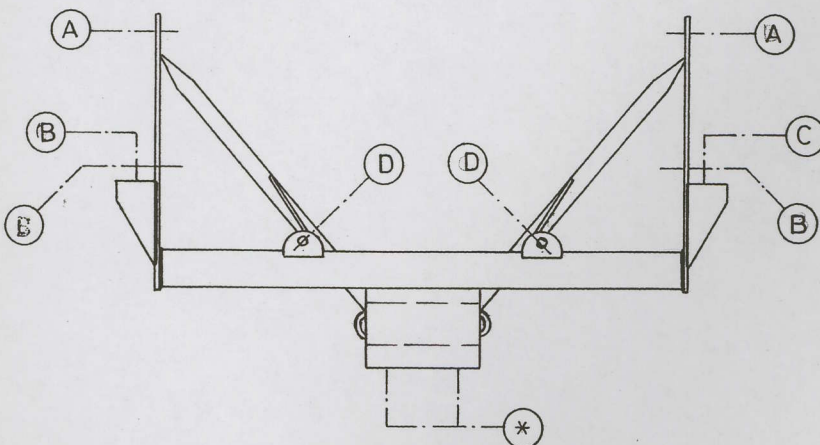
pour : CITROEN BX stw. '85-

## COMPOSITION :

- 1 Attelage
- 1 Equerre porte-boule
- 1 Boule Ø 50 complète
- 2 Ecrous avec boulons M 14 - 35
- 2 boulons-rondelles réhaussées 60-16/90-M10/120 (D)
- 2 écrous M10 (D)
- 6 écrous avec boulons M10-30 (A-B-C)
- 6 rondelles 40-12 (A-B-C)
- 8 rondelles de sécurité Ø 10 (A-B-C-D)
- 2 rondelles de sécurité Ø 14 (\*)

## NOTICES DE MONTAGE :

- 1/ Enlever la couverture en PVC de la traverse (à l'arrière et en dessous de la voiture).
- 2/ Positionner l'attelage avec (A) et (B) entre les profils de chassis (à l'arrière et en dessous de la voiture) : avec (A) sur les petits forages et (B) sur les forages prévus comme anneaux de traction ; avec (C) sur les forages prévus dans les coins de renforcement des profils de chassis ; avec (D) contre le dessous de la traverse. Forer les trous en Ø 10,5 ; ces trous viennent avec les grands trous prévus dans le côté dessus de la traverse.
- 3/ Mettre tous les boulons et rondelles ; mettre en (A-B-C) les rondelles à l'extérieur ; mettre en (B) les rondelles rehaussées via le dessus. Monter (\*) et bien serrer le tout.
- 4/ Remettre la couverture.



zie ommezijde  
voir au verso

N.B. (\*) standaard uitrustingen (kunnen vervangen worden door originele aanpasstukken)

équipements standard (peuvent être remplacés par des pièces d'adaptation d'origine