



TREKHAKEN - ATTELAGES

n.v. G. DECONINCK
 Molenwegel, 21
 8790 Waregem - België
 ☎ 056 / 60 42 12 (5 l.)

TREKHAAK N°: 769

voor: CITROEN AX '87 -

SAMENSTELLING :

- 1 trekhaak
- 1 bolhouder - zweestuk
- 1 bol Ø 50 compleet
- 2 moeren met bouten M 14-35 } (*)
- 3 moeren met bouten M10-30 (C-C'-D)
- 1 moer met bout M10-80 (B)
- 1 moer met bout M10-90 (A)
- 1 rondsel 60-12 (D)
- 1 verhoogd rondsel 60-16/48 (B)
- 1 verhoogd rondsel 60-16/58 (A)
- 1 monteerstuk -e (C')
- 1 monteerstuk -f (C)
- 5 borgrondfels Ø 10 (A-B-C-C'-D)
- 2 borgrondfels Ø 14 (*)

MONTAGEHANDLEIDING :

- 1/ Reservewiel wegnemen.
- 2/ Trekhaak plaatsen met : A en B tegen onderkant balkjes achteraan midden onderaan de wagen en A op voorziene boring ; C en D tegen grondplaat koffer ; D juist achter dwarsbalk naast langsliggende balk.
- 3/ Alle gaten doorboren (Ø 10,5). A en B enkel in de bovenplaat vermeerderen tot Ø 17 dit om het verhoogd rondsel toe te laten.
- 4/ Alle bouten en rondfels via de koffer plaatsen. Bij C en C' de monteerstukken -e en -f aanbrengen. Monteren van * en alles degelijk aanschroeven.
- 5/ Reservewiel terugplaatsen.

(zie ommezijde)

ATTELAGÉ N°: 769

pour: CITROEN AX '87 -

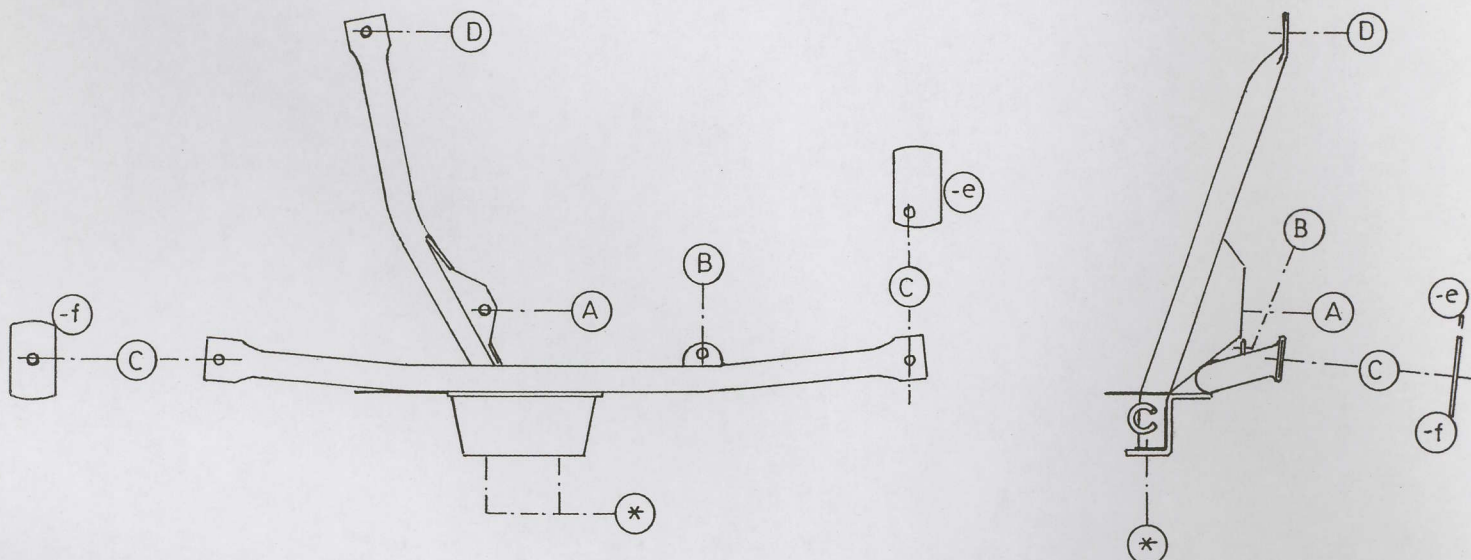
COMPOSITION :

- 1 Attelage
- 1 Equerre porte-boule
- 1 Boule Ø 50 complète
- 2 Ecrus avec boulons M 14-35 } (*)
- 3 écrous avec boulons M10-30 (C-C'-D)
- 1 écrou avec boulon M10-80 (B)
- 1 écrou avec boulon M10-90 (A)
- 1 rondelle 60-12 (D)
- 1 rondelle rehaussée 60-16/48 (B)
- 1 rondelle rehaussée 60-16/58 (A)
- 1 pièce de montage -e (C')
- 1 pièce de montage -f (C)
- 5 rondelles de sécurité Ø 10 (A-B-C-C'-D)
- 2 rondelles de sécurité Ø 14 (*)

MANUEL DE MONTAGE :

- 1/ Enlever la roue de rechange.
- 2/ Positionner l'attelage avec : A et B contre le dessous des poutrelles à l'arrière au milieu en dessous de la voiture (A sur le forage prévu) ; C et D contre le fond du coffre ; D juste après la traverse à côté du longeron.
- 3/ Forer tous les trous (Ø 10,5). Agrandir A et B seulement dans la tôle de dessus jusqu'au Ø 17 pour permettre la rondelle rehaussée.
- 4/ Placer tous les boulons et rondelles via le coffre. Mettre en C et C' les pièces de montage -e et -f.
- 5/ Remettre la roue de rechange.

(voir au verso)



N.B. (*) standaard uitrustingen (kunnen vervangen worden door originele aanpasstukken)
 équipements standard (peuvent être remplacés par des pièces d'adaptation d'origine)