



TREKHAKEN - ATTELAGES

NV G. DECONINCK

Molenwegel, 21

8790 Waregem - België

☎ 056 / 60 42 12 (5 l.)

TREKHAAK N°:104

voor : CITROEN 2CV + Ami + Dyane

SAMENSTELLING :

- 1 trekhaak
- 1 bolhouder - zweestuk
- 1 bol Ø 50 compleet
- 2 moeren met bouten M 14 - 35 } (*)
- 6 moeren met bouten M10-60 (A)
- 6 verhoogde rondsels 40/35-16/35 (A)
- 6 borgrondsels Ø 10 (A)
- 2 borgrondsels Ø 14 (*)

MONTAGEHANDLEIDING :

- 1/ Trekhaak plaatsen tussen chassisbalken achteraan (de hoogteligging van gaten A is in het midden van de chassisbalken) ; de afstand tussen bol en achterbumper moet ca. 4 cm bedragen (kontrolleren !).
- 2/ Alle gaten horizontaal boren (Ø 10,5). Daarna al de gaten in de buitenzijde van de chassisbalken vermeerderen tot Ø 17 om de verhoogde rondsels te kunnen plaatsen.
- 3/ Alle bouten met rondsels via buitenzijden plaatsen. Monteren van * en alles degelijk vastschroeven.

(zie ommezijde)

ATTELAGÉ N° 104

pour : CITROEN 2CV + Ami + Dyane

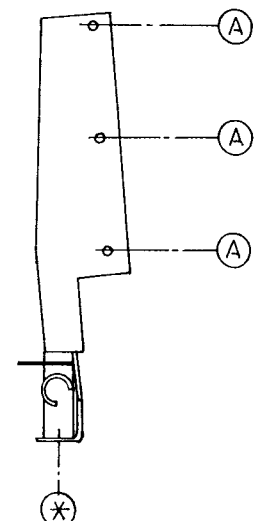
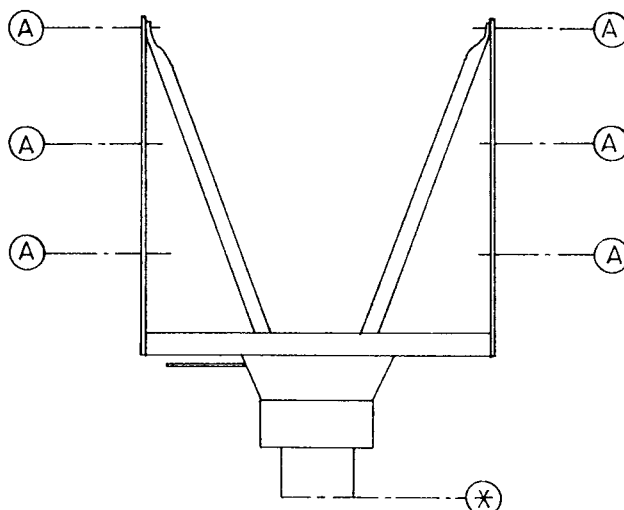
COMPOSITION :

- 1 Attelage
- 1 Equerre porte-boule
- 1 Boule Ø 50 complète
- 2 Ecrous avec boulons M 14 - 35 } (*)
- 6 écrous avec boulons M10-60 (A)
- 6 rondelles rehaussées 40/35-16/35 (A)
- 6 rondelles de sécurité Ø 10 (A)
- 2 rondelles de sécurité Ø 14 (*)

MANUEL DE MONTAGE :

- 1/ Positionner l'attelage entre les poutres de chassis à l'arrière (la hauteur des trous A se trouve au milieu des poutres de chassis) ; la distance entre la boule et le pare-chocs arrière doit être environ 4 cm (contrôler !).
- 2/ Forer tous les trous horizontalement (Ø 10,5). Agrandir les trous à l'extérieur des poutres de chassis jusqu'au Ø 17 pour permettre les rondelles rehaussées.
- 3/ Mettre tous les boulons avec rondelles via les extérieurs. Monter le * et bien serrer le tout.

(voir au verso)



De door GDW gebruikte verf is enkel een grondlaag. Het is noodzakelijk na montage de trekhaak te voorzien van een extra beschermlaag. GDW a mis seulement une couche de peinture primaire. Il est nécessaire d'appliquer encore une couche supplémentaire après montage.