



TREKHAKEN - ATTELAGES

n.v. G. DECONINCK

Molenwegel, 21

8790 Waregem - België

☎ 056 / 60 42 12 (5 l.)

TREKHAAK N°:112

voor: CITROEN 2CV + 3CV + Dyane + Ami
'75-

SAMENSTELLING :

- 1 trekhaak
- 1 bolhouder - zweestuk
- 1 bol Ø 50 compleet
- 2 moeren met bouten M 14 - 35 } (*)
- 4 moeren met bouten M10-30 (B-C)
- 2 bouten M10-30 (A)
- 4 rondsels 60/25-12 (B-C)
- 2 moerrondsels 60/25- M10 (A)
- 6 borgrondsels Ø 10(A-B-C)
- 2 borgrondsels Ø 14 (*)

MONTAGEHANDLEIDING :

- 1/ Mistlicht (indien dit aan bumperdraagstuk bevestigd is) verwijderen en na montage van de trekhaak terug vastmaken aan het bumperdraagstuk door een andere boring te maken.
 - 2/ Trekhaak plaatsen met : A tegen onderkant bumperdraagstukken op voorziene boringen ; B tegen onderkant bumper en C tegen onderkant afboording langsliggers van chassis.
 - 3/ Gat en C doorboren (Ø 10,5).
 - 4/ Alle bouten met rondsels plaatsen : bij A via de bumperdraagstukken ; bij B via de bumper en bij C via de buitenkant van langsliggers.
- Monteren van * en alles degelijk vastschroeven.

(zie ommezijde)

ATTELAGE N°112

pour: CITROEN 2CV + 3CV + Dyane + Ami
'75-

COMPOSITION :

- 1 Attelage
- 1 Equerre porte-boule
- 1 Boule Ø 50 complète
- 2 Ecrus avec boulons M 14 - 35 } (*)
- 4 écrous avec boulons M10-30 (B-C)
- 2 boulons M10-30 (A)
- 4 rondelles 60/25- 12 (B-C)
- 2 rondelles d'écrou 60/25- M10 (A)
- 6 rondelles de sécurité Ø 10 (A-B-C)
- 2 rondelles de sécurité Ø 14 (*)

MANUEL DE MONTAGE :

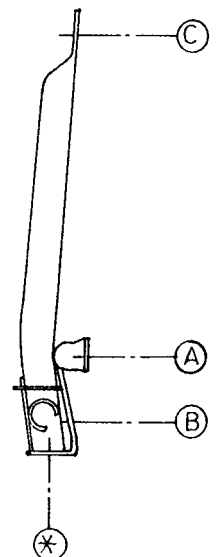
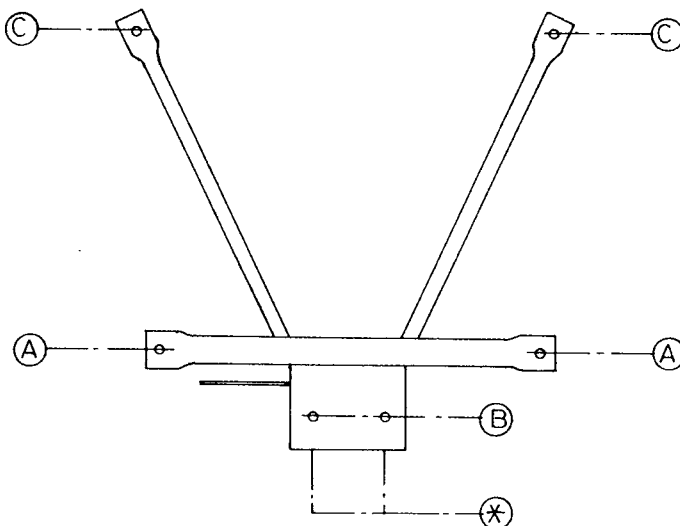
- 1/ Enlever les feux anti-brouillard (si ils sont fixés au support -pare-chocs) et refixer après montage de l'attelage au support-pare-chocs en faisant un autre forage
 - 2/ Positionner l'attelage avec : A contre le dessous des supports-pare-chocs sur les forages prévus ; B contre le dessous du pare-chocs et C contre le dessous du bord des longerons de chassis.
 - 3/ Forer les trous B et C (Ø 10,5).
 - 4/ Mettre tous les boulons avec rondelles : à A via les supports-pare-chocs ; à B via le pare-chocs et à C via le dessous des longerons.
- Monter le * et bien serrer le tout.

(voir au verso)

D = 3,70

S = 50

→ = 600



N.B. (*) standaard uitrustingen (kunnen vervangen worden door originele aanpasstukken)

équipements standard (peuvent être remplacer par des pièces d'adaptation d'origine