



TREKHAKEN - ATTELAGES

n.v. G. DECONINCK
 Molenwegel, 21
 8790 Waregem - België
 ☎ 056 / 60 42 12 (5 l.)

TREKHAAK N°: 95

voor: CHEVROLET SILVERADO PICK-UP

SAMENSTELLING :

- 1 trekhaak
- 1 bolhouder - zweestuk
- 1 bol Ø 50 compleet
- 3 moeren met bouten M 14-35
- 4 moeren met bouten M10-30 (B-C)
- 4 moeren met bouten M10-40 (A)
- 4 rondsels 40-12-4 (A)
- 1 rondsels 40-14-4 (E)
- 8 borgrondsels Ø 10 (A-B-C)
- 2 borgrondsels Ø 14 (E-*)

MONTAGEHANDLEIDING

- 1/ De bouten die de bumpersteunen vasthouden op zijkant-chassis uitschroeven. De zijsteunen demonteren tussen bumper en chassis en de sleufgaten aan de bumperzijde vervijlen zodat de trekhaak tussen de bumpersteunen en de zijsteunen aan de chassis bevestigd kan worden. Aan beide kanten de achterste bouten onderaan de chassis uitschroeven. Montagepunten D passen op deze gaten.
- 2/ Trekhaak plaatsen met E passend met boring voorzien midden achterkant bumper. Bout met rondsel plaatsen via bovenzijde bumper ; met A tegen buitenzijde bumpersteunen passend over de vrijgekomen gaten (zie 1). Hier de bijgeleverde bouten plaatsen en dan de zijsteunen met de trekhaak vastschroeven ; met C en D passend op de voorziene boringen in onderchassis en D eveneens op de vrijgekomen boring (zie 1) De bouten hergebruiken en inschroeven (zie 1), bij C de bijgeleverde bouten gebruiken ; met B passend op de voorziene boringen in de zijkant van de chassis, en eveneens de bouten inschroeven.
- 3/ Monteren (*) en alles degelijk vastschroeven.

ATTELAGE N°: 95

pour: CHEVROLET SILVERADO PICK-UP

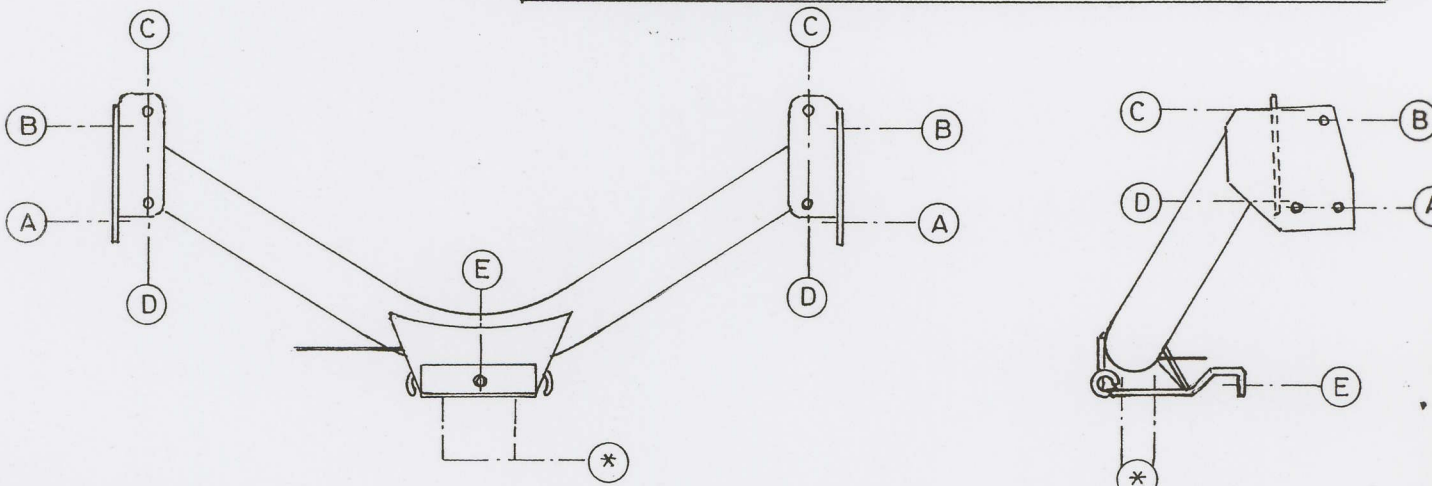
COMPOSITION :

- 1 Attelage
- 1 Equerre porte-boule
- 1 Boule Ø 50 complète
- 3 Ecrous avec boulons M 14-35
- 4 écrous avec boulons M10-30 -B-C)
- 4 écrous avec boulons M10-40 (A)
- 4 rondelles 40-12-4 (A)
- 1 rondelle 40-14-4 (E)
- 8 rondelles de sécurité Ø 10 (A-B-C)
- 2 rondelles de sécurité Ø 14 (E-*)

MANUEL DE MONTAGE

- 1/ Dévisser les boulons qui tiennent les supports-pare-chocs au chassis. Démontez les supports-à-côté entre le pare-chocs et chassis et agrandir les trous oblongs du pare-chocs, pour mettre l'attelage au chassis entre les supports-pare-chocs et les supports-à-côté. Dévisser aux deux côtés les boulons dernier en dessous du chassis. Les points de montage D vont sur ces trous.
- 2/ Positionner l'attelage avec E sur le forage prévu au milieu de l'arrière du pare-chocs et mettre le boulon avec rondelle via la côté supérieur du pare-chocs ; avec A contre les supports-pare-chocs l'extérieur sur les trous venus libre (voir 1), ici placer les boulons fournis et après boulonner les supports-à-côtés avec l'attelage ; avec C et D contre les forages prévus dans le dessous du chassis et mettre D contre le forage venu libre (voir 1), et reboulonner ces boulons (voir 1) et pour C user les boulons fournis avec ; et avec B contre les forages prévus dans la paroi latérale du chassis et boulonner les boulons.
- 3/ Monter (*) et bien serrer le tout.

De door GDW gebruikte verf is enkel een grondlaag. Het is noodzakelijk na montage de trekhaak te voorzien van een extra bescherm laag. GDW a mis seulement une couche de peinture primaire. Il est nécessaire d'appliquer encore une couche supplémentaire après montage.



N.B. (*) standaard uitrustingen (kunnen vervangen worden door originele aanpasstukken)
 équipements standard (peuvent être remplacer par des pièces d'adaptation d'origine)