



REC nr : E6*94/20*0191*00

Valeur-D-vaarde : 12.10 KN

Valeur-S-vaarde : 100 kg

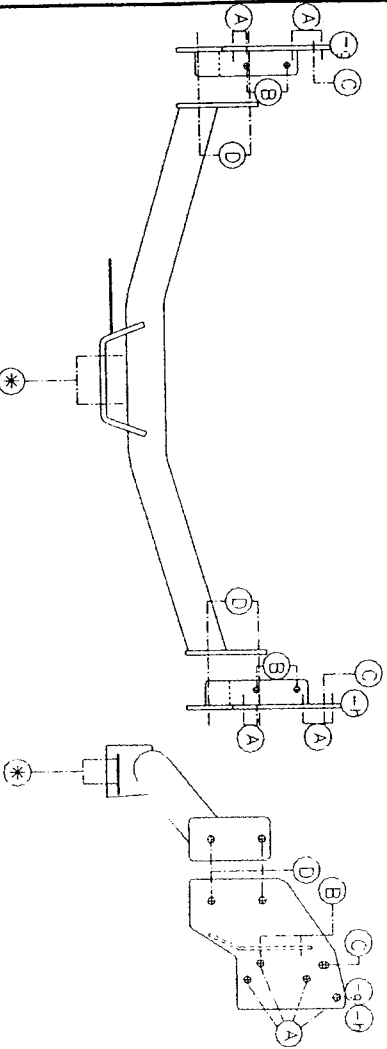
Max. : 2500 kg

Samenstelling

- 1 trekhaak ref.1184 (*)
- 1 flensbol 50T (B)
- 4 bouten M10-30 (A-D)
- 10 bouten M12-35 + moeren (D')
- 2 bouten M12-35 (*)
- 2 bouten M16-45 + moeren (B)
- 4 borgrondseis 10mm (A-D-D')
- 12 borgrondseis 12mm (*)
- 2 borgrondseis 16mm (B)
- 4 rondseis 40-12-4 (D-D')
- 1 monteerstuk (-g) (D-D')
- 1 monteerstuk (-h) (D-D')

Composition

- Chevrolet**
Type : S10 Pick-up 4x4
N° : 1184
- Model : 1999 -**
- 1 attelage ref.1184 (*)
 - 1 boule à boulelet 50T (B)
 - 4 boulons M10-30 (A-D)
 - 10 boulons M12-35 + écrous (D')
 - 2 boulons M12-35 (*)
 - 2 boulons M16-45 + écrous (B)
 - 4 rondelles de sûreté 10mm (A-D-D')
 - 12 rondelles de sûreté 12mm (*)
 - 2 rondelles 40-12-4 (B)
 - 4 rondelles 40-12-4 (D-D')
 - 1 pièce de montage (-g) (D-D')
 - 1 pièce de montage (-h) (D-D')



Chevrolet Pick-up 4x4 S10 '99



Montagehandleiding

- 1/ Maak de bumperstreunen los die aan het chassis bevestigd zijn en verwijder de bouten definitief.
- 2/ Plaats nu de monteerstukken (-g) en (-h) met de punten (B) tegen de onderzijde van het chassis en passend met de voorziene boringen, de punten (A) komen tegen de buitenkant van het chassis op de voorziene boringen. Breng de bouten en rondseis aan en monteer ook de bumperstreunen terug mee, doch niets aanspannen. De punten (C) zijn voor het boutje van de massakabel.
- 3/ Plaats nu de trekhaak met de punten (D) en (D') tussen de monteerstukken op de punten (D) en (D'). Breng de bouten in en alles degelijk aanspannen.
- 4/ Monteren van (*) en degelijk aanspannen.

N.B. 11

Voor de max. toegestane massa, welke uw auto mag trekken, dient u uw dealer te raadplegen. Verwijder eventueel de bitumenlaag op de bevestigingsplaats van de trekhaak. Opgespart bij het boren dat men geen remleiding of elektriciteitsdraden beschadigt.

Remmerkwel!

Pour le poids de traction maximum autorisé de votre voiture, consultez votre concessionnaire. Enlever la couche de bitume ou d'anti-tremblement qui recouvre éventuellement les points de fixation.

Veiliger en perant à ne pas endommager les conduites de train et de carburant.

TREKHAKEN gill APTTELLAGES

GDM N.V.
 Hoogholenweg 1 23
 B-8790 WAREGEM
 Tel. 32(0)56/60.42.12
 Fax 32(0)56/60.01.93