



# TREKHAKEN - ATTELAGES

n.v. G. DECONINCK  
Molenwegel, 21  
8790 Waregem - België  
☎ 056 / 60 42 12 (5 l.)

## TREKHAAK N°: 173

voor: *CHEVROLET Lumina '90 - '93*

### SAMENSTELLING :

- 1 trekhaak
- 1 bolstuk T43 of T35 escamotable (\*)  
of trekstuk met bolhouder+bol 50mm.
- 4 bouten M12-35 (\*)
  
- 6 moeren met bouten M10- 30 (A)
  
- 2 bouten M10- 30 (B)
- 2 moerrondsels 60/25-M10 (B)
- 2 monteerstukken -d (A)
- 8 borgrondsels Ø 10 (A-B)
- 4 borgrondsels Ø 12 (C)

### MONTAGEHANDLEIDING :

- 1/ Uitlaat achter- en onderaan de wagen losmaken. Warmteschild boven uitlaat demonteren, na montage van trekhaak terug monteren.
- 2/ Trekhaak plaatsen met : A tegen grond van koffer naast de chassisbalken ; B tegen onderkant van bumper.
- 3/ Alle gaten doorboren (Ø 10,5).
- 4/ Alle bouten plaatsen : bij A monteerstukken -d in koffer bijleggen ; bij B de moerrondsels in de bumper via opening plaatsen.
- 5/ Monteren van \* en alles degelijk vastschroeven.
- 6/ Warmteschild en uitlaat terug bevestigen.

(zie ommezijde)

## ATTELAGE N°: 173

pour: *CHEVROLET Lumina '90 - '93*

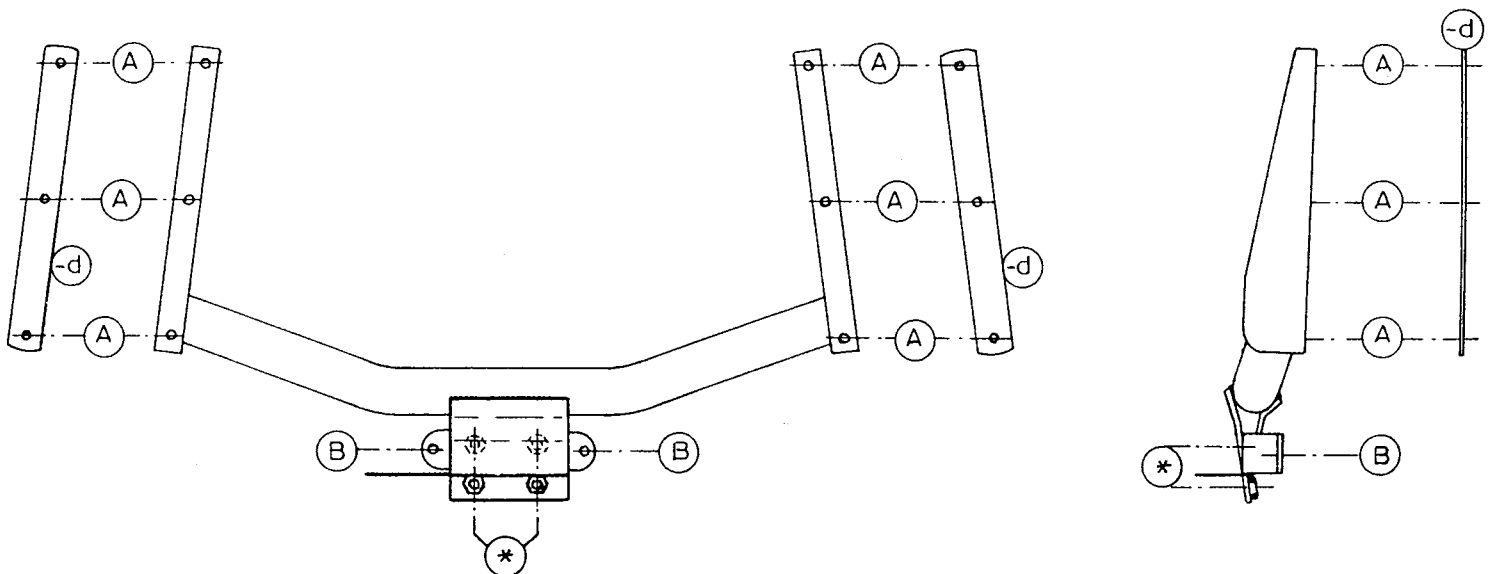
### COMPOSITION :

- 1 attelage
- 1 tige-boule T43 ou T35 escamotable (\*)  
ou support-équerre+équerre+boule 50mm.
- 4 boulons M12-35 (\*)
  
- 6 écrous avec boulons M10- 30 (A)
  
- 2 boulons M10- 30 (B)
- 2 rondelles d'écrou 60/25-M10 (B)
- 2 pièces de traction -d (A)
- 8 rondelles de sécurité Ø 10 (A-B)
- 4 rondelles de sécurité Ø 12 (C)

### MANUEL DE MONTAGE :

- 1/ Détacher l'échappement à l'arrière en dessous de la voiture. Démontez l'écusson de chaleur au dessus de l'échappement ; remettre après le montage de l'attelage.
- 2/ Positionner l'attelage avec : A contre le fond du coffre à côté des poutres de chassis ; B contre le dessous du pare-chocs.
- 3/ Forer tous les trous (Ø 10,5).
- 4/ Placer tous les boulons : mettre à A les pièces de montage -d dans le coffre ; mettre à B les rondelles d'écrou dans le pare-chocs via l'ouverture.
- 5/ Monter le \* et bien serrer le tout.
- 6/ Refixer l'écusson de chaleur et l'échappement.

(voir au verso)



De door GDW gebruikte verf is enkel een grondlaag. Het is noodzakelijk na montage de trekhaak te voorzien van een extra beschermlaag. GDW a mis seulement une couche de peinture primaire. Il est nécessaire d'appliquer encore une couche supplémentaire après montage.

N.B. (\*) standaard ultrustingten (kunnen vervangen worden door originele aanpasstukken)  
équipements standard (peuvent être remplacer par des pièces d'adaptation d'origine )