



TREKHAKEN - ATTELAGES

n.v. G. DECONINCK
Molenwegel, 21
8790 Waregem - België
☎ 056 / 60 42 12 (5 l.)

TREKHAAK N° : 797

voor : CHEVROLET Celebrity stw '87-88

SAMENSTELLING :

- 1 trekhaak
- 1 bolhouder - zweestuk
- 1 bol Ø 50 compleet
- 2 moeren met bouten M 14-35 } (*)
- 2 moeren met bouten M12x30 (B)
- 2 rondsels 40-12-4 (B)
- 2 bouten M10x30 (C)
- 2 moerrondsels 60/25-M10 (C)
- 2 borgrondsels Ø 12 (B)
- 2 borgrondsels Ø 10 (C)
- 2 borgrondsels Ø 14 (*)

MONTAGEHANDLEIDING :

- 1/ Onderste bouten, die de bumperdraagstukken aan het chassis bevestigen, aan beide zijden uitschroeven.
- 2/ Trekhaak plaatsen met : A tegen de vrijgekomen boringen vermeld in punt 1/ (bouten terug inschroeven en trekhaak mee aanspannen) ; B op de bestaande boringen in de onderkant van het chassis (rondsels en bouten in het chassis plaatsen via de sleufgaten juist voor de boringen) ; C tegen de onderkant van de bumper. Deze gaten doorboren met Ø 10,5. Moerrondsels in de bumper plaatsen en bouten via de onderkant inschroeven.
Monteren van * en alles degelijk vastschroeven.

(zie ommezijde)

ATTELAGÉ N° : 797

pour : CHEVROLET Celebrity break '87-88

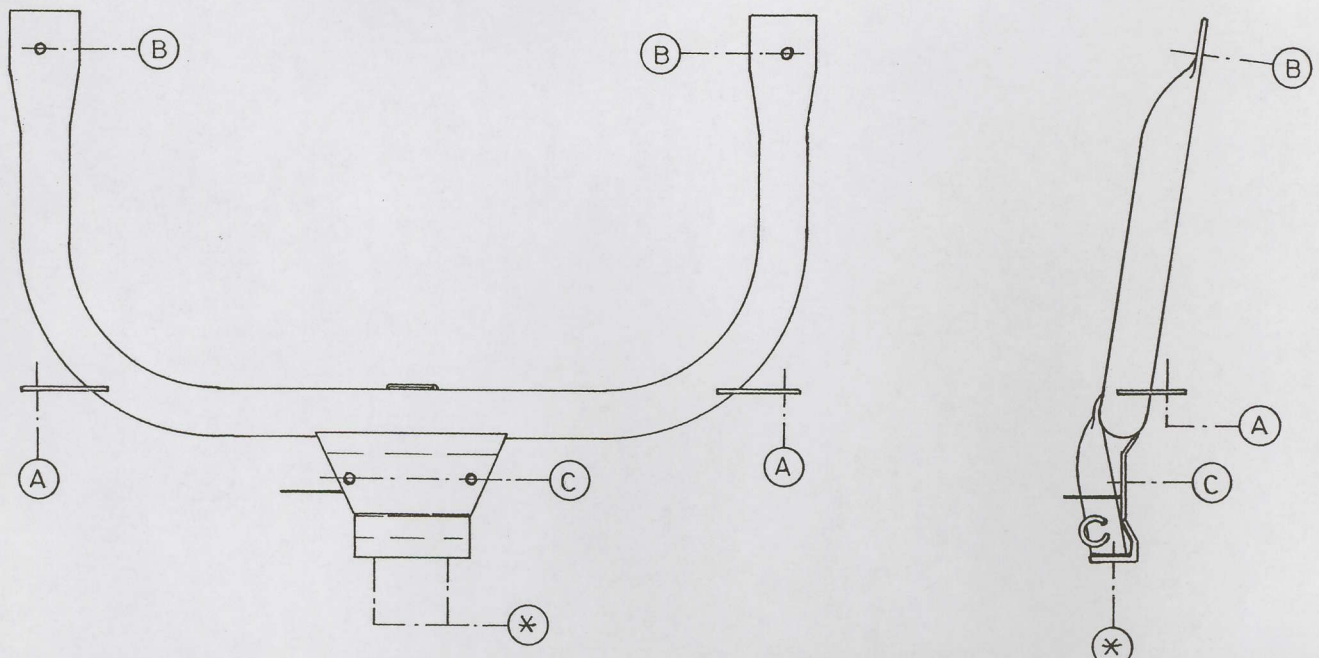
COMPOSITION :

- 1 Attelage
- 1 Equerre porte-boule
- 1 Boule Ø 50 complète
- 2 Ecrus avec boulons M 14-35 } (*)
- 2 écrous avec boulons M12x30 (B)
- 2 rondelles 40-12-4 (B)
- 2 boulons M10x30 (C)
- 2 rondelles d'écrou 60/25-M10 (C)
- 2 rondelles de sécurité Ø 12 (B)
- 2 rondelles de sécurité Ø 10 (C)
- 2 rondelles de sécurité Ø 14 (*)

MANUEL DE MONTAGE :

- 1/ Dévisser à chaque côté les boulons de dessous, qui tiennent les supports-pare-chocs au chassis.
- 2/ Positionner l'attelage avec : A contre les forages venus libre, mentionné dans 1/ (Visser de nouveau les boulons et serrer ainsi aussi l'attelage) ; B sur les forages existants dans le dessous du chassis (placer les rondelles et boulons dans le chassis via les cannelures, juste devant les forages) ; C contre le dessous du pare-chocs.
Forer ces trous avec Ø 10,5. Mettre les rondelles d'écrou à l'intérieur du pare-chocs ; visser les boulons via le dessous. Monter le * et bien serrer le tout.

(voir au verso)



N.B. (*) standaard uitrustingen (kunnen vervangen worden door originele aanpasstukken)
équipements standard (peuvent être remplacer par des pièces d'adaptation d'origine)