



TREKHAKEN - ATTELAGES

n.v. G. DECONINCK

Molenwegel, 21

8790 Waregem - België

☎ 056 / 60 42 12 (5 l.)

TREKHAAK N°: 960

voor: BUICK REGAL 4 d./p. 91-

SAMENSTELLING :

- 1 trekhaak
 - 1 bolhouder - zweestuk
 - 1 bol Ø 50 compleet
 - 2 moeren met bouten M 14-35
 - 1 trekstuk
 - 2 borgrondfels 14 mm
 - 4 moeren met bouten M 12-35 (*)
 - 9 moeren met bouten M 10-30 (A-B-C)
 - 1 rondsel 60-12 (C)
 - 2 rondsels 40-12-4 (B)
 - 1 monteerstuk -e (A)
 - 1 monteerstuk -f (A)
 - 9 borgrondfels 10 mm (A-B-C)
 - 4 borgrondfels 12 mm (*)
 - 1 Veiligheidsschakel (*)
- (*) ofwel bolstuk T-43 of Escamotable T-35.
- MONTAGEHANDLEIDING :**

ATTELAGE N°: 960

pour: BUICK REGAL 4d./p. 91-

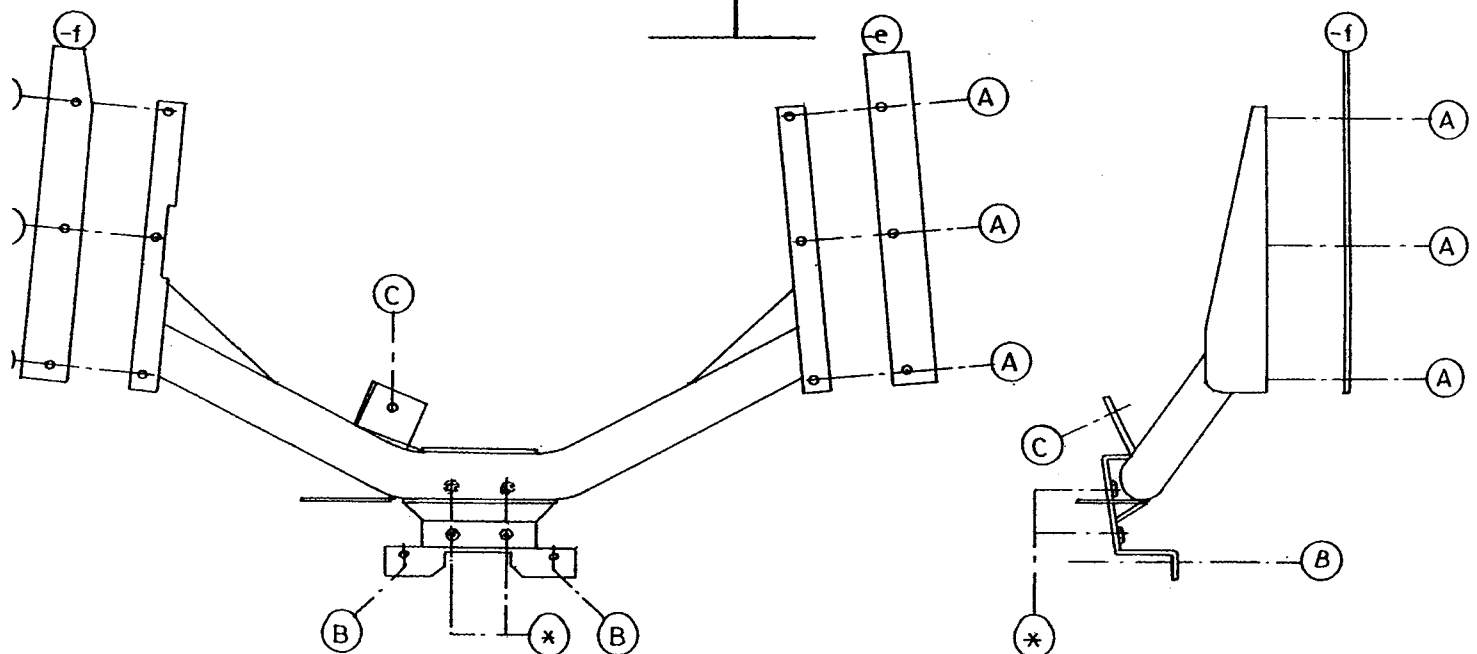
COMPOSITION :

- 1 Attelage
 - 1 Equerre porte-boule
 - 1 Boule Ø 50 complète
 - 2 Ecrous avec boulons M 14-35
 - 1 pièce de traction
 - 2 rondelles de sécurité Ø 14
 - 4 écrous avec boulons M12-35 (*)
 - 9 écrous avec boulons M10-30 (A-B-C)
 - 1 rondelle 60-12 (C)
 - 2 rondelles 40-12-4 (B)
 - 1 pièce de montage -e (A)
 - 1 pièce de montage -f (A)
 - 9 rondelles de sécurité Ø 10 (A-B-C)
 - 4 rondelles de sécurité Ø 12 (*)
 - 1 Anneau de sécurité (*)
- (*) ou bien la pièce-boule T43 ou l'escamotable T35
- MANUEL DE MONTAGE :**

1. Reservewiel wegnemen.
 2. Trekhaak plaatsen met A tegen de grondplaat van de koffer naast de chassisbalken. B tegen de onderkant van de bumper en met C tegen reservewiel-ruimte. Meten of de trekhaak precies in het midden staat.
 3. Alle gaten doorboren (diameter 10,5 mm).
 4. Alle bouten en rondsels plaatsen. De monteerstukken -e en -f in de koffer aanbrengen. Alles degelijk vastschroeven.
 5. Monteren * en eveneens degelijk vastschroeven.
 6. Reservewiel terugplaatsen.
- zie ommezijde

- 1/ Enlever la roue de rechange.
- 2/ Positionner l'attelage avec : A contre la tôle de fond du coffre à côté des poutres de chassis ; B contre le dessous du pare-chocs et C contre l'espace de la roue de rechange. Mesurer si l'attelage se trouve exactement au milieu.
- 3/ Forer tous les trous (Ø 10,5).
- 4/ Placer tous les boulons et rondelles. Mettre les pièces de montage -e et -f dans le coffre. Serrer bien le tout.
- 5/ Monter et bien serrer le *.
- 6/ Remettre la roue de rechange.

voir au verso



N.B. (*) standaard uitrustingen (kunnen vervangen worden door originele aanpasstukken)

équipements standard (peuvent être remplacés par des pièces d'adaptation d'origine

zie ommezijde

voir au verso