



TREKHAKEN - ATTELAGES

n.v. G. DECONINCK
 Molenwegel, 21
 8790 Waregem - België
 ☎ 056 / 60 42 12 (5 l.)

TREKHAAK N° : 992

voor : BUICK Regal + Century

SAMENSTELLING :

- 1 trekhaak
- 1 bolhouder - zweestuk
- 1 bol Ø 50 compleet
- 2 moeren met bouten M 14-35 } (*)
- 2 monteerstukken -f (B)
- 9 moeren met bouten M10x30 (A-B-C)
- 1 rondsel 60-12 (C)
- 2 rondsels 60/25-12 (A)
- 9 borgrondsels Ø 10 (A-B-C)
- 2 borgrondsels Ø 14 (*)

MONTAGEHANDLEIDING :

- 1/ Stukje van 180x75 onderaan uit de bumper snijden, zodat A tegen het metalen gedeelte van de bumper past.
- 2/ Uitlaat achteraan losmaken en warmteschild boven de uitlaat demonteren. (Dit na montage van de trekhaak terug plaatsen.)
- 3/ Trekhaak in het midden (afmeten !) monteren met : A tegen de bumper ; B tegen de grondplaat van de koffer naast de chassisbalken en C tegen de bak van het reserve-wiel.
- 4/ Alle gaten doorboren met Ø 10,5.
- 5/ Alle bouten en rondsels, evenals de monteerstukken -f via de koffer inbrengen. Deze laatste monteren, zodat ze het chassis overlappen.
- 6/ Warmteschild terug monteren en uitlaat opnieuw vastmaken. Monteren van * en alles degelijk vastschroeven.

ATTELAGE N° : 992

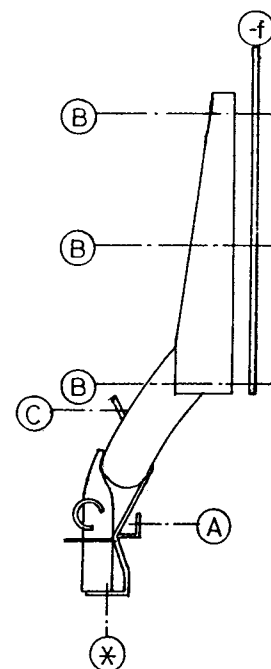
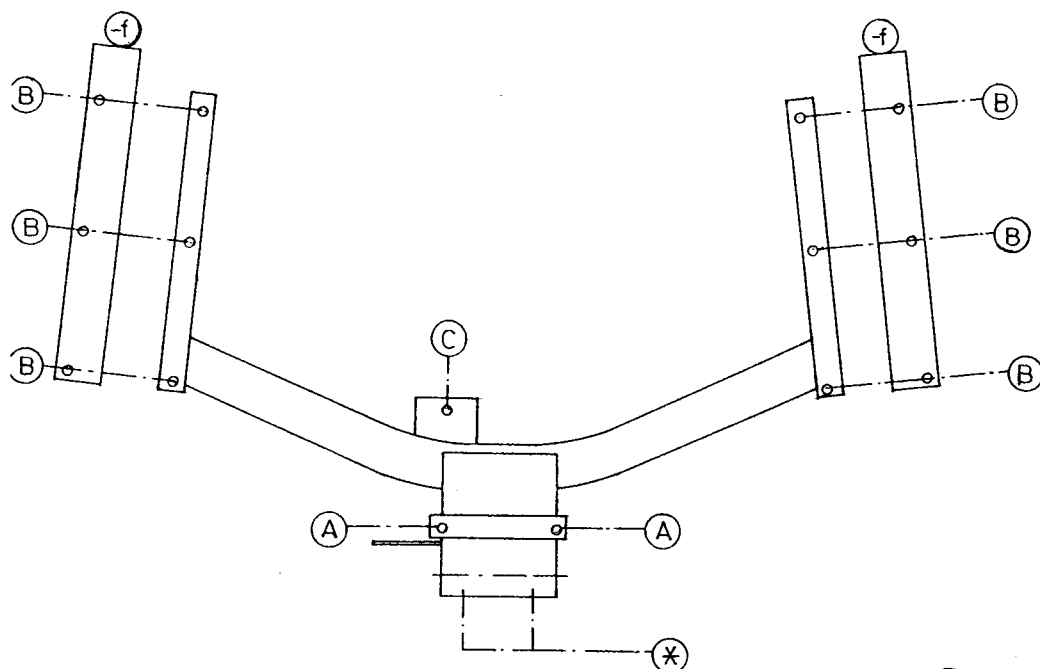
pour : BUICK Regal + Century

COMPOSITION :

- 1 Attelage
- 1 Equerre porte-boule
- 1 Boule Ø 50 complète
- 2 Ecrous avec boulons M 14-35 } (*)
- 2 pièces de montage -f (B)
- 9 écrous avec boulons M10x30 (A-B-C)
- 1 rondelle 60-12 (C)
- 2 rondelles 60/25-12 (A)
- 9 rondelles de sécurité Ø 10 (A-B-C)
- 2 rondelles de sécurité Ø 14 (*)

MANUEL DE MONTAGE :

- 1/ Découper une pièce de 180x75 dans le pare-chocs en dessous, ainsi A vient contre la partie métallique du pare-chocs.
- 2/ Enlever le pare-chocs arrière et démonter le protecteur de chaleur au dessus de l'échappement (Remettre après montage de l'attelage.)
- 3/ Positionner l'attelage au milieu (mesurer !) avec : A contre le pare-chocs ; B contre la tôle de fond du coffre à côté des poutres de chassis et C contre le bac de la roue de rechange.
- 4/ Forer tous les trous avec Ø 10,5.
- 5/ Mettre tous les boulons et rondelles et les pièces de montage -f via le coffre. Monter ces pièces ainsi qu'ils couvrent le chassis.
- 6/ Remettre le protecteur de chaleur et attacher l'échappement. Monter le * et bien serrer le tout.



N.B. (*) standaard uitrustingen (kunnen vervangen worden door originele aanpasstukken)
 équipements standard (peuvent être remplacé par des pièces d'adaptation d'origine)