



TREKHAKEN - ATTELAGES

N.V. G. DECONINCK

Molenwegel, 21

8790 Waregem - België

☎ 056 / 60 42 12 (5 l.)

TREKHAAK N°: 34

voor : BMW 1500 + 1600 + 1800 + 2000 '66-77

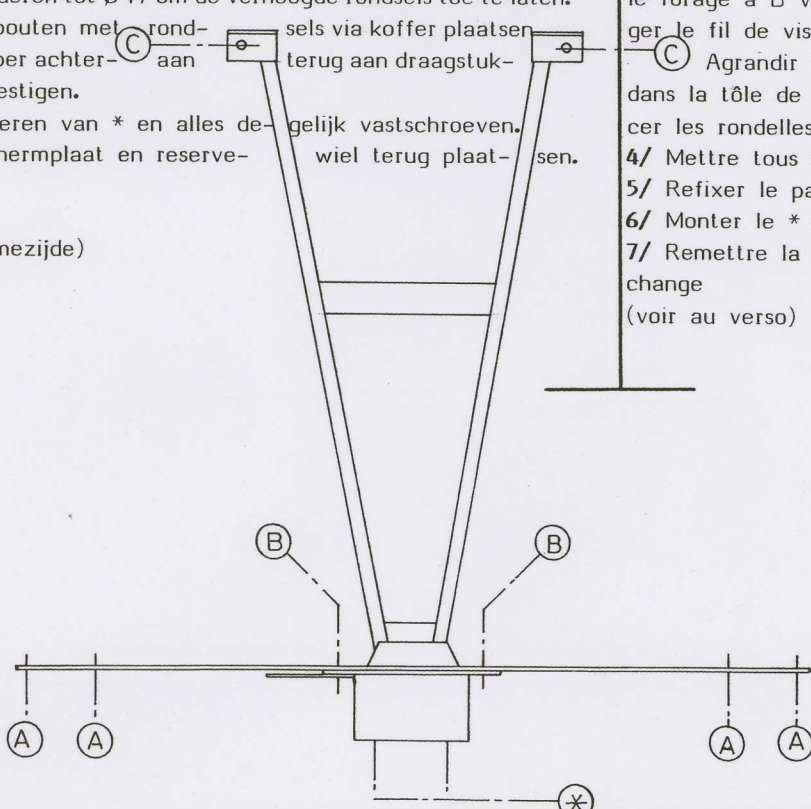
SAMENSTELLING :

- 1 trekhaak
- 1 bolhouder - zweestuk
- 1 bol Ø 50 compleet
- 2 moeren met bouten M 14 - 35 } (*)
- 2 bouten M8-25 (B)
- 2 verhoogde rondsels met ingelaste bouten M10- 80 (C)
- 2 moeren M10 (C)
- 2 rondsels 35-8 (B)
- 2 borgrondsels Ø 8 (B)
- 2 borgrondsels Ø 10 (C)
- 2 borgrondsels Ø 14 (*)

MONTAGEHANDLEIDING :

- 1/ Reservewiel en beschermplaat boven brandstoftank uit koffer nemen. Achterbumper en steunen losmaken en afnemen. De steunen van bumper afnemen. De 2 moeren aan elke steun verwijderen.
- 2/ Trekhaak plaatsen met : A op gaten van bumpersteunen in carrosserie. Nu deze steunen tussen trekhaak (A) en carrosserie plaatsen en bouten met rondsels terug inschroeven via koffer in A van de trekhaak ; B tegen carrosserie en C tegen dwarsbalk juist vóór brandstoftank en reservewielruimte.
- 3/ B en C doorboren : B met Ø 6 en C met Ø10,5. Bij B via koffer de boring vermeerderen tot Ø 10 (schroefdraad M8 in trekhaak niet beschadigen). Boringen C enkel in bovenplaat vermeerderen tot Ø 17 om de verhoogde rondsels toe te laten.
- 4/ Alle bouten met rondsels via koffer plaatsen
- 5/ Bumper achteraan terug aan draagstukken bevestigen.
- 6/ Monteren van * en alles gelijk vastschroeven.
- 7/ Beschermplaat en reservewiel terug plaatsen.

(zie ommezijde)



ATTELAGE N° 34

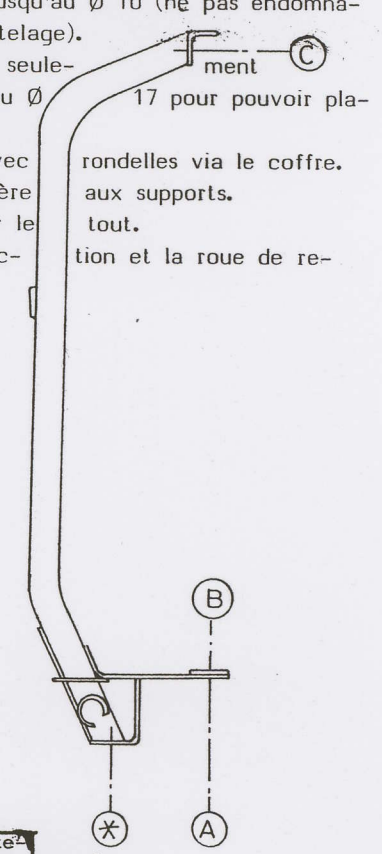
pour : BMW 1500 + 1600 + 1800 + 2000 '66-77

COMPOSITION :

- 1 Attelage
- 1 Equerre porte-boule
- 1 Boule Ø 50 complète
- 2 Ecrous avec boulons M 14 - 35 } (*)
- 2 boulons M8-25 (B)
- 2 rondelles rehaussées avec boulons y soudés M10-80 (C)
- 2 écrous M10 (C)
- 2 rondelles 35-8 (B)
- 2 rondelles de sécurité Ø 8 (B)
- 2 rondelles de sécurité Ø 10 (C)
- 2 rondelles de sécurité Ø 14 (*)

MANUEL DE MONTAGE :

- 1/ Enlever la roue de rechange et la tôle de protection au dessus du réservoir dans le coffre. Détacher et enlever le pare-chocs arrière et les supports. Enlever les supports du pare-chocs. Enlever les 2 écrous de chaque supports.
- 2/ Positionner l'attelage avec : A sur les trous des supports- pare-chocs dans la carrosserie, mettre maintenant ces supports entre A de l'attelage et la carrosserie et visser de nouveau les boulons avec rondelles via le coffre dans A de l'attelage ; B contre la carrosserie et C contre la traverse juste devant le réservoir et l'espace de la roue de rechange.
- 3/ Forer B et C : B avec Ø 6 ; C avec Ø 10,5. Agrandir le forage à B via le coffre jusqu'au Ø 10 (ne pas endommager le fil de vis M8 dans l'attelage).
- 4/ Aggrandir les forages C seulement dans la tôle de dessus jusqu'au Ø 17 pour pouvoir placer les rondelles rehaussées.
- 5/ Mettre tous les boulons avec rondelles via le coffre.
- 6/ Refixer le pare-chocs arrière aux supports.
- 7/ Monter le * et bien serrer le tout.
- 8/ Remettre la tôle de protection et la roue de rechange.



De door GDW gebruikte verf is enkel een grondlaag. Het is noodzakelijk na montage de trekhaak te voorzien van een extra beschermplaat. GDW a mis seulement une couche de peinture primaire. Il est nécessaire d'appliquer encore une couche supplémentaire après montage.