



TREKHAKEN - ATTELAGES

n.v. G. DECONINCK

Molenwegel, 21

8790 Waregem - België

☎ 056 / 60 42 12 (5 l.)

TREKHAAK N°: 997

ATTELAGÉ N°: 997

voor: AUSTIN Mini Metro Turbo '86 -

pour: AUSTIN Mini Metro Turbo '86 -

SAMENSTELLING :

COMPOSITION :

- 1 trekhaak
- 1 bolhouder - zweestuk
- 1 bol Ø 50 compleet
- 2 moeren met bouten M 14 - 35 } (*)
- 4 moeren met bouten M10-30 (A)
- 2 moeren met balkopbouten M10-30 (B)
- 2 rondsels 60-12 (B)
- 4 rondsels 60/25-12 (A)
- 6 borgrondsels Ø 10 (A-B)
- 2 borgrondsels Ø 8 (C)
- 2 borgrondsels Ø 14 (*)
- 1 monteerstuk -e (C)
- 2 bouten M8-35 (C)

- 1 Attelage
- 1 Equerre porte-boule
- 1 Boule Ø 50 complète
- 2 Ecrous avec boulons M 14 - 35 } (*)
- 4 écrous avec boulons M10-30 (A)
- 2 écrous avec boulons à tête ronde M10-30 (B)
- 2 rondelles 60-12 (B)
- 4 rondelles 60/25-12 (A)
- 2 boulons M8-35 (C)
- 1 pièce de montage -e (C)
- 2 rondelles de sécurité Ø 8 (C)
- 6 rondelles de sécurité Ø 10 (A-B)
- 2 rondelles de sécurité Ø 14 (*)

MONTAGEHANDLEIDING :

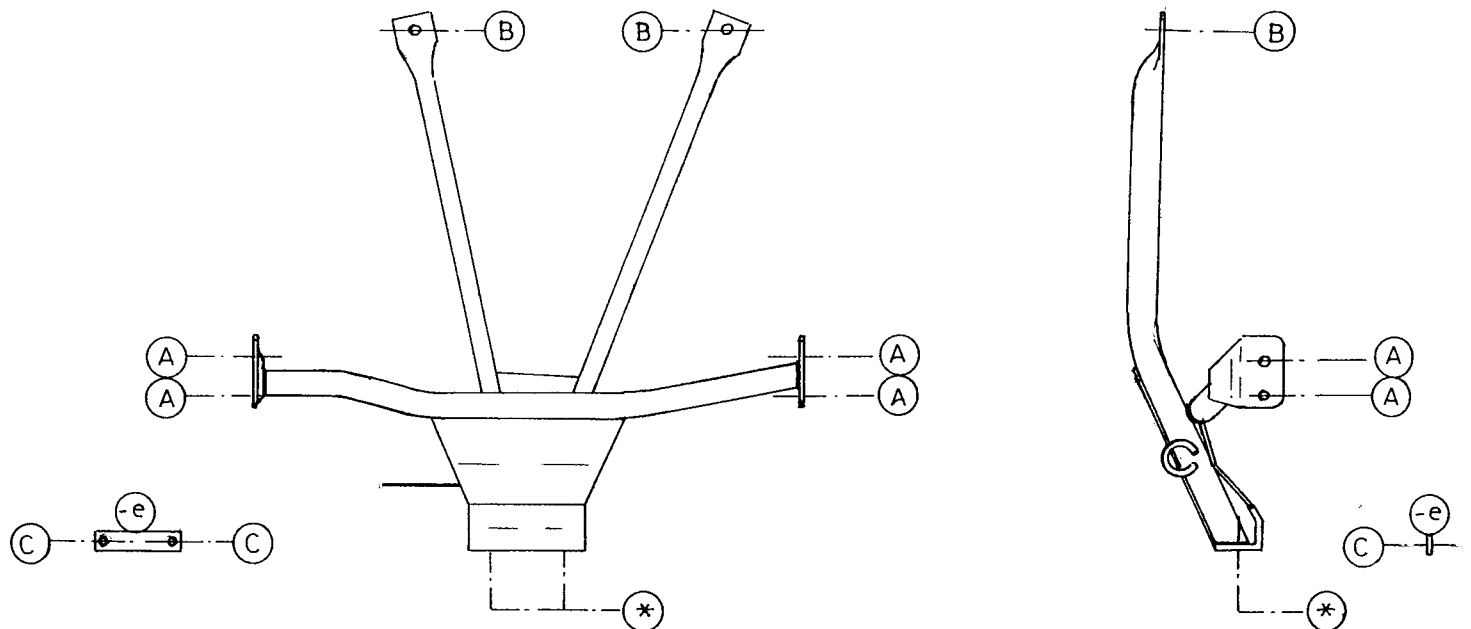
MANUEL DE MONTAGE :

- 1/ Het draagstuk van de uitlaatophanging losmaken en trekogen achteraan onder de wagen wegnemen.
- 2/ Trekhaak plaatsen met : A op de vrijgekomen gaten (door weg nemen van trekogen) ; B tegen onderkant van reservewielbak. Deze gaten doorboren (Ø 10,5).
- 3/ Alle bouten met rondsels via de koffer plaatsen.
- 4/ Monteren van * en alles degelijk vastschroeven.
- 5/ Monteerstuk -e tussen carrosserie en uitlaatdraagstuk bevestigen (C) om uitlaat een weinig te laten zakken.

- 1/ Détacher le support de la suspension de l'échappement ; enlever les anneaux de traction à l'arrière en dessous de la voiture.
- 2/ Mettre l'attelage avec : A sur les trous, d'où viennent les anneaux de traction ; B contre le dessous du bac de la roue de rechange. Forer ces trous en Ø 10,5.
- 3/ Placer tous les boulons et rondelles via le coffre.
- 4/ Monter le * et bien serrer le tout.
- 5/ Fixer la pièce de montage -e entre la carrosserie et le support de l'échappement (C), afin de baisser un peu l'échappement.

(zie ommezijde)

(voir au verso)



N.B. (*) standaard uitrustingen (kunnen vervangen worden door originele aanpasstukken)

équipements standard (peuvent être remplacer par des pièces d'adaptation d'origine voir au verso

zie ommezijde

voir au verso