



# TREKHAKEN - ATTELAGES

n.v. G. DECONINCK  
Molenwegel, 21  
8790 Waregem - België  
☎ 056 / 60 42 12 (5 l.)

TREKHAAK N°: 996

voor: AUSTIN Maestro stw '88 -

## SAMENSTELLING :

- 1 trekhaak
  - 1 bolhouder - zweestuk
  - 1 bol Ø 50 compleet
  - 2 moeren met bouten M 14 - 35
- } (\*)
- 4 moeren met bouten M10-30 (A)
  - 1 moer met bout M10-100 (B)
  - 1 verhoogd rondsel 60-16/70 (B)
  - 2 monterstukken -f (A)
  - 5 borgrondsels Ø 10 (A-B)
  - 2 borgrondsels Ø 14 (\*)

## MONTAGEHANDLEIDING :

- 1/ Reservewiel wegnemen.
- 2/ Trekhaak plaatsen met : A tegen grond van laadvloer naast de chassisbalken juist achter de veerschommels onder- en achteraan de wagen ; B tegen dwarsbalk voor de reservewielophanging.
- 2/ Alle gaten doorboren (Ø 10,5). Bij B de boring in de bovenplaat vermeerderen tot Ø 17 om het verhoogd rondsel te kunnen plaatsen.
- 4/ Alle bouten, rondsels en monterstukken via de laadruimte plaatsen.  
Monteren van \* en alles degelijk vastschroeven.

(zie ommezijde)

ATTELAGÉ N°: 996

pour: AUSTIN Maëstro van = stw '88 -

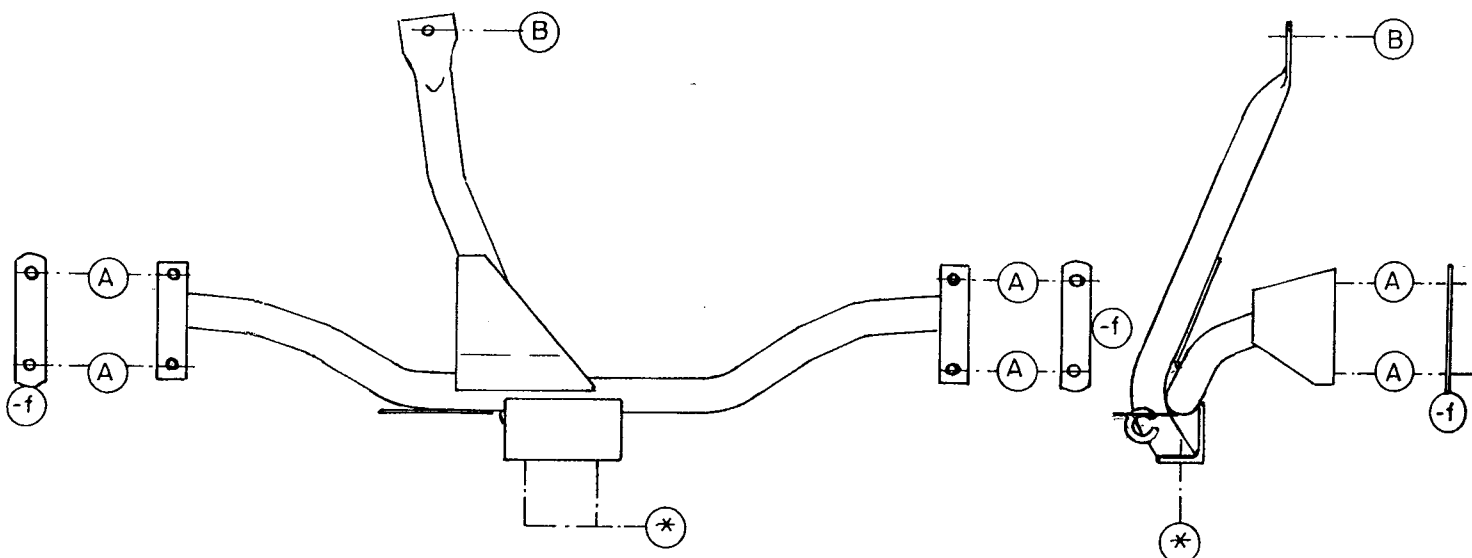
## COMPOSITION :

- 1 Attelage
  - 1 Equerre porte-boule
  - 1 Boule Ø 50 complète
  - 2 Ecrous avec boulons M 14 - 35
- } (\*)
- 4 écrous avec boulons M10-30 (A)
  - 1 écrou avec boulon M10-100 (B)
  - 1 rondelle rehaussée 60-16/70 (B)
  - 2 pièces de montage -f (A)
  - 5 rondelles de sécurité Ø 10 (A-B)
  - 2 rondelles de sécurité Ø 14 (\*)

## MANUEL DE MONTAGE :

- 1/ Enlever la roue de rechange.
- 2/ Positionner l'attelage avec : A contre le fond de la benne à côté des poutres de chassis juste derrière les jumelles de ressort en dessous à l'arrière de la voiture ; B contre la traverse devant la suspension de la roue de rechange.
- 3/ Forer tous les trous (Ø 10,5). Agrandir à B le forage seulement dans la tôle de dessus jusqu'au Ø 17 pour pouvoir placer la rondelle rehaussée.
- 4/ Mettre tous les boulons, rondelles et pièces de montage via l'espace de charge.  
Monter le \* et bien serrer le tout.

(voir au verso)



N.B. (\*) standaard uitrustingen (kunnen vervangen worden door originele aanpasstukken)

équipements standard (peuvent être remplacés par des pièces d'adaptation d'origine

zie ommezijde  
voir au verso