



TREKHAKEN - ATTELAGES

n.v. G. DECONINCK

Molenwegel, 21

8790 Waregem - België

☎ 056 / 60 42 12 (5 l.)

TREKHAAK N°: 919

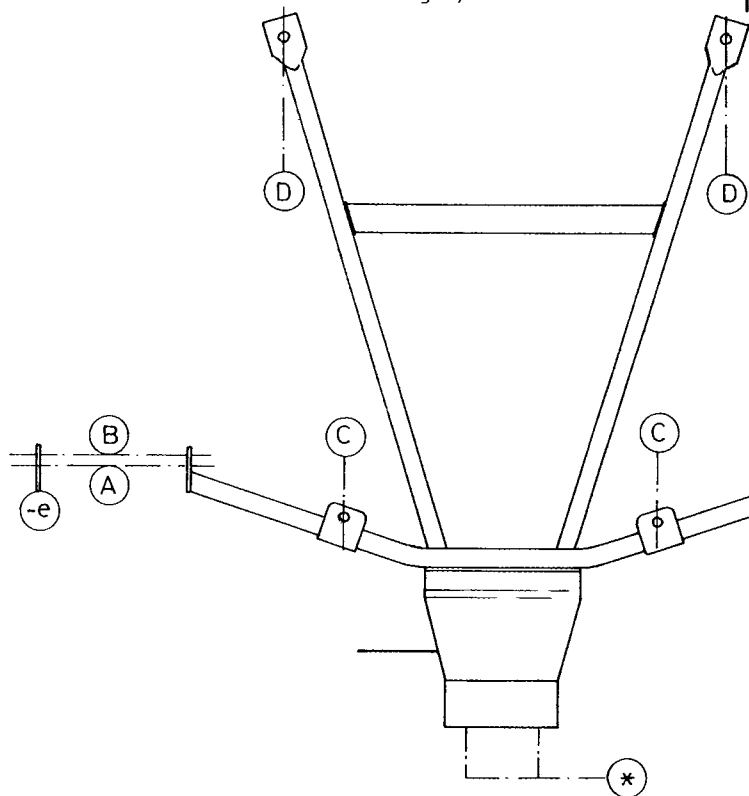
voor : AUSTIN MAESTRO

SAMENSTELLING :

- 1 trekhaak
- 1 bolhouder - zweestuk
- 1 bol Ø 50 compleet
- 2 moeren met bouten M 14 - 35
- 6 moeren met bouten M10-30 (A-B-C)
- 2 moeren met bouten M10-40 (D)
- 4 segment-rondsels 60-12 (C-D)
- 2 monteerstukjes -e (A-B)
- 8 borgrondsels Ø 10 (A-B-C-D)
- 2 borgrondsels Ø 14 (*)

MONTAGEHANDLEIDING :

- 1/ Juist boven de achteras de twee stopjes verwijderen in de moeren van de veiligheidsgordel-bevestiging. Bij de types 1600 de twee klemmen definitief verwijderen die de afboording van de kunststof-bumper op zijn plaats houden.
- 2/ De trekhaak plaatsen met (A) tussen en op de gaten van de twee trekogen achter onderaan de wagen,(D) passend op de gaten vermeld in 1/,(C) komt tegen de grondplaat van de koffer,(B) tegen de trekogen.
- 3/ (B-C) doorboren Ø 10,5. De bouten,rondsels en monteerstukken plaatsen,bij (A-B) de monteerstukken -e buitenaan monteren. Bij de types 1600 de rondsels bij (C) via de onderkant plaatsen en bij de types 1300 via de koffer.
- 4/ Monteren van (*) en alles degelijk aanschroeven.



ATTELAGÉ N°: 919

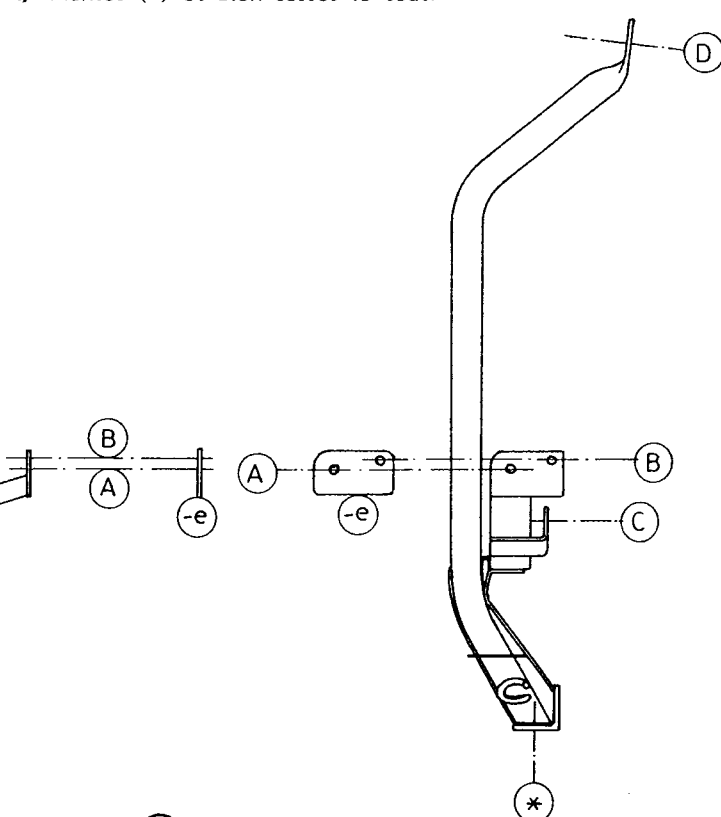
pour : AUSTIN MAESTRO

COMPOSITION :

- 1 Attelage
- 1 Equerre porte-boule
- 1 Boule Ø 50 complète
- 2 Ecrus avec boulons M 14 - 35
- 6 Ecrus avec boulons M10-30 (A-B-C)
- 2 Ecrus avec boulons M10-40 (D)
- 4 Rondelles segment 60-12 (C-D)
- 2 Pièces de montage -e (A-B)
- 8 Rondelles de sécurité Ø 10 (A-B-C-D)
- 2 Rondelles de sécurité Ø 14 (*)

NOTICES DE MONTAGE :

- 1/ Enlever les deux bouchons qui se trouvent juste au dessus l'essieu-arrière dans les écrous de la fixation des ceintures de sécurité. Aux modèles 1600 enlever définitivement les deux attaches qui tiennent le bord du pare-chocs à sa bonne place.
- 2/ Positionner l'attelage avec (A) entre et sur les trous des deux anneaux de traction à l'arrière de la voiture. (D) vient sur les trous mentionné en 1/,(C) vient contre la tôle de fond du coffre et (B) contre les anneaux de traction.
- 3/ Forer (B-C) en Ø 10,5. Mettre les boulons,rondelles et pièce de montage -e. Les pièces de montage viennent à l'extérieur (A-B).Aux modèles 1600 mettre les rondelles via le dessous (C) et aux modèles 1300 via le coffre.
- 4/ Monter (*) et bien serrer le tout.



N.B. (*) standaard uitrustingen (kunnen vervangen worden door originele aanpasstukken)

équipements standard (peuvent être remplacés par des pièces d'adaptation d'origine

zie ommezijde
votr verso