



TREKHAKEN - ATTELAGES

G. DECONINCK

Molenwegel, 21
8790 Waregem - België
☎ 056 / 60 42 12 (5 l.)

TREKHAAK N°: 45

voor : AUSTIN camm. SHERPA '76-

SAMENSTELLING :

- 1 trekhaak
 - 1 bolhouder - zweestuk
 - 1 bol Ø 50 compleet
 - 2 moeren met bouten M 14 - 35
- } (*)
- 4 moeren met balkopbouten M10-130 (A)
 - 2 bouten M10-30 (B)
 - 2 moerrondsels 60/25-M10 (B)
 - 4 verhoogde rondsels 60-16/120 (A)
 - 6 borgrondsels Ø 10 (A-B)
 - 2 borgrondsels Ø 14 (*)

MONTAGEHANDLEIDING :

1/ Trekhaak in het midden plaatsen (afmeten !) met : A tegen onderkant chassisbalken achteraan. De rechthoekige buis past tussen carrosserie en brandstoftank ; B tegen onderkant chassisbalken.

2/ Alle gaten doorboren (Ø 10,5) : bij A tot in de laadruimte ; bij B enkel in de onderplaat. Bij A de boringen enkel in de bovenplaat vermeerderen tot Ø 17 om de verhoogde rondsels te kunnen plaatsen.

3/ Alle bouten met rondsels plaatsen bij : A via de laadruimte ; B via opening in chassis (moerrondsels op de gaten aanbrengen).

Monteren van * en alles degelijk vastschroeven.

(zie ommezijde)

ATTELAGÉ N° 45

pour : AUSTIN Camionnette SHERPA '76-

COMPOSITION :

- 1 Attelage
 - 1 Equerre porte-boule
 - 1 Boule Ø 50 complète
 - 2 Ecrus avec boulons M 14 - 35
- } (*)
- 4 écrous avec boulons à tête ronde M10-130 (A)
 - 2 boulons M10-30 (B)
 - 2 rondelles d'écrou 60/25-M10 (B)
 - 4 rondelles rehaussées 60-16/120 (A)
 - 6 rondelles de sécurité Ø 10 (A-B)
 - 2 rondelles de sécurité Ø 14 (*)

MANUEL DE MONTAGE :

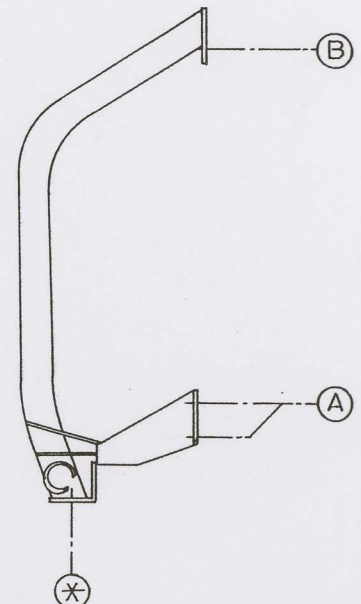
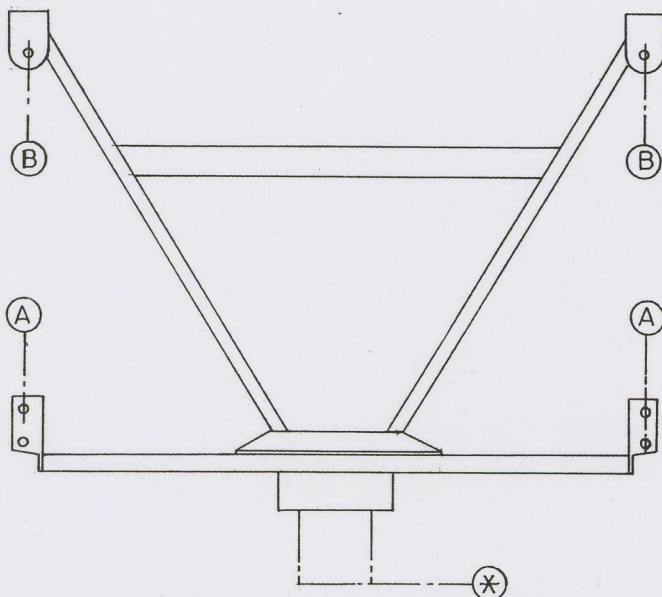
1/ Positionner l'attelage au milieu (mesurer !) avec : A contre le dessous des poutres de chassis à l'arrière (le tuyau rectangulier va entre la carrosserie et le réservoir) ; B aussi contre le dessous des poutres de chassis.

2/ Forer tous les trous (Ø 10,5) : à A jusque dans l'espace de charge ; à B seulement dans la tôle de dessous. Agrandir les forages à A seulement dans la tôle de dessus jusqu'au Ø 17 pour permettre les rondelles rehaussées.

3/ Mettre tous les boulons avec rondelles à : A via l'espace de charge ; B via l'ouverture dans le chassis (mettre les rondelles d'écrou sur les trous).

Monter le * et bien serrer le tout.

(voir au verso)



De door GDW gebruikte verf is enkel een grondlaag. Het is noodzakelijk na montage de trekhaak te voorzien van een extra beschermlaag. GDW a mis seulement une couche de peinture primaire. Il est nécessaire d'appliquer encore une couche supplémentaire après montage.