



# TREKHAKEN - ATTELAGES

n.v. G. DECONINCK

Molenwegel, 21

8790 Waregem - België

☎ 056 / 60 42 12 (5 l.)

TREKHAAK N°: 631

voor : AUDI Coupé GT. '85-

## SAMENSTELLING :

- 1 trekhaak
- 1 bolhouder - zweestuk
- 1 bol Ø 50 compleet
- 2 moeren met bouten M 14-35
- 9 moeren met bouten M10-30 (A-B-C-D-E)
- 1 monteerstuk -g (E)
- 1 monteerstuk -h (A-C)
- 1 monteerstuk -i (A-D)
- 2 rondsels 60/25-12 (B)
- 9 borgrondsels Ø 10 (A-B-C-D-E)
- 2 borgrondsels Ø 14 (\*)

## MONTAGEHANDLEIDING :

1/ De bumper demonteren en de bekleding in de koffer losmaken.

2/ De 2 kleine indrukkingen in de carrosserie, zichtbaar na verwijdering van de bumper, passen met (A) van monteerstuk -h. Deze doorboren Ø 10,5.

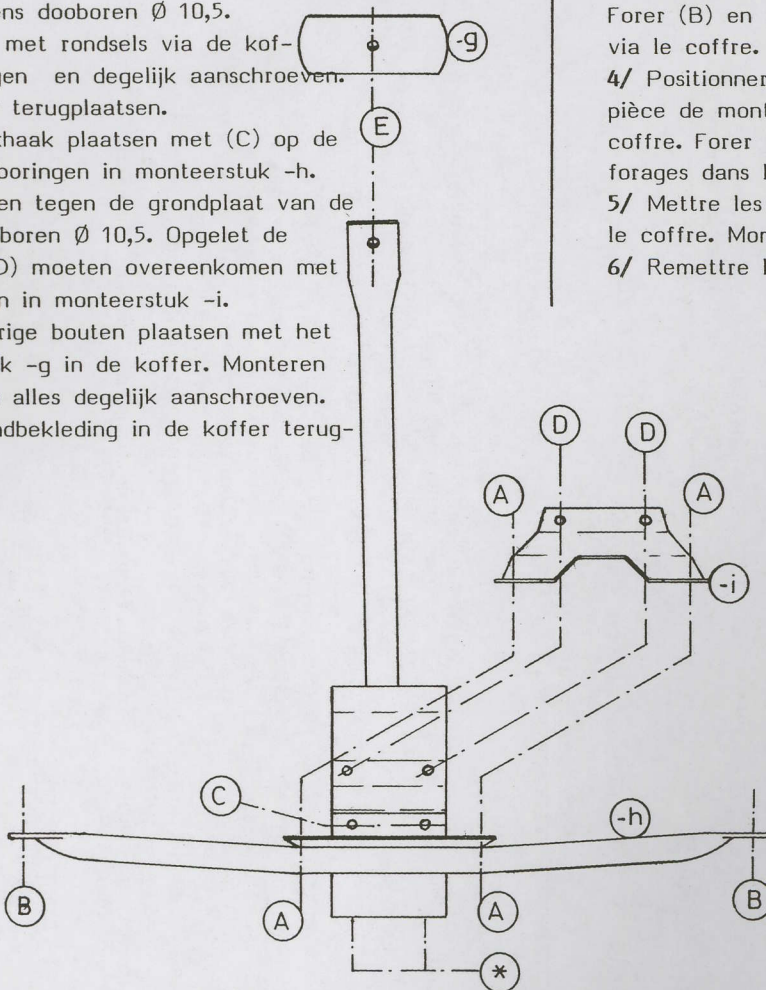
3/ Het monteerstuk -h buitenaan en monteerstuk -i in de koffer plaatsen met (A) op de pasgeboorde gaten. (B) eveneens doorboren Ø 10,5.

De bouten met rondsels via de koffer inbrengen en degelijk aanschroeven. De bumper terugplaatsen.

4/ De trekhaak plaatsen met (C) op de voorziene boringen in monteerstuk -h. (D-E) passen tegen de grondplaat van de koffer, doorboren Ø 10,5. Opgelet de boringen (D) moeten overeenkomen met de boringen in monteerstuk -i.

5/ De overige bouten plaatsen met het monteerstuk -g in de koffer. Monteren van (\*) en alles degelijk aanschroeven.

6/ de grondbekleding in de koffer terugplaatsen.



ATTELAGES N°: 631

pour : AUDI Coupé GT. '85-

## COMPOSITION :

- 1 Attelage
- 1 Equerre porte-boule
- 1 Boule Ø 50 complète
- 2 Ecrous avec boulons M 14-35
- 9 Ecrous avec boulons M10-30 (A-B-C-D-E)
- 1 Pièce de montage -g (E)
- 1 Pièce de montage -h (A-C)
- 1 Pièce de montage -i (A-D)
- 2 Rondelles 60/25-12 (B)
- 9 Rondelles de sécurité Ø 10 (A-B-C-D-E)
- 2 Rondelles de sécurité Ø 14 (\*)

## NOTICES DE MONTAGE :

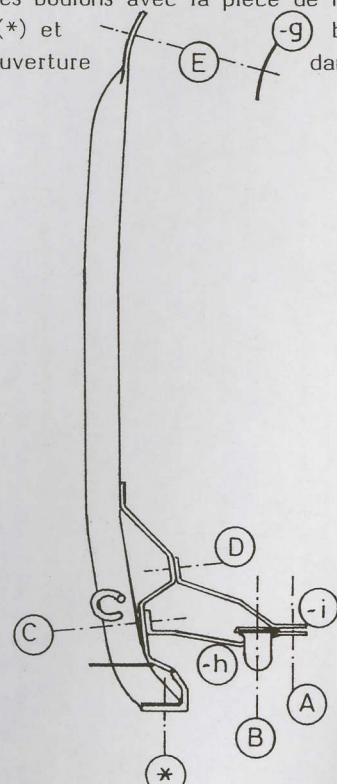
1/ Démontez le pare-chocs et détachez la couverture au fond dans le coffre.

2/ Les points (A) de la pièce de montage -h viennent sur les 2 creux de la fixation du pare-chocs, dans la carrosserie. Forer en Ø 10,5.

3/ Mettre la pièce de montage -h à l'extérieur et la pièce de montage -i dans le coffre avec (A) sur les trous forés. Forer (B) en Ø 10,5. Bien fixer les boulons avec rondelles via le coffre. Remonter le pare-chocs.

4/ Positionner l'attelage avec (C) sur les forages prévus dans la pièce de montage -h. (D-E) viennent contre la tôle de fond du coffre. Forer (D-E) en Ø 10,5. Les forages (D) tombent sur les forages dans la pièce de montage -i.

5/ Mettre les autres boulons avec la pièce de montage -g dans le coffre. Monter (\*) et bien serrer le tout dans le coffre.



N.B. (\*) standard uitrustingen (kunnen vervangen worden door originele aanpasstukken)

équipements standard (peuvent être remplacés par des pièces d'adaptation d'origine

zie ommezijde  
voor verso