



TREKHAKEN - ATTELAGES

n.v. G. DECONINCK
Molenwegel, 21
8790 Waregem - België
☎ 056 / 60 42 12 (5 l.)

TREKHAAK N°: 834

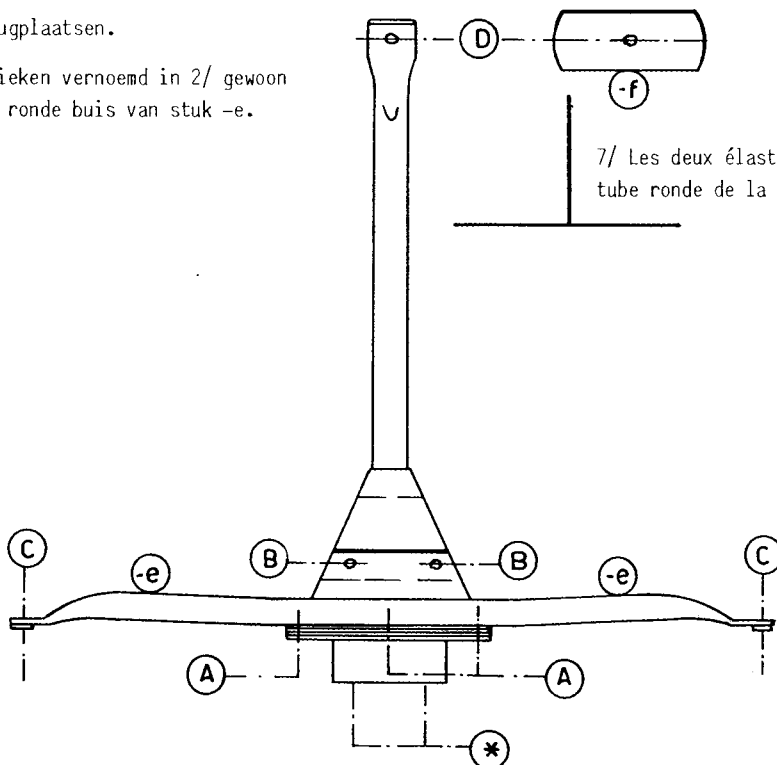
voor : AUDI COUPE GT '81-

SAMENSTELLING :

- 1 trekhaak
 - 1 bolhouder - zweestuk
 - 1 bol Ø 50 compleet
 - 2 moeren met bouten M 14 - 35
- } (*)
- 8 moeren met bouten M10-30 (A-B-C-D)
 - 2 rondsels 40-12 (C)
 - 1 monteerstuk -e (A-B)
 - 1 monteerstuk -f (D)
 - 8 borgrondnels Ø 10 (A-B-C-D)
 - 2 borgrondnels Ø 14 (*)

MONTAGEHANDLEIDING :

- 1/ De bumper demonteren.
- 2/ De twee elastieken vast aan de carrosserie van de koffer in het midden achteraan losmaken en de twee vrijgekomen gaatjes vermeerderen tot Ø 10,5.
- 3/ De trekhaak plaatsen met (A) op deze gaten, (B) en (D) tegen de grondplaat koffer. (B) en (D) doorboren Ø 10,5 alsmede het middelste bevestigingspunt (A).
- 4/ De monteerstukken -e en -f in de koffer plaatsen, stuk -f op (D) en stuk -e op (A) en (B) met (C) juist onder de bevestiging van de bumper, (C) doorboren Ø 10,5 met rondsel buitenaan.
- 5/ Alle bouten plaatsen, monteren van (*) en alles degelijk aanschroeven.
- 6/ De bumper terugplaatsen.
- 7/ De twee elastieken vernoemd in 2/ gewoon vastmaken aan de ronde buis van stuk -e.



ATTELAGE N°: 834

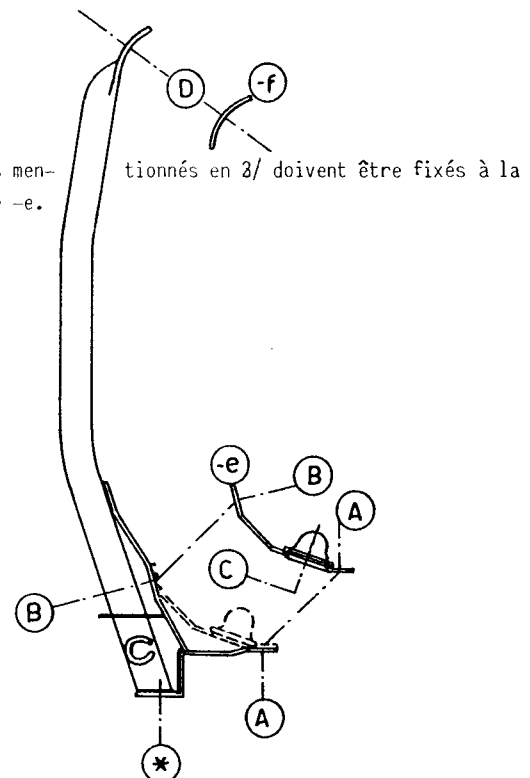
pour : AUDI COUPE GT '81-

COMPOSITION :

- 1 Attelage
 - 1 Equerre porte-boule
 - 1 Boule Ø 50 complète
 - 2 Ecrous avec boulons M 14 - 35
- } (*)
- 8 Ecrous avec boulons M10-30 (A-B-C-D)
 - 2 Rondelles 40-12 (C)
 - 1 pièce de montage -e (A-B)
 - 1 pièce de montage -f (D)
 - 8 Rondelles de sécurité Ø 10 (A-B-C-D)
 - 2 Rondelles de sécurité Ø 14 (*)

NOTICES DE MONTAGE :

- 1/ Démontez le pare-choc.
- 2/ Enlever les deux élastiques fixés au milieu en arrière à la carrosse du coffre et agrandir les deux trous jusqu'en Ø 10,5.
- 3/ Placer l'attelage avec (A) sur ces trous, (B) et (D) contre la tôle d fond du coffre. Forer (B) et (D) en Ø 10,5 ainsi que le point de fixation (A) au milieu.
- 4/ Placer les pièces de montage -e et -f dans le coffre, la pièce -f sur (D) et la pièce -e sur (A) et (B) avec (C) juste en dessous la fixation du pare-choc, forer (C) en Ø 10,5 et la rondelle à l'extérieur.
- 5/ Mettre tous les boulons, monter (*) et bien serrer le tout.
- 6/ Remettre le pare-choc.



N.B. (*) standaard uitrustingen (kunnen vervangen worden door originele aanpasstukken)

équipements standard (peuvent être remplacer par des pièces d'adaptation d'origine

zie ommezijde
voir verso