



TREKHAKEN-ATTELAGE

TREKHAK-ATTELAGE: Audi A8 '97 N° 1055

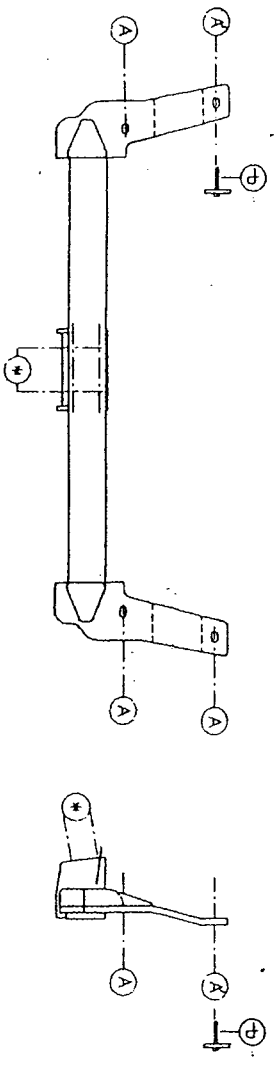
Importatienummer 22
S 8780 144808M
Tel. 31 (0) 56 80.42.12
Fax 31 (0) 56 80.01.80

Samenstelling

- 1 trekhak referentie 1055
- 1 bolstaag R31 of R35L escamotable (*)
- 4 bouten M12x40mm (A-A')
- 4 rondzels 40-12-4 (A-A')
- 4 rondzels 40-12-2 (A')
- 1 moer M10 (*)
- 4 borgrondzels 12 mm (*)
- 1 borgrondsel 10 mm (A')
- 1 monteerstuk -b (A')
- 1 Veiligheidschakel (*)

Composition

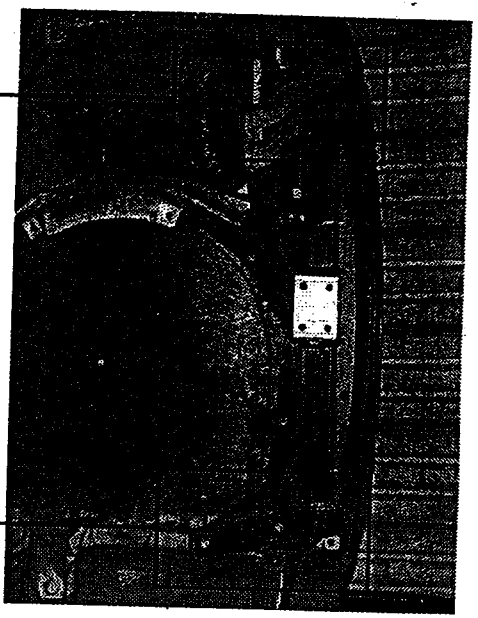
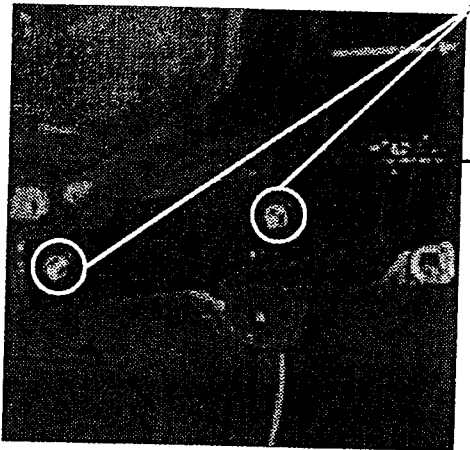
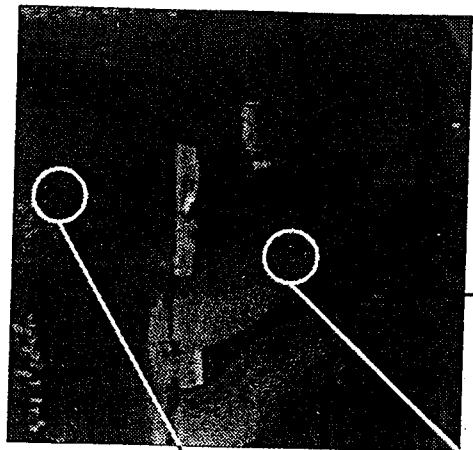
- 1 attelage référence 1055
- 1 tige-boule R43L ou R35L escamotable (*)
- 4 boulons M12x40mm (A-A')
- 4 rondelles 40-12-4 (A-A')
- 4 rondelles 40-12-2 (A')
- 1 écrou M10 (*)
- 4 rondelles de sécurité 12 mm (*)
- 1 rondelle de sécurité 10 mm (A')
- 1 pièce de montage -b (A')
- 1 Anneau de sécurité (*)



- 1/ Bumper achteraan demonteren, sleephaak definitief verwijderen en uitlaat losmaken.
- 2/ Aan de linkerzijde de bumpersteun demonteren en het monteerstuk -b inbrengen in het chassis in de voorziene boring. Bumpersteun terug monteren.
- 3/ Trekhak plaatsen met de punten A en A' op de voorziene boringen (Zie foto's 1-2) maar tussen het chassis en de trekhak de gegalvaniseerde rondzels (40-12-2) aanbrengen en alles degelijk aanspannen.
- 4/ Uitlaat terug monteren bumper terugplaatsen maar in de beschermplaat een insnijding maken voor het plaatsen van de steekendoos en (*)
Monteren van * en degelijk aanspannen.

- 1/ Demonter le pare-chocs et l'échappement et enlever l'anneau de traction définitivement
- 2/ Démontez au côté gauche le support de pare-chocs et mettez la pièce de montage -b sur les forages prévus. Remontez le support du pare-chocs.
- 3/ Placer l'attelage avec les points A et A' sur les forages prévus. (photo 1-2)
Placer entre le chassis et l'attelage les rondelles galvanisé (40-12-2) et bien fixer.
- 4/ Monter le pare chocs et faire une découpe pour pouvoir mettre la prise et le (*)
- 5/ Monter le (*) et bien fixer le tout.

N.B. (*) Standaard uitrustingen (kunnen vervangen worden door originele aanpassstukken)
equipements standard (peuvent être remplacés par des pièces d'adaptation d'origine)



A

A'

A

A