



# TREKHAKEN - ATTELAGES

n.v. G. DECONINCK

Molenwegel, 21

8790 Waregem - België

☎ 056 / 60 42 12 (5 l.)

TREKHAAK N<sup>o</sup>: 908

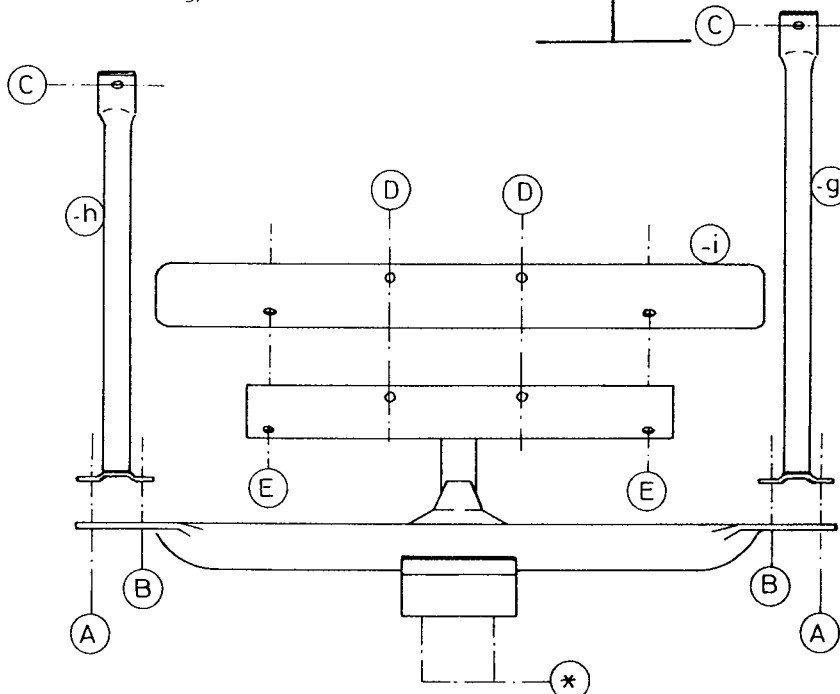
voor : AUDI 80 QUATTRO

## SAMENSTELLING :

- 1 trekhaak
- 1 bolhouder - zweestuk
- 1 bol Ø 50 compleet
- 2 moeren met bouten M 14 - 35
- 14 moeren met bouten M10-30 (A-B-C-D-E)
- 2 rondsels 60-12 (C)
- 1 monteerstuk -g (A-B)
- 1 monteerstuk -h (A-B)
- 1 monteerstuk -i (D-E)
- 14 borgrondsels Ø 10 (A-B-C-D-E)
- 2 borgrondsels Ø 14 (\*)

## MONTAGEHANDLEIDING :

- 1/ Het reservewiel wegnemen en de bumper demonteren.
- 2/ De gepuntlaste boutjes in de bumpersupports verwijderen.
- 3/ De trekhaak plaatsen met (A-B) tegen de achterkant van de carrosserie op de vrijgekomen gaten in de bumper-supports. (D-E) komen tegen de onderkant van de grondplaat van de koffer met (E) op voorziene gaten, na de rubberjes verwijderd te hebben. (B-D) doorboren Ø 10,5. De monteerstukken -g en -h plaatsen aan (A) en (B) zodat (C) tegen de grondplaat van de koffer komt, (C) doorboren Ø 10,5.
- 4/ De bouten plaatsen, bij (D-E) het monteerstuk -i in de koffer bijleggen, bij (C) de rondsels onderaan en bij (A) de bumper terug vastmaken.
- 5/ Monteren van (\*) en alles degelijk aanschroeven.
- 6/ Het reservewiel terugplaatsen.



ATTELAGES N<sup>o</sup>: 908

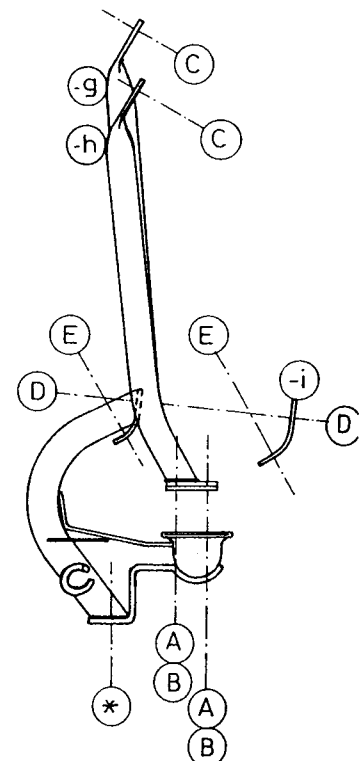
pour : AUDI 80 QUATTRO

## COMPOSITION :

- 1 Attelage
- 1 Equerre porte-boule
- 1 Boule Ø 50 complète
- 2 Ecrous avec boulons M 14 - 35
- 14 Ecrous avec boulons M10-30 (A-B-C-D-E)
- 2 Rondelles 60-12 (C)
- 1 Pièce de montage -g (A-B)
- 1 Pièce de montage -h (A-B)
- 1 Pièce de montage -i (D-E)
- 14 Rondelles de sécurité Ø 10 (A-B-C-D-E)
- 2 Rondelles de sécurité Ø 14 (\*)

## NOTICES DE MONTAGE :

- 1/ Enlever la roue de rechange et démonter le pare-chocs.
- 2/ Enlever les boulons soudés dans les supports- pare-chocs.
- 3/ Positionner l'attelage avec (A-B) contre l'arrière de la carrosserie sur les trous dans les supports- pare-chocs. (D-E) viennent contre le dessous de la tôle de fond du coffre, avec (E) sur des trous prévus (enlever les caoutchoucs). Forer (B-D) en Ø 10,5 et mettre les pièces de montage -g et -h aux points (A) et (B). (C) vient contre la tôle de fond du coffre et forer en Ø 10,5.
- 4/ Mettre les boulons avec la pièce de montage -i dans le coffre (D-E) et avec les rondelles en dessous (C) Refixer le pare-chocs au point (A).
- 5/ Monter (\*) et bien serrer le tout.
- 6/ Remettre la roue de rechange.



N.B. (\*) standaard uitrustingen (kunnen vervangen worden door originele aanpasstukken)

équipements standard (peuvent être remplacer par des pièces d'adaptation d'origine

zie ommezijdt  
voir verso