



# TREKHAKEN - ATTELAGES

n.v. G. DECONINCK  
 Molenwegel, 21  
 8790 Waregem - België  
 ☎ 056 / 60 42 12 (5 l.)

TREKHAAK N°: 964

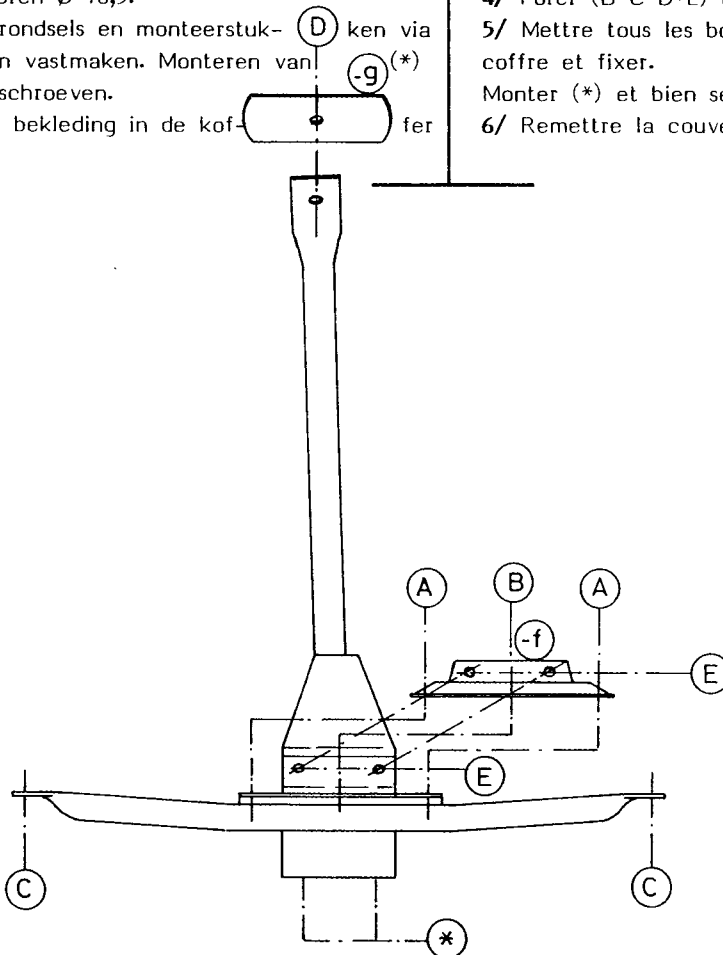
voor : AUDI '80' '85-

**SAMENSTELLING :**

- 1 trekhaak
- 1 bolhouder - zweestuk
- 1 bol Ø 50 compleet } (\*)
- 2 moeren met bouten M 14 - 35 } (\*)
- 8 moeren met bouten M10-30 (A-B-C-D-E)
- 2 rondsels 60/25-12 (C)
- 1 monteerstuk -f (A-B-E)
- 1 monteerstuk -g (D)
- 8 borgrondsels Ø 10 (A-B-C-D-E)
- 2 borgrondsels Ø 14 (\*)

**MONTAGEHANDLEIDING :**

- 1/ De bumper achteraan wegnemen en de bekleding in de koffer losmaken.
- 2/ Na het verwijderen van de bumper zijn in het midden achteraan 2 punten zichtbaar in de carrosserie, deze gaten die passen op (A) doorboren Ø 10,5.
- 3/ De trekhaak plaatsen met (A-B-C) tegen de achterkant van de carrosserie, met (A) op de gaten vermeld in 2/. (D-E) komen tegen de grondplaat van de koffer.
- 4/ (B-C-D-E) doorboren Ø 10,5.
- 5/ Alle bouten met rondsels en monteerstuk- (D) ken via de koffer plaatsen en vastmaken. Monteren van (-g) (\*) en alles degelijk aanschroeven.
- 6/ De bumper en de bekleding in de koffer terug bevestigen.



ATTELAGÉ N°: 964

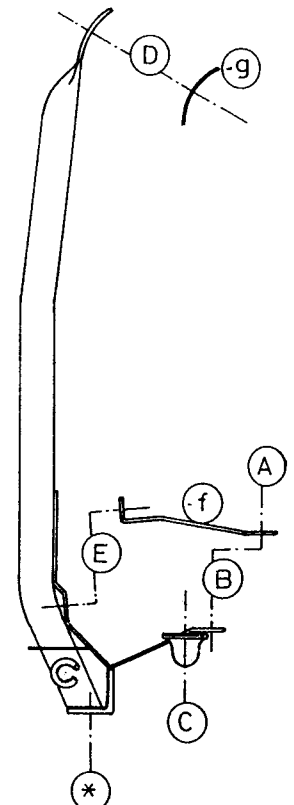
pour : AUDI '80' '85-

**COMPOSITION :**

- 1 Attelage
- 1 Equerre porte-boule
- 1 Boule Ø 50 complète } (\*)
- 2 Ecrous avec boulons M 14 - 35 } (\*)
- 8 Ecrous avec boulons M10-30 (A-B-C-D-E)
- 2 Rondelles 60/25-12 (C)
- 1 Pièce de montage -f (A-B-E)
- 1 pièce de montage -g (D)
- 8 Rondelles de sécurité Ø 10 (A-B-C-D-E)
- 2 Rondelles de sécurité Ø 14 (\*)

**NOTICES DE MONTAGE :**

- 1/ Enlever le pare-chocs-arrière et détacher la couverture dans coffre.
- 2/ Forer les 2 trous en Ø 10,5 dans la carrosserie au milieu où a enlevé le pare-chocs et correspondant avec les points (A) de l'attelage.
- 3/ Positionner l'attelage avec (A-B-C) contre l'arrière de la carrosserie et (D-E) contre la tôle de fond du coffre.
- 4/ Forer (B-C-D-E) en Ø 10,5.
- 5/ Mettre tous les boulons, rondelles et pièces de montage via le coffre et fixer. Monter (\*) et bien serrer le tout.
- 6/ Remettre la couverture dans le coffre et refixer le pare-choc



N.B. (\*) standaard uitrustingen (kunnen vervangen worden door originele aanpasstukken)

équipements standard (peuvent être remplacés par des pièces d'adaptation d'origine

zie ommerijde  
 voir verso