

# TREKHAKEN-ATTELAGES

G.D.W. N.v.

Hoogmolenwegel 23

B-8790 WAREGEM

Tel. 32 (0) 56 60.42.12

Fax 32 (0) 56 60.01.93

**TREKHAAK-ATTELAGE: Audi 80 '92 N° 0331**

## Samenstelling

- 1 trekhaak ref.0331
- 1 bolstang T43K000 of T35K000 esca. (\*)
- 4 bouten M12-40 (\*)
- 6 bouten M10-100 + moeren (A-B)
- 2 monteerstukken (-f) (A)
- 4 monteerstukken (-e) (B)
- 6 borgrondsels 10mm (A-B)
- 4 borgrondsels 12mm (\*)
- 1 veiligheidsschakel (\*)

## Montagehandleiding

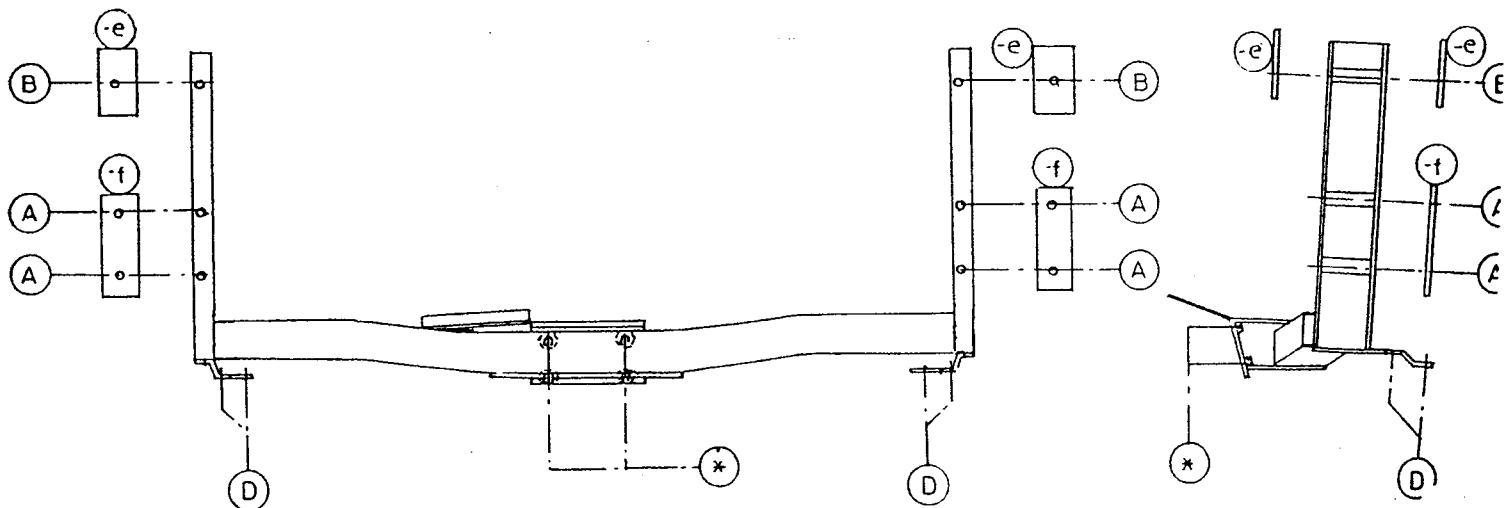
- 1/ Bumper achteraan demonteren. De bumpersteunen definitief verwijderen.
- 2/ Schuif de trekhaak met de punten (A) en (B) in de chassis-openingen zodat deze passen met de voorziene boringen. Plaats monteerstuk (-f) in de kofferruimte op de punten (A). De monteerstukken (-e) komen op de punten (B) zowel in de koffer als tegen onderkant van het chassis. Bouten inbrengen en alles degelijk aanspannen.
- 3/ Bumper terugplaatsen maar eerst een insnijding maken in de onderkant van de bumper. Dit tot tegen de stippellijn zichtbaar binnenin de bumper.
- 4/ Tussenstuk bovenaan bumper (tussen bumper en koetswerk) vast aan bumper losmaken. Na bevestiging bumper dit terugplaatsen. Men moet echter het afdichtingsprofiel koffer onderaan losmaken en nadien terug bevestigen.
- 5/ Monteren van (\*) en degelijk aanspannen



## Composition

- 1 attelage ref.0331
- 1 tige-boule T43K000 ou T35K000 esca. (\*)
- 4 boulons M12-40 (\*)
- 6 boulons M10-100 + écrous (A-B)
- 2 pièces de montage (-f) (A)
- 4 pièces de montage (-e) (B)
- 6 rondelles de sécurité 10mm (A-B)
- 4 rondelles de sécurité 12mm (\*)
- 1 anneau de traction (\*)

## Manuel de montage

- 1/ Démontez le pare-chocs arrière. Supprimer les support pare-chocs.
- 2/ Faire glisser l'attelage avec: (A) et (B) dans les ouverture de chassis; (A) et (B) vont sur les trous prévus. Placer à (A) les pièces de montage (-f) dans le coffre. Mettre les pièces de montage (-e) dans le coffre et en dessous du chassis. Serrer bien tous les boulons.
- 3/ Remettre le pare-chocs après qu'on a découpé une pièce dans le dessous jusqu'à la ligne pointillée, qui est visible à l'intérieur du pare-chocs.
- 4/ Détacher l'entrepiece au dessus du pare-chocs (entre le pare-chocs et la carrosserie) et remettre cette pièce après la fixation du pare-chocs. Mais on doit d'abord détacher le profil-bouchon en caoutchouc en dessous et refixer le après
- 5/ Monter le (\*) et serrer bien le tout.



N.B. (\*) Standard uitrustingen (kunnen vervangen worden door originele  aanpasstukken)  
équipements standard (peuvent être remplacés par des pièces d'adaptation d'origine )