



# TREKHAKEN - ATTELAGES

n.v. G. DECONINCK

Molenwegel, 21

8790 Waregem - België

☎ 056 / 60 42 12 (5 l.)

TREKHAAK N°: 948

voor: ALFA SPIDER 2.0 '84-

## SAMENSTELLING :

- 1 trekhaak
- 1 bolhouder - zweestuk
- 1 bol Ø 50 compleet
- 2 moeren met bouten M 14 - 35
- 9 moeren met bouten M10-30 (A-B-C-D)
- 2 rondsels 60-12 (D)
- 2 rondsels 60/25-12 (B)
- 2 moer-rondsels 60-M10 (A)
- 1 monteerstuk -f (C-C')
- 9 borgrondsels Ø 10 (A-B-C-D)
- 2 borgrondsels Ø 14 (\*)

## MONTAGEHANDLEIDING :

- 1/ De uitlaat achteraan losmaken van de carrosserie.
- 2/ De trekhaak plaatsen met (A) tegen de achterkant van de carrosserie, passend in de indeuking. (B) komt tegen de onderkant van de bumper en (C) tegen de grondplaat van de koffer, juist voor het carrosserieplaatwerk (C' past op een voorziene boring). (D) komt tegen de grondplaat van de koffer, juist naast de versterkingsplaat boven en voor de uitlaatoophanging.
- 3/ (A-B-C-D) doorboren Ø 10,5.
- 4/ Alle bouten met rondsels + monteerstuk -f plaatsen via de koffer met (B) via de binnenkant van de bumper. Monteren van (\*) en alles degelijk aanschroeven.
- 5/ De uitlaat terug vastmaken.

ATTELAGE N°: 948

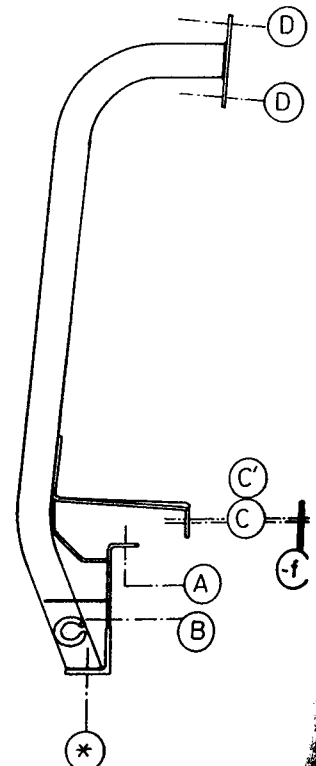
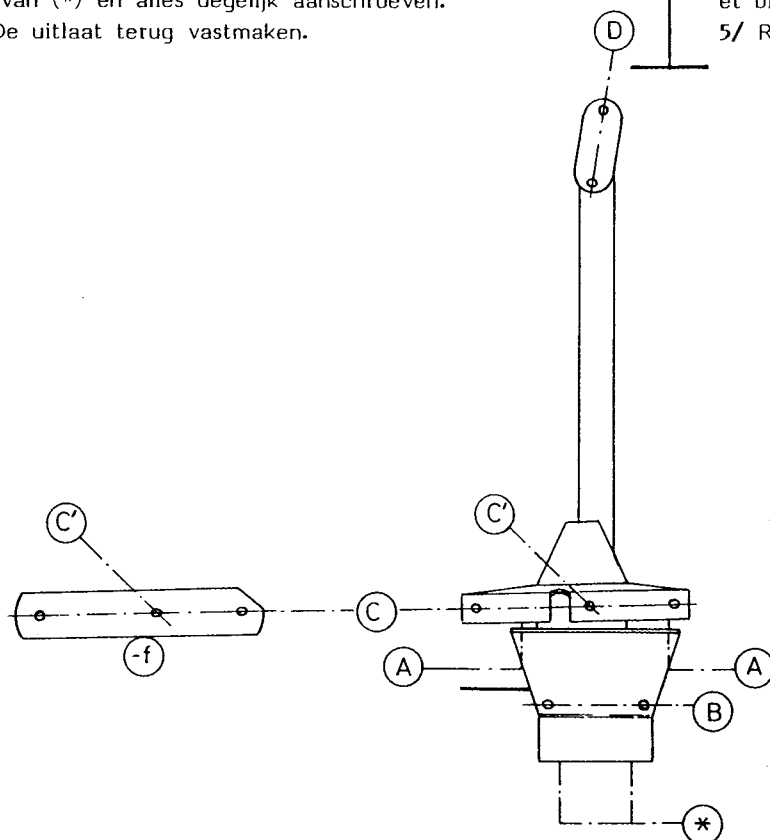
pour: ALFA SPIDER 2.0 '84-

## COMPOSITION :

- 1 Attelage
- 1 Equerre porte-boule
- 1 Boule Ø 50 complète
- 2 Ecrous avec boulons M 14 - 35
- 9 Ecrous avec boulons M10-30 (A-B-C-D)
- 2 Rondelles 60-12 (D)
- 2 Rondelles 60/25-12 (B)
- 2 Rondelles d'écrou 60-M10 (A)
- 1 Pièce de montage -f (C-C')
- 9 Rondelles de sécurité Ø 10 (A-B-C-D)
- 2 Rondelles de sécurité Ø 14 (\*)

## NOTICES DE MONTAGE :

- 1/ Détacher l'échappement à l'arrière de la carrosserie.
- 2/ Positionner l'attelage avec (A) contre l'arrière de la carrosserie juste dans l'enfonçure. (B) vient contre le dessous du pare-chocs et (C) contre la tôle de fond du coffre, juste devant la tôle de la carrosserie (C' vient sur un trou prévu), (D) vient contre la tôle de fond du coffre juste à côté du renforcement au dessus et devant la fixation de l'échappement.
- 3/ Forer (A-B-C-D) en Ø 10,5.
- 4/ Mettre tous les boulons avec rondelles et pièce de montage via le coffre, avec (B) via l'intérieur du pare-chocs. Monter (\*) et bien serrer le tout.
- 5/ Refixer l'échappement.



N.B. (\*) standaard uitrustingen (kunnen vervangen worden door originele aanpasstukken)

équipements standard (peuvent être remplacés par des pièces d'adaptation d'origine

zie omr.  
voir ve.