



TREKHAKEN - ATTELAGES

p.v.b.a. G. DECONINCK

Molenwegel, 21

8790 Waregem - België

☎ 056 / 60 42 12 (5 l.)

TREKHAAK N°: 15

voor: ALFA-ROMEО type 6

SAMENSTELLING :

- 1 trekhaak
- 1 bolhouder - zweestuk
- 1 bol Ø 50 compleet } (*)
- 2 moeren met bouten M 14 - 35 } (*)
- 6 moeren met bouten M10-30 (A-B-C-D)
- 2 rondsels 60-12 (C-D)
- 2 rondsels 40-12 (A)
- 1 monteerstuk -e (B)

MONTAGEHANDLEIDING :

- 1/ De trekhaak in het midden plaatsen na afgemeten te hebben met : (A) tegen de onderkant van de bumpersupports, (B) tegen de grondplaat van de koffer, juist voor de carrosserierib (boord), (D) en (C) eveneens tegen de grondplaat van de koffer.

- 2/ (A-B-C-D) doorboren (Ø 10,5), de bouten met rondsels en monteerstuk -e via de kofferruimte plaatsen, uitgezonderd bij (A) waar de rondsels in de bumpersupports komen.

- 3/ Monteren van (*) en alles degelijk aanschroeven.

ATTELAGЕ N°: 15

pour: ALFA-ROMEО type 6

COMPOSITION :

- 1 Attelage
- 1 Equerre porte-boule
- 1 Boule Ø 50 complète } (*)
- 2 Ecrouts avec boulons M 14 - 35 } (*)
- 6 Ecrouts avec boulons M10-30 (A-B-C-D)
- 2 Rondelles 60-12 (C-D)
- 2 Rondelles 40-12 (A)
- 1 pièce de montage -e (B)

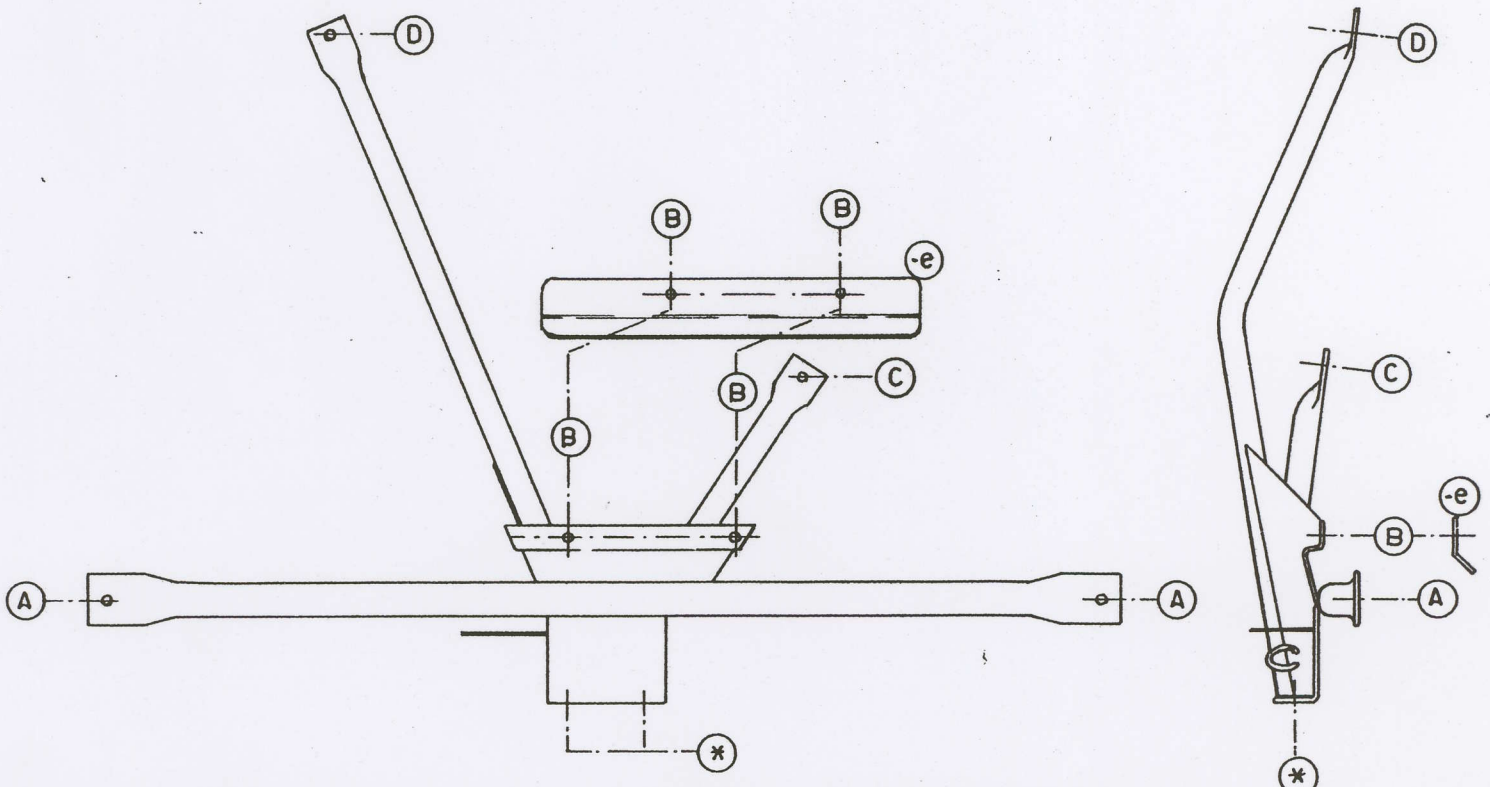
NOTICES DE MONTAGE :

- 1/ Messurer et placer l'attelage juste au milieu avec : (A) contre le dessous des supports du pare-choc, (B) contre la tôle de fond du coffre, juste devant le bord de la carrosserie, (C) et (D) contre la tôle de fond du coffre.

- 2/ Forer (A-B-C-D) en Ø 10,5 et mettre les boulons, rondelles et la pièce de montage -e via le coffre.

En (A) mettre les rondelles dans les supports du pare-choc.

- 3/ Monter (*) et bien serrer le tout.



N.B. (*) standaard uitrustingen (kunnen vervangen worden door originele aanpasstukken)

équipements standard (peuvent être remplacés par des pièces d'adaptation d'origine

zie ommezijde
voor versio