



TREKHAKEN - ATTELAGE

NV G. DECONINCK
Hoogmolenwegel 21
8790 Waregem - België
☎ (056)904212 (S) - Fax (056)904212

TREKHAAK - ATTELAGE N° 068 : ALFA 155

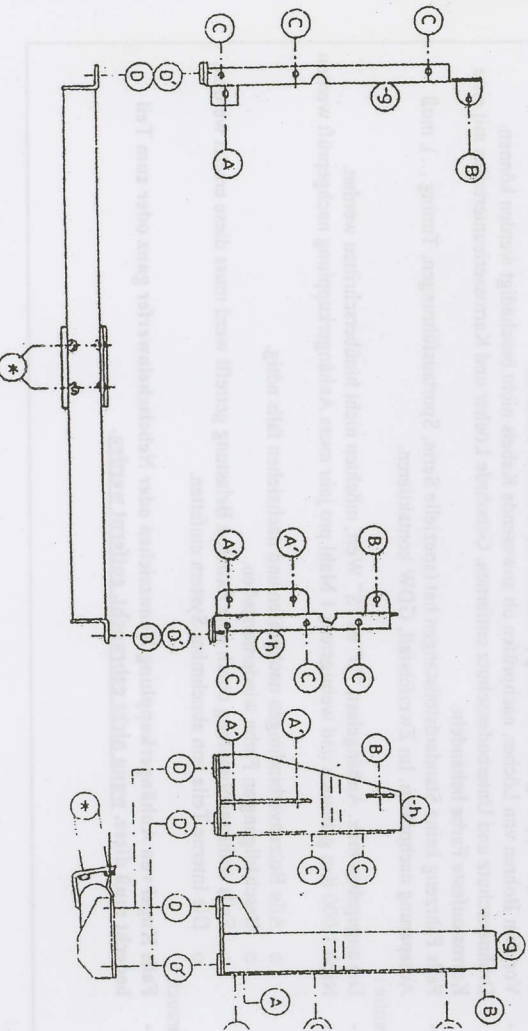
SAEMENSTELLING

- 1 trekhaak (*)
- 1 bolstuk T43 of T35 escam. (*)
- of trekstuk met bolhouder en bol 50mm
- 4 bouten M12-40 (*)
- 4 moeren met bouten M10-40 (D-D')
- 6 moeren met bouten M10-30 (C)
- 2 moeren met bouten M10-80 (B)
- 2 verhoogde rondsels 60-16/53 (B)
- 8 rondsels 60-12 (B-C)
- 3 bouten M8-25 (A-A')
- 1 monterstuk -g (D-D')
- 1 monterstuk -h (D-D')
- 3 borgrondseisels 8mm (A-A')
- 12 borgrondseisels 10mm (B-C-D-D')
- 4 borgrondseisels 12mm (*)
- 1 veiligheidskabel (*)

COMPOSITION

- 1 attelage (*)
- 1 tige-boule T43 ou T34 ou support-équarrie avec equerre et boule (*)
- 4 boulons M12-40 (*)
- 4 écrous avec boulons M10-40 (D-D')
- 6 écrous avec boulons M10-30 (C)
- 2 écrous avec boulons M10-80 (B)
- 2 rondelles rehaussées 60-16/53 (B)
- 8 rondels 60-12 (B-C)
- 3 boulons M8-25 (A-A')
- 1 pièce de montage -g (D-D')
- 1 pièce de montage -h (D-D')
- 3 rondelles de sécurité 8mm (A-A')
- 12 rondelles de sécurité 10mm (B-C-D-D')
- 4 rondelles de sécurité 12mm (*)
- 1 anneau de traction (*)

D = 8,00
S = 50
→ = 1500



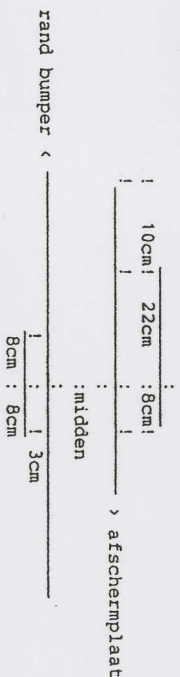
TREKHAKEN - ATTELAGE

NV G. DECONINCK
Hoogmolenwegel 21
8790 Waregem - België
☎ (056)904212 (S) - Fax (056)904212

TREKHAAK - ATTELAGE N° 068 : ALFA 155

MONTAGEHANDLEIDING

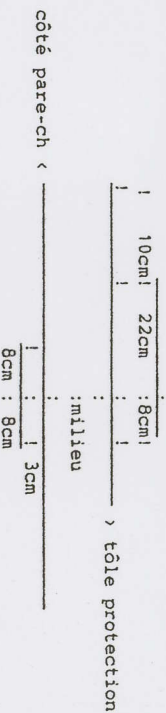
1. Bumper achteraan demonteren, alsook de afschermplaat onder achteraan de wagen. Draagstuk achteraan de uitlaat losmaken van chassis. Aan rechterkant het sleepoog verwijderen.
2. Monteerstukken -g en -h plaatsen met A en A' op de vrijgekomen schroefgaten van sleepoog- en uitlaatbevestiging. C past tegen grond koffer; deze gaten doorboren (dia. 10,5mm). B past op grote voorziene gaten in onderkant chassis; ook deze gaten doorboren tot in de kofferruimte. Vooraleer beide monterstukken -g en -h bevestigd worden moeten eerst in de grote gaten onderaan de verhoogde rondsels ingebracht worden. Nu bouten en rondsels bevestigen via koffer.
3. Trekhaak plaatsen en vastmaken met D passend tegen de reeds geplaatste monterstukken -g en -h. Daarna de montagepunten D' doorboren in dwarsplaat koetswerk. Bouten met rondsels bevestigen en alles degelijk vastschroeven.
4. Afschermplaat en bumper terugplaatsen, doch vooraf in beide elementen een stuk wegsnijden:



5. Monteren (*) en degelijk vastschroeven. (NB indien U wenst de sleepoog te behouden moet U een gat bijboren en de zijkant van de sleepoog een weinig afslippen).

MANUEL DE MONTAGE

1. Démontez le pare-choc, ainsi que la tôle de protection en dessous de la voiture. Détachez le support d'échappement du chassis. Démontez l'anneau de traction droite.
2. Mettre les pièces de montage -g et -h avec A et A' sur les points de fixation de l'échappement et de l'anneau de traction. C vient contre le fond du coffre; forer les trous (dia. 10,5). B vient sur les grands trous prévus dans le chassis; forer ces trous jusqu'au coffre. Avant de placer les pièces de montage -g et -h il faut mettre les rondelles rehaussées dans les grands trous. Mettre les boulons avec les rondelles via le coffre.
3. Mettre l'attelage et fixer avec D correspondant avec les pièces de montage -g et -h. Puis forer les points D' dans la tôle transversale de la carrosserie. Fixer les boulons avec rondelles.
4. Remettre la tôle de protection et le pare-choc après avoir y coupé une pièce comme suit:



5. Monter (*) et bien serrer le tout. (PS Si vous voulez retenir l'anneau de traction, il faut forer un trou en plus et repasser un peu d'un côté).